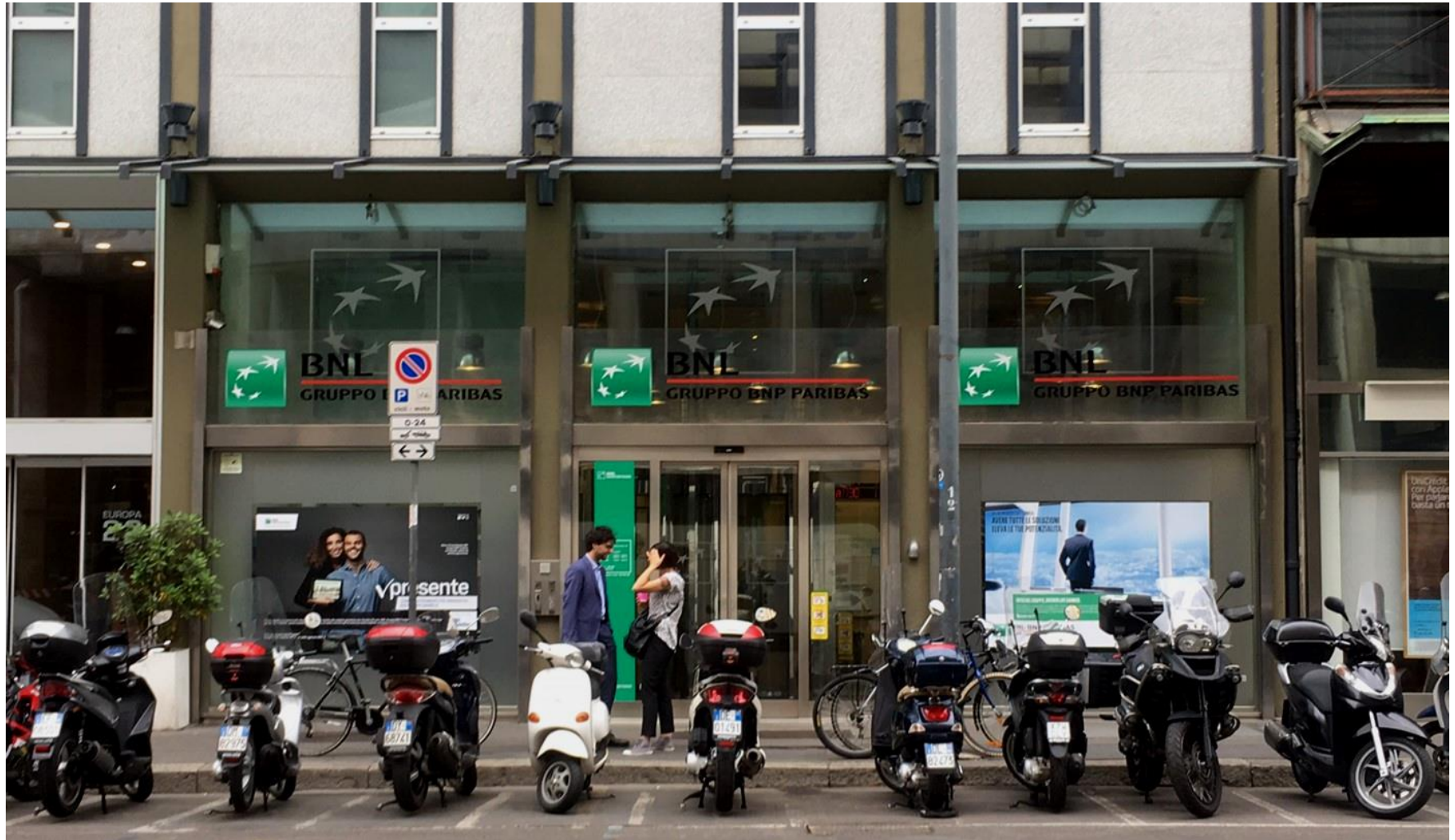


RETAIL

MILANO – CORSO EUROPA 22





## RETAIL

# MILANO – CORSO EUROPA 22



## Location





RETAIL

MILANO – CORSO EUROPA 22





# RETAIL

# MILANO – CORSO EUROPA 22

## Vista da San Babila





# RETAIL

## MILANO – CORSO EUROPA 22

### Tenancy



## L'immobile



L'immobile in cui è collocato il negozio è stato progettato dall'architetto e designer **Vico Magistretti** nel 1957.

Recentemente l'immobile è stato oggetto di un importante intervento di riqualificazione, comprensivo del rifacimento della facciata.



RETAIL

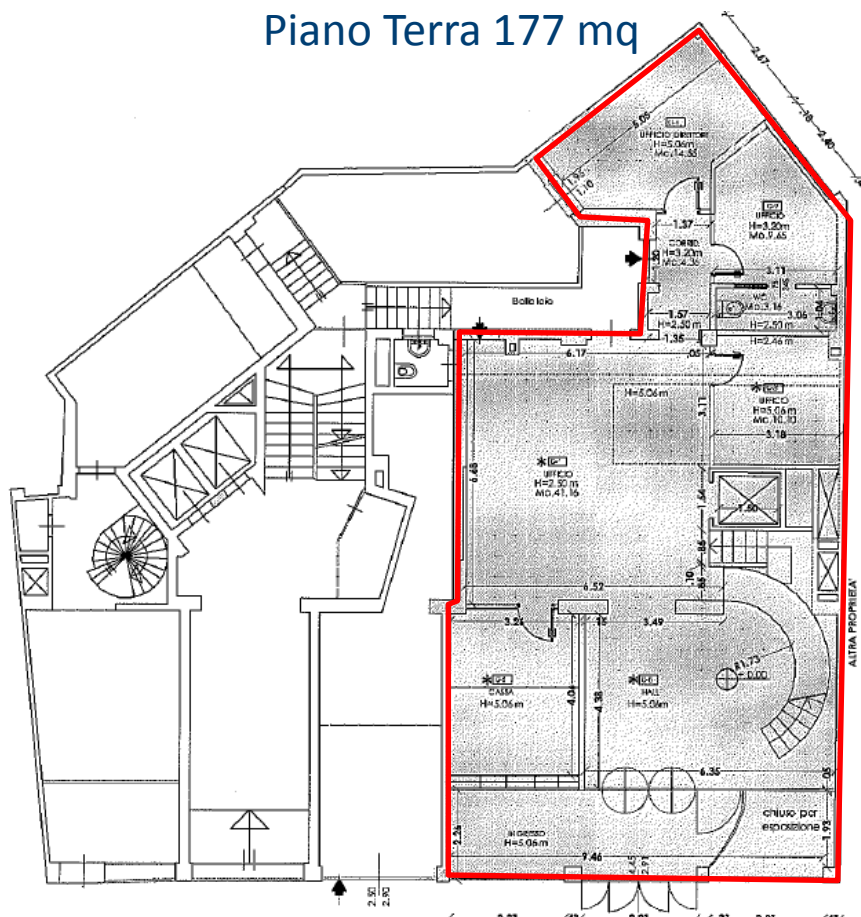
MILANO – CORSO EUROPA 22

Immagine

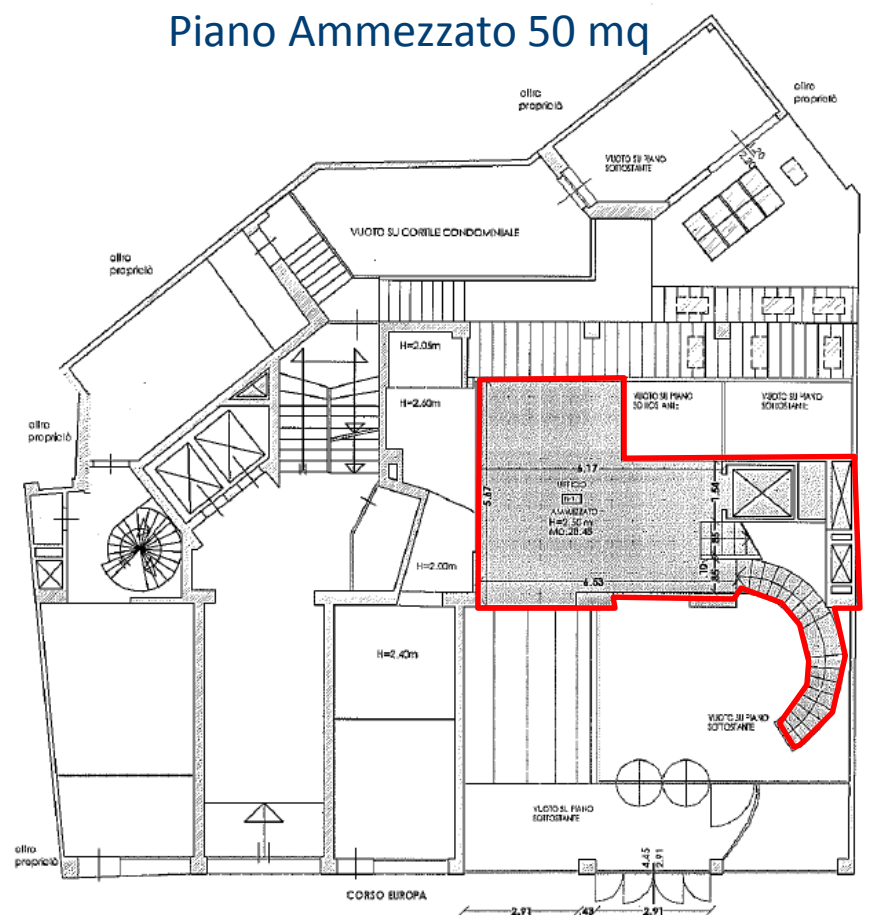


# Planimetrie

## Piano Terra 177 mq



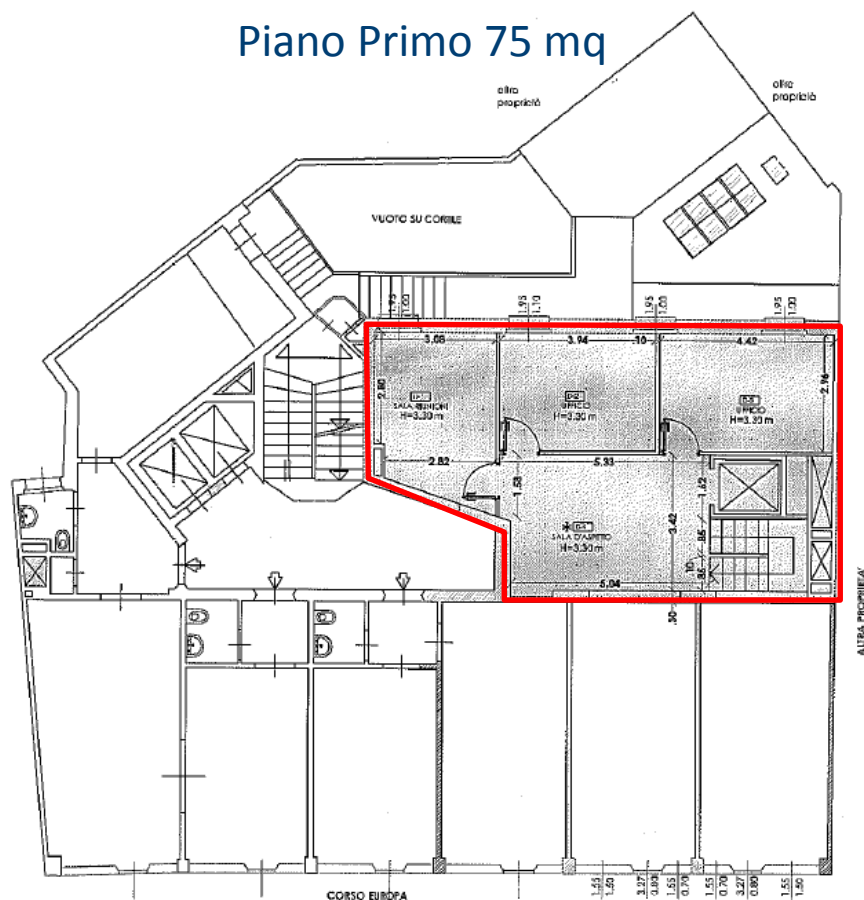
## Piano Ammezzato 50 mg



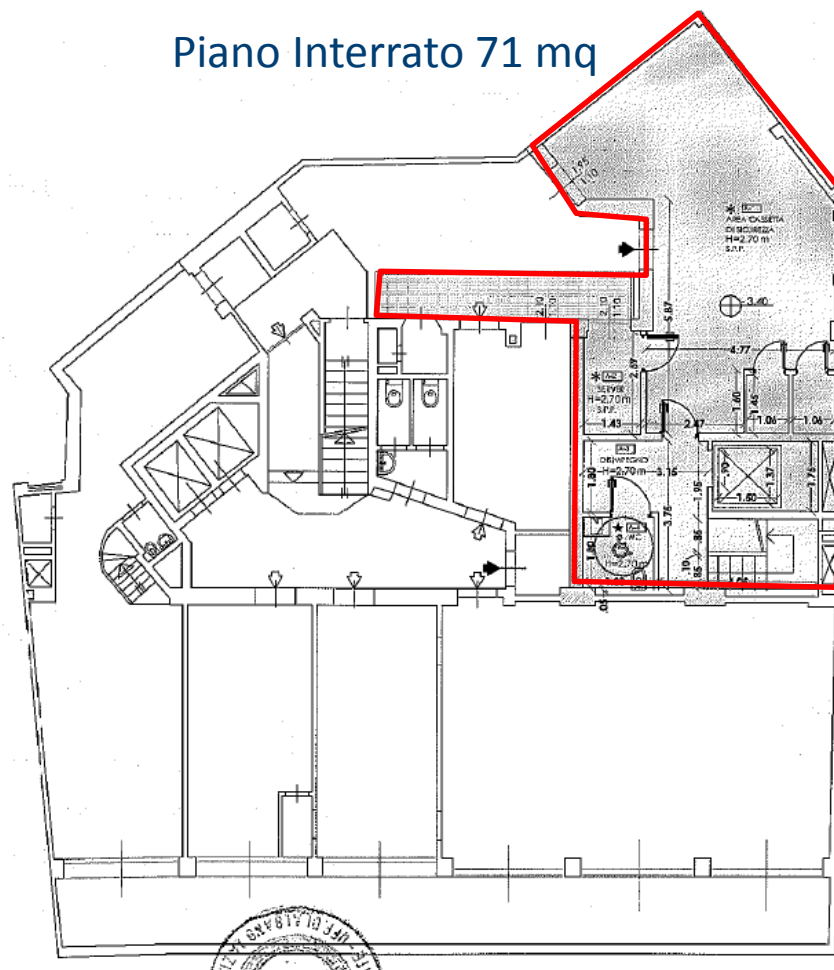


# Planimetrie

## Piano Primo 75 mg



### Piano Interrato 71 mq



## Dati generali

Vetrine esterne	N° 3 su Corso Europa
Livelli	N° 4
Superfici:	
Superficie Piano Terra	177 mq
Superficie Piano Ammezzato	50 mq
Superficie Piano Primo	75 mq
Superficie Piano Interrato	71 mq
Superficie Totale	373 mq
Canone annuo	Euro 550k annui
Key Money	No



## Contatti

**Roberto Nicosia***Partner*

M + 39 335 12 36 605

roberto.nicosia@realtylab.it

**Marco Colasuonno**

M + 39 342 18 27 657

marco.colasuonno@realtylab.it

**Federico Rittatore**

M + 39 349 14 88 670

federico.rittatore@realtylab.it

**Realty Lab S.r.l.**

Via Puccini 3

20121 Milano (Italy)

T +39 02 87084850

F +39 02 87084874

Il presente documento è stato predisposto da Realty Lab S.r.l. basandosi su informazioni fornite dalla Proprietà con finalità puramente informativa.

Esso ha unicamente lo scopo di verificare il possibile interesse in merito all'Immobile e non costituisce né un'offerta, né un invito ad offrire, né un'offerta al pubblico o una sollecitazione all'investimento. Esso non comporta alcun impegno a concludere accordi, né alcun diritto a qualsivoglia prestazione da parte di Realty Lab o della Proprietà a qualsiasi titolo.

Ogni soggetto interessato all'Immobile deve effettuare la propria analisi sull'Immobile e deve verificare la correttezza e l'accuratezza delle informazioni fornite, eseguendo un'indagine autonoma. Realty Lab non rilascia alcuna garanzia, esplicita o implicita, in merito all'accuratezza e correttezza delle informazioni fornite, e pertanto Realty Lab non potrà avere alcuna responsabilità derivante dall'utilizzo delle suddette informazioni.