



Via Palmanova, 67 – Via Benadir, 5
Milano

Centro Commerciale Coop Lombardia



UFFICI E NEGOZI IN LOCAZIONE

UFFICI / NEGOZI IN LOCAZIONE

Via Palmanova, 67 - Milano

UBICAZIONE




L'immobile è ubicato in Milano, Via Palmanova n. 67, nel quadrante Nord Est, in un'area con destinazioni d'uso miste (residenziale, commerciale, direzionale).

Via Palmanova è considerato un asse di penetrazione della città che collega le tangenziali (Est e Nord) con il centro di Milano attraverso il prolungamento di Corso Buenos Aires e Corso Venezia.

L'immobile è a 450 metri dalla fermata «Cimiano» della linea metropolitana M2, ed è molto ben servito dai mezzi di trasporto pubblico di superficie, tra cui i Bus 53 e 56.



Trasporti pubblici

	Metropolitana M2 Cimiano	450 m
	Bus 53	100 m
	Bus 56	250 m

Distanze

	Centro città	5,5 km
	Stazione Garibaldi	5 km
	Stazione centrale	3,5 km
	Tangenziale Est	3,5 km
	Linate Airport	12 km
	Malpensa Airport	63 km



UFFICI / NEGOZI IN LOCAZIONE

Via Palmanova, 67 - Milano

DESCRIZIONE

Le porzioni disponibili si trovano all'interno del Centro Commerciale di Via Palmanova, dove sono presenti diversi retailers quali Coop Lombardia, OVS, Brico io, e PittaRosso. Al secondo piano, dedicato esclusivamente ad uso uffici, c'è un'importante sede del Centro Medico Sant'Agostino.

Sono disponibili per la locazione due uffici, uno di ca. 1.400 mq e uno di ca. 300 mq, oltre ad un ampio archivio al primo piano. Tutte le porzioni hanno accesso carraio.

Gli uffici hanno un look «industriale», con soffitti voltati – con lucernai e travi in legno lamellare a vista molto suggestive – ed altezze di oltre 3,5 m.

L'accesso agli uffici avviene tramite due blocchi di ascensori, nonché direttamente dal parcheggio esterno al piano.

Canone uffici: 150 €/mq/anno + IVA

Canone archivi: 100 €/mq/anno + IVA

Disponibilità: Entro 3 mesi dalla firma di un accordo vincolante

Consegna: Cat «A»

SUPERFICI DISPONIBILI

Piano	Destinazione	Superfici (mq)	TOTALE (mq)
2°	Uffici	1.400 + 300	1.700
1°	Archivio	215	215
TOTALE (mq)			1.915

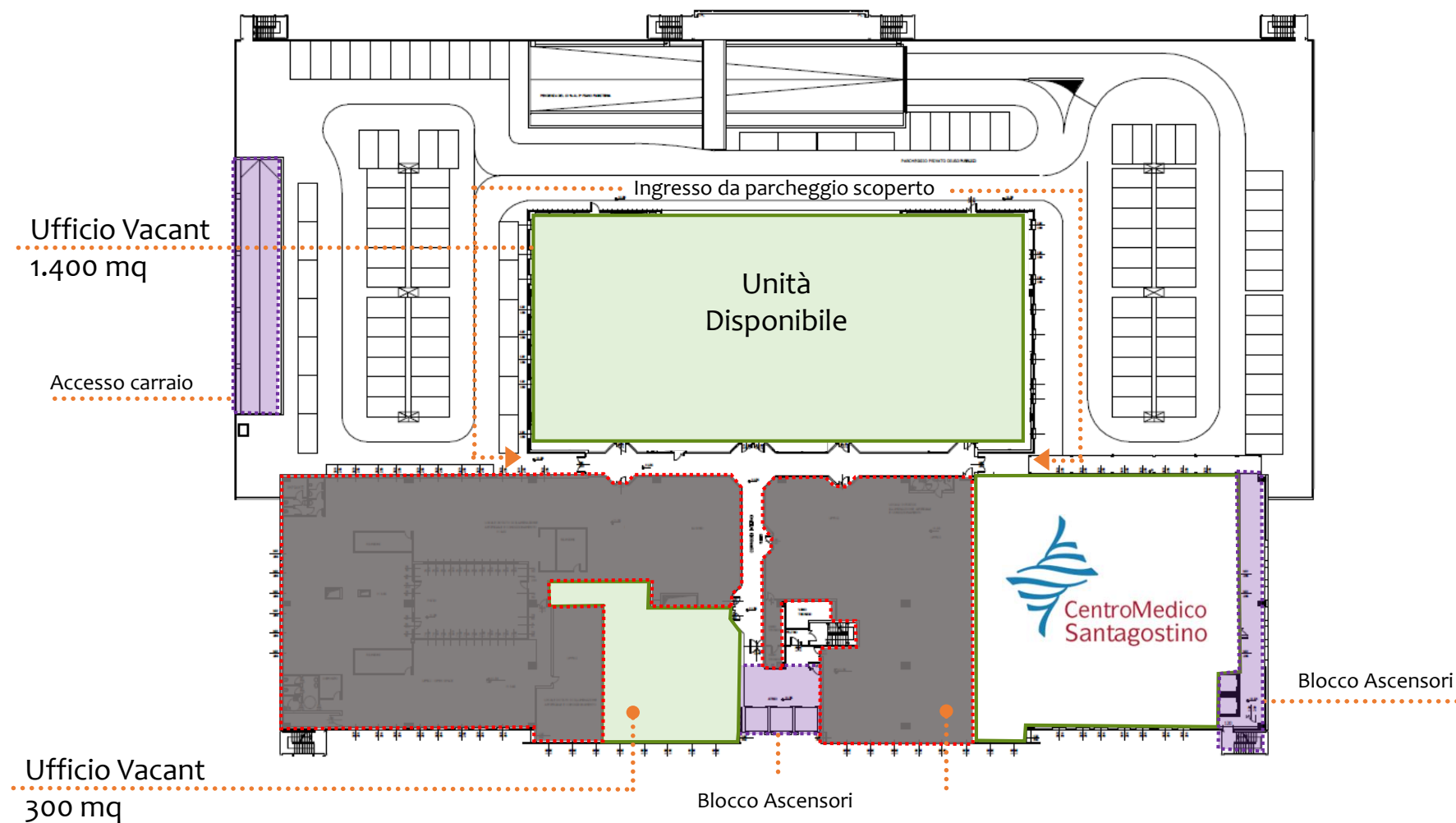


UFFICI / NEGOZI IN LOCAZIONE

Via Palmanova, 67 - Milano

PLANIMETRIE

Secondo piano

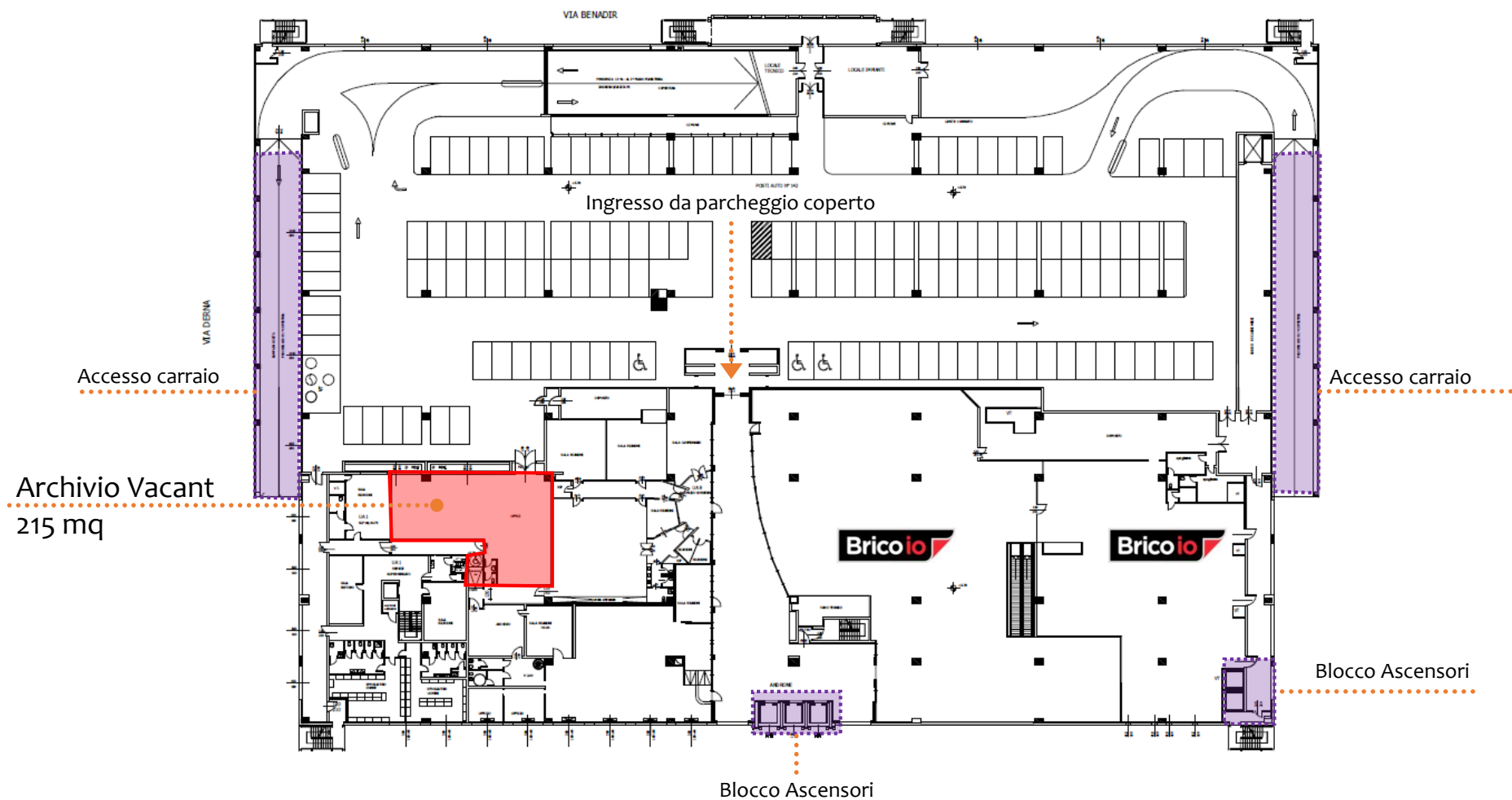


UFFICI / NEGOZI IN LOCAZIONE

Via Palmanova, 67 - Milano

PLANIMETRIE

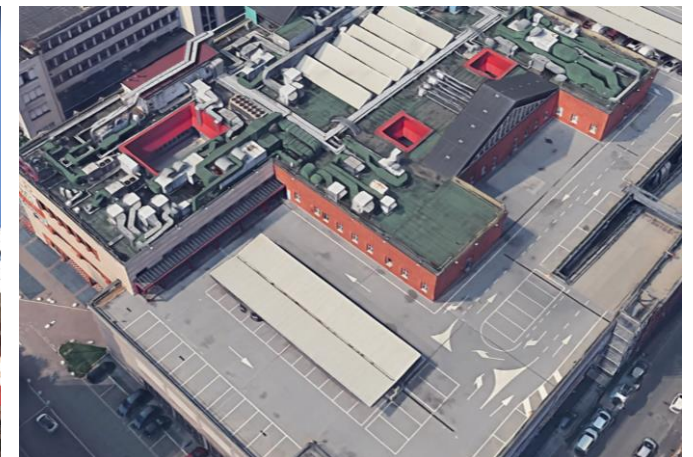
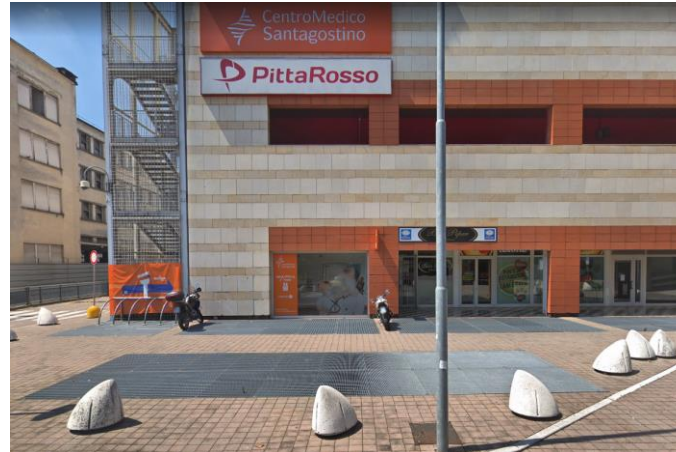
Primo piano



UFFICI / NEGOZI IN LOCAZIONE

Via Palmanova, 67 - Milano

FOTO ESTERNI



UFFICI / NEGOZI IN LOCAZIONE

Via Palmanova, 67 - Milano

FOTO INTERNI



Contatti

Realty Lab S.r.l.

Via Puccini, 3

20121 Milan

T + 39 02 87 08 48 50

F + 39 02 87 08 48 74

info@realtylab.it

www.realtylab.it

FEDERICO RITTATORE

Senior Broker

M +39 349 148 8670

Federico.rittatore@realtylab.it

VANESSA PICCOLO

Broker

M +39 342 388 1429

vanessa.piccolo@realtylab.it

Il presente documento è stato predisposto da Realty Lab S.r.l. basandosi su informazioni fornite dalla Proprietà con finalità puramente informativa.

Esso ha unicamente lo scopo di verificare il possibile interesse in merito all'Immobile e non costituisce né un'offerta, né un invito ad offrire, né un'offerta al pubblico o una sollecitazione all'investimento. Esso non comporta alcun impegno a concludere accordi, né alcun diritto a qualsivoglia prestazione da parte di Realty Lab o della Proprietà a qualsiasi titolo.

Ogni soggetto interessato all'Immobile deve effettuare la propria analisi sull'Immobile e deve verificare la correttezza e l'accuratezza delle informazioni fornite, eseguendo un'indagine autonoma. Realty Lab non rilascia alcuna garanzia, esplicita o implicita, in merito all'accuratezza e correttezza delle informazioni fornite, e pertanto Realty Lab non potrà avere alcuna responsabilità derivante dall'utilizzo delle suddette informazioni.