



---

Viale Restelli, 29 - Milano

UFFICI IN LOCAZIONE

---

---

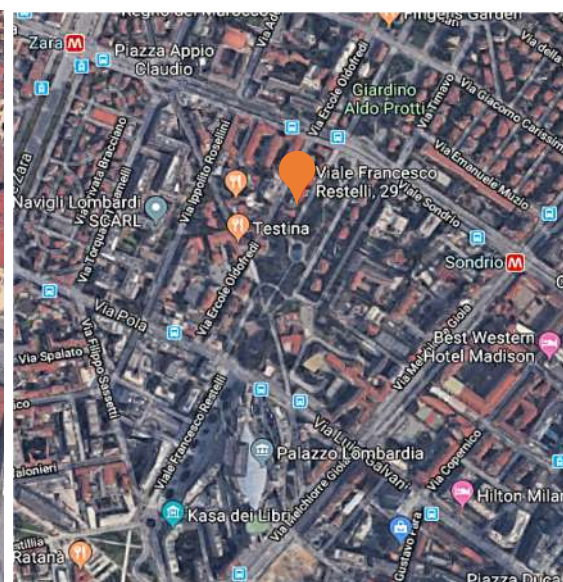
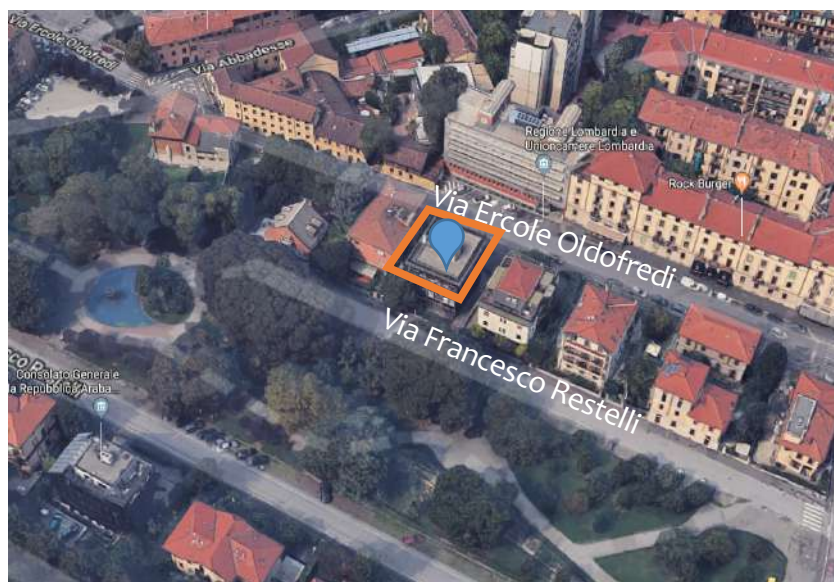
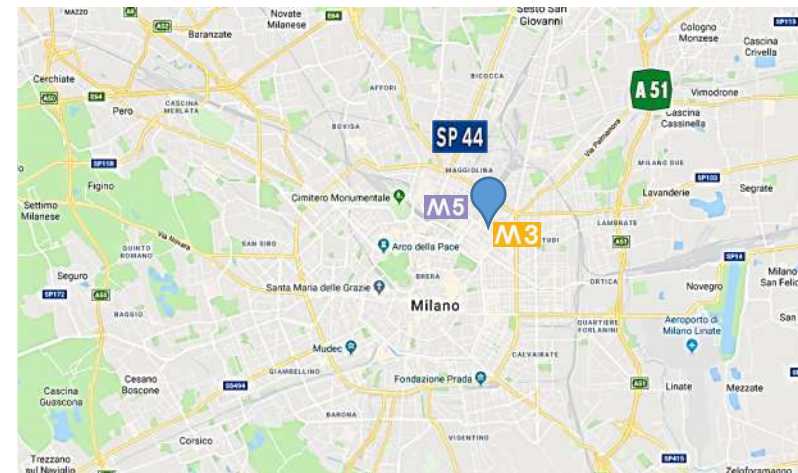
# UFFICI IN LOCAZIONE

## Viale Restelli, 29

### UBICAZIONE

Uffici ubicati nelle vicinanze della nuova Sede della Regione Lombardia ed in prossimità della Stazione Centrale oltre che adiacente al nuovo polo direzionale «Porta Nuova/Garibaldi» in prestigiosa palazzina indipendente ad uso terziario sviluppata su quattro piani fuori terra oltre ad un piano seminterrato ad uso magazzino e archivi. Gli uffici disponibili sono ubicati ai piani terra, primo e quarto con una superficie di mq. 200. La palazzina è stata completamente ristrutturata ed è dotata di impianto di riscaldamento e condizionamento nuovi, controsoffitti con corpi illuminanti ad incasso.

L'immobile è ben connesso alla città, in una zona di forte espansione (Porta Nuova, Nuova Regione Lombardia) e strategica per il trasporto pubblico: Stazione Centrale e Garibaldi a pochi minuti di distanza, M2 Gioia, M2/M3 Centrale, M3 Sondrio, M2/M5 Garibaldi a poche centinaia di metri.



### Trasporti pubblici

<b>M5</b>	Metropolitana M5 Zara	600 m
<b>M3</b>	Metropolitana M2 Sondrio	300 m

### Distanze

	Centro città	3 km
	Stazione Garibaldi	1,4 km
	Stazione centrale	800 m
	Autostrada A51	3 km
	Tangenziale SP44	8 km
	Linate Airport	9 km
	Malpensa Airport	50 km

# UFFICI IN LOCAZIONE

## Via Restelli, 29

### DESCRIZIONE

Uffici in affitto Milano - **Porta Nuova Garibaldi**.

All'interno di una palazzina ad uso uffici di ca. 1000 mq, sono disponibili **600 mq di uffici in ottimo stato**, spazi potenzialmente pronti all'utilizzo e dotati di:

- cablaggio;
- riscaldamento centralizzato;
- contro-soffitto modulare ispezionabile con corpi illuminanti integrati;
- pavimento galleggiante;
- sistema di condizionamento a Fan Coil a 2 tubi e fornitura di aria primaria.

**Posti auto:** nr. 7 posti auto disponibili

### SUPERFICI DISPONIBILI

Piano	Destinazione	Superfici (mq)
Piano terra	Uffici	200
Piano primo*	Uffici	200
Piano secondo*	Uffici	200
Piano terzo*	Uffici	200
Superficie totale uffici		800

\*Libero dal 1 gennaio 2020



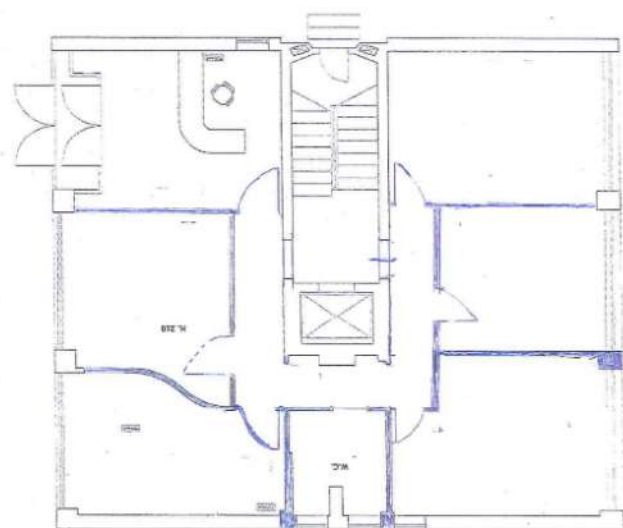


# UFFICI IN LOCAZIONE

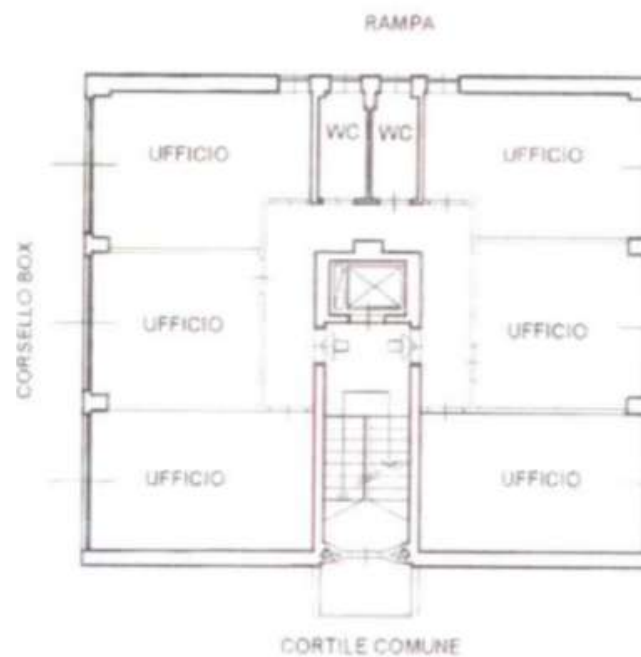
Via Restelli, 29

## PLANIMETRIE

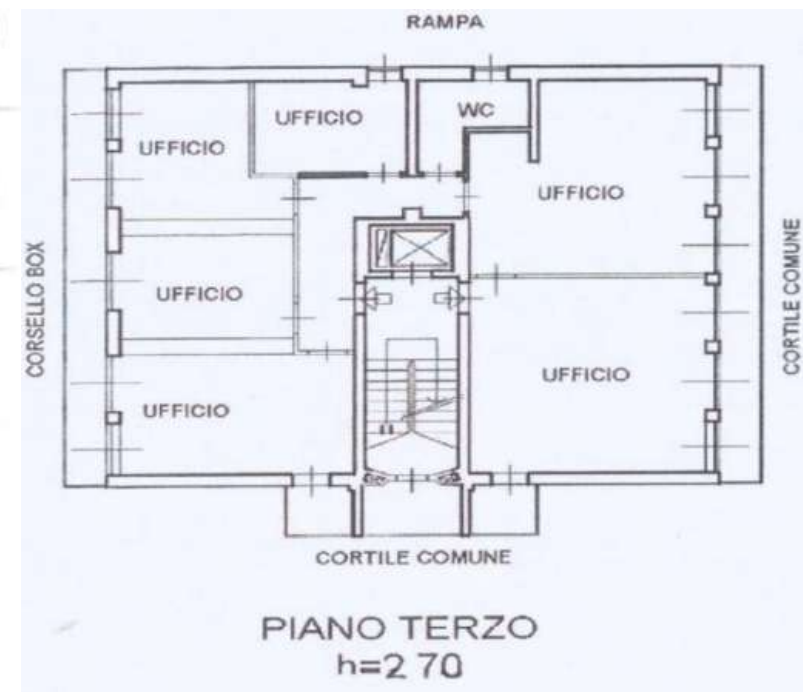
Piano Terra



Piano Primo



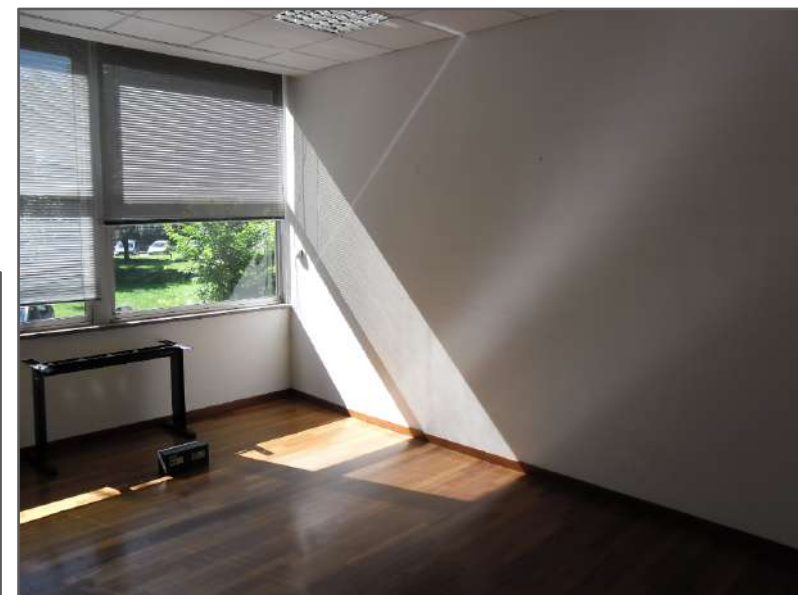
Piano Terzo



# UFFICI IN LOCAZIONE

Viale Restelli, 29

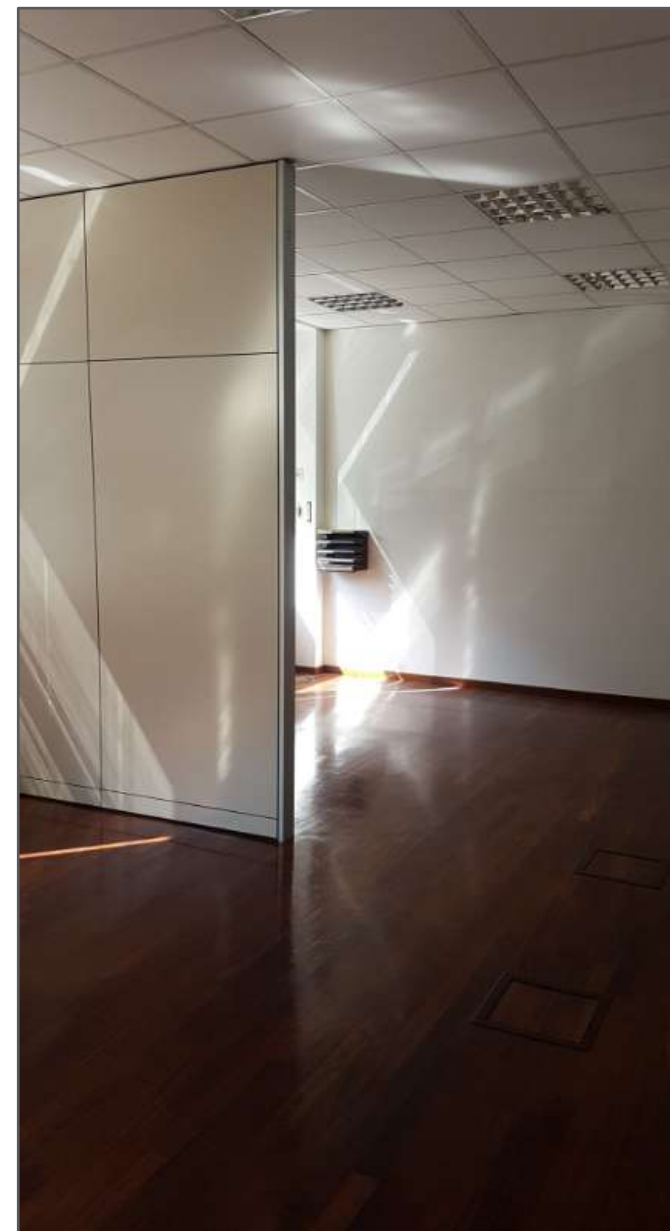
FOTO



# UFFICI IN LOCAZIONE

Viale Restelli, 29

FOTO



## Contatti

### **Realty Lab S.r.l.**

Via Puccini, 3

20121 Milan

T + 39 02 87 08 48 50

F + 39 02 87 08 48 74

[info@realtylab.it](mailto:info@realtylab.it)

[www.realtylab.it](http://www.realtylab.it)

### **FEDERICO RITTATORE**

*Senior Broker*

M +39 349 1488670

[Federico.rittatore@realtylab.it](mailto:Federico.rittatore@realtylab.it)

### **MARCO COLASUONNO**

*Senior Broker*

M +39 342 1827657

[marco.colasuonno@realtylab.it](mailto:marco.colasuonno@realtylab.it)

Il presente documento è stato predisposto da Realty Lab S.r.l. basandosi su informazioni fornite dalla Proprietà con finalità puramente informativa.

Esso ha unicamente lo scopo di verificare il possibile interesse in merito all'Immobile e non costituisce né un'offerta, né un invito ad offrire, né un'offerta al pubblico o una sollecitazione all'investimento. Esso non comporta alcun impegno a concludere accordi, né alcun diritto a qualsivoglia prestazione da parte di Realty Lab o della Proprietà a qualsiasi titolo.

Ogni soggetto interessato all'Immobile deve effettuare la propria analisi sull'Immobile e deve verificare la correttezza e l'accuratezza delle informazioni fornite, eseguendo un'indagine autonoma. Realty Lab non rilascia alcuna garanzia, esplicita o implicita, in merito all'accuratezza e correttezza delle informazioni fornite, e pertanto Realty Lab non potrà avere alcuna responsabilità derivante dall'utilizzo delle suddette informazioni.