

# UFFICI IN LOCAZIONE

Via Achille Grandi, 8  
Cernusco Sul Naviglio (MI)



# UFFICI IN LOCAZIONE

## Via Achille Grandi, 8

### DESCRIZIONE

L'immobile è composto da un unico edificio cielo-terra ad uso uffici, di tre piani fuori terra, oltre ad un piano interrato (archivi/autorimessa), con oltre 5.000 mq disponibili per la locazione.

La distribuzione interna degli spazi è molto flessibile: gli spazi ad uso uffici sono in open space, con possibilità di essere frazionati in unità più piccole.

Gli uffici saranno consegnati ristrutturati in "Cat A" (layout in open space, nuovi bagni, nuova struttura del pavimento sopraelevato, controsoffitti "smart", impianti di condizionamento rinnovato) e consentono il massimo sfruttamento degli spazi e la massima efficienza.

La presenza di un'attività di ristorazione nell'immobile costituisce un importante servizio ai conduttori.

**Canone uffici:** 120-140 €/mq/anno

**Oneri accessori:** 35 €/mq/anno

**Posti auto coperti:** 800 €/anno cad.

**Posti auto scoperti:** 600 €/anno cad.

**Disponibilità:** 3 mesi dalla firma di un contratto vincolante



### SUPERFICIE DISPONIBILI

Piano	Superficie disponibile (mq)
3°	1.187 mq (+ 271 terrazzo)
2°	2.483 mq
1°	660 mq
Piano terra	896 mq (476 mq + 420 mq)
<b>Totale Uffici</b>	<b>5.226 mq</b>

- Disponibili n. 48 posti auto esterni e n. 64 posti auto interni



Clicca sull'immagine per guardare il video!



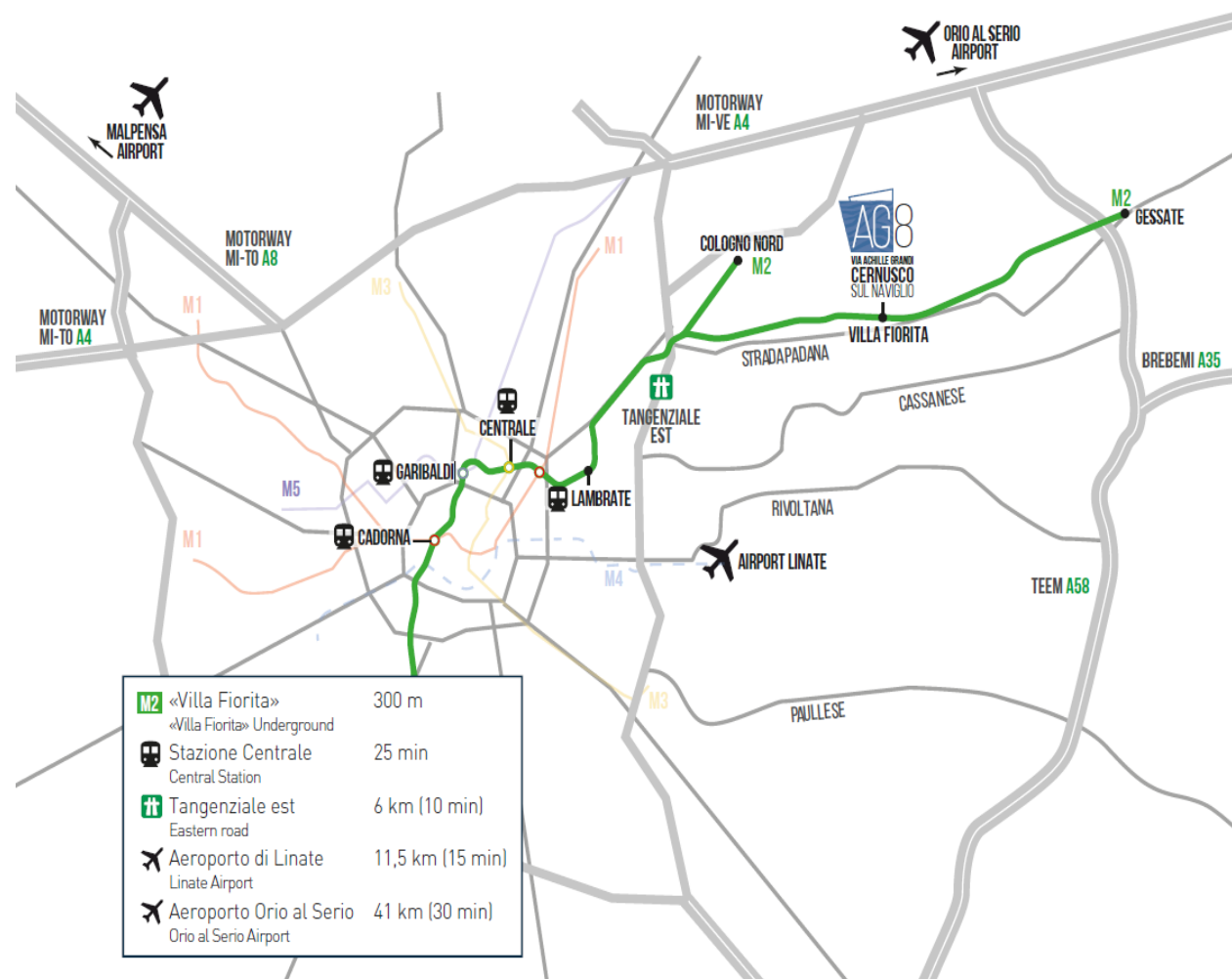
## Via Achille Grandi, 8

### LOCATION

L'immobile è ubicato a circa 20 km nord-est dal centro di Milano, nel comune di Cernusco Sul Naviglio, in Via Achille Grandi n. 8.

L'immobile è ottimamente servito dai mezzi pubblici; a soli 300 metri è presente la fermata «Villa Fiorita» della linea metropolitana M2 (che collega direttamente tutte le principali stazioni ferroviarie: Lambrate, Centrale, Garibaldi, Cadorna).

Facilmente raggiungibile anche con i mezzi privati, infatti nelle immediate vicinanze c'è la Strada Padana Superiore, importante arteria di raccordo con le Autostrade e le Tangenziali.

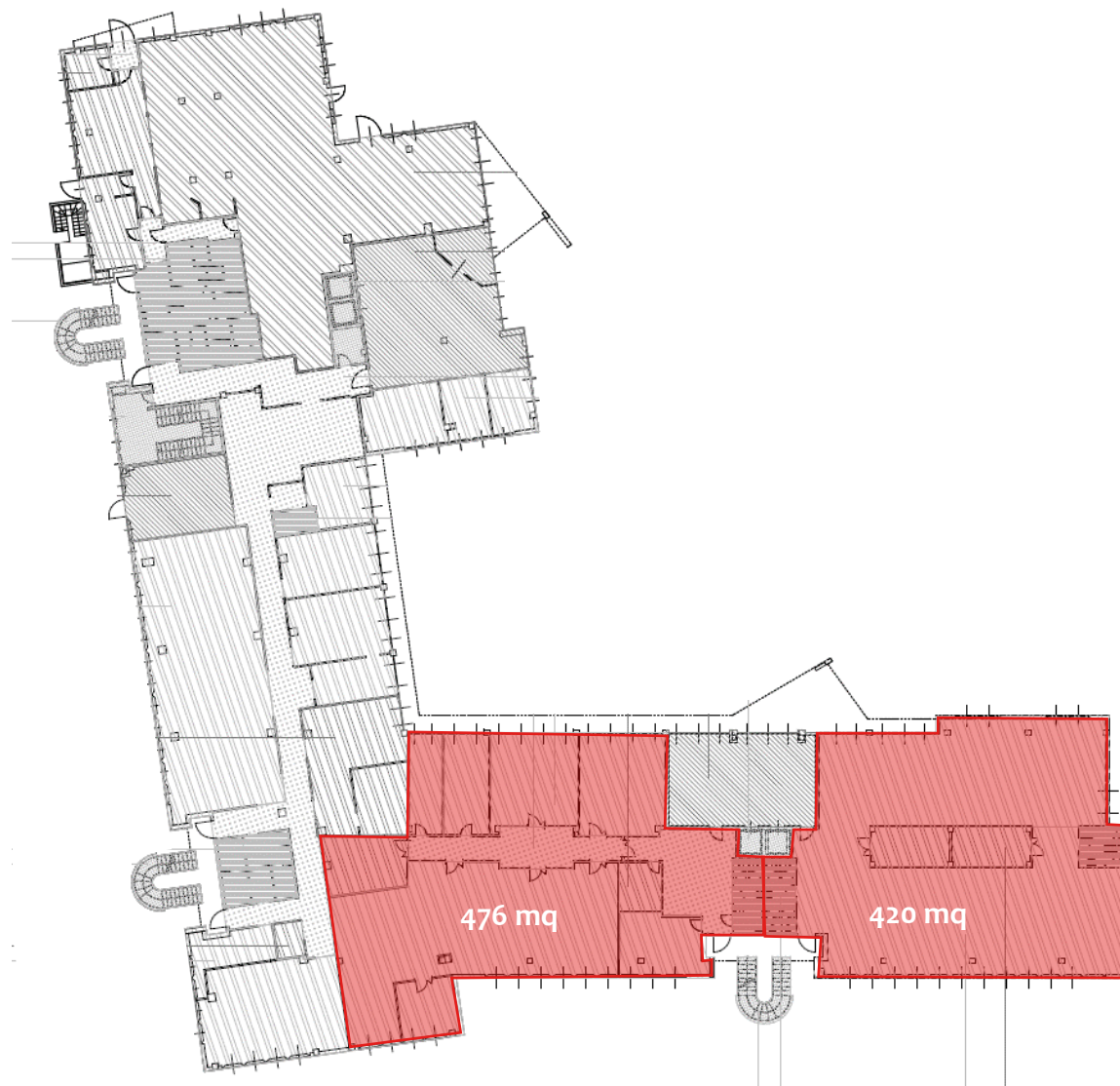


# UFFICI IN LOCAZIONE

Via Achille Grandi, 8

## PLANIMETRIA PIANO TERRA

927 mq (512 + 414)



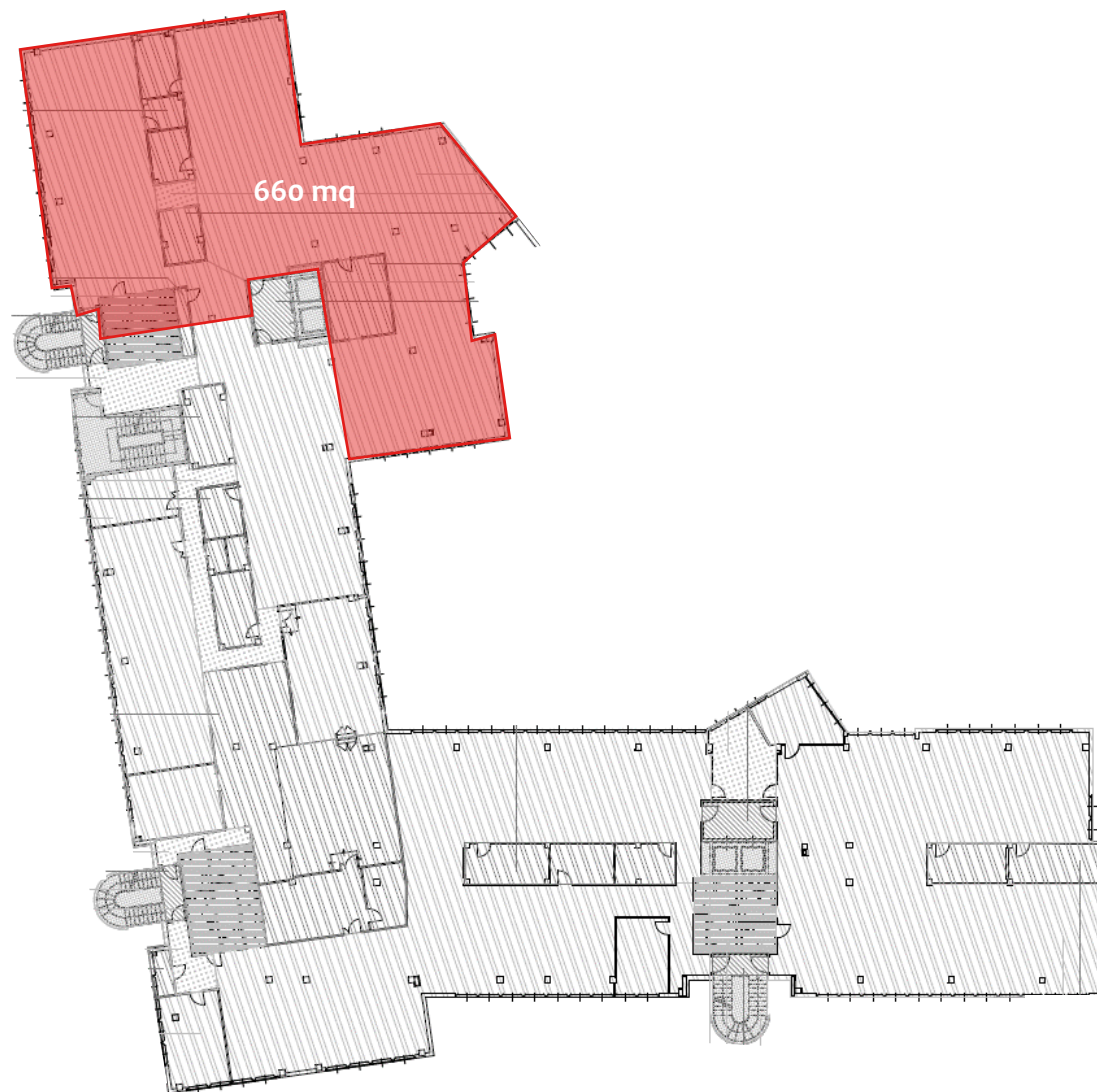
Vacant

# UFFICI IN LOCAZIONE

Via Achille Grandi, 8

## PLANIMETRIA PRIMO PIANO

584 mq



 Vacant

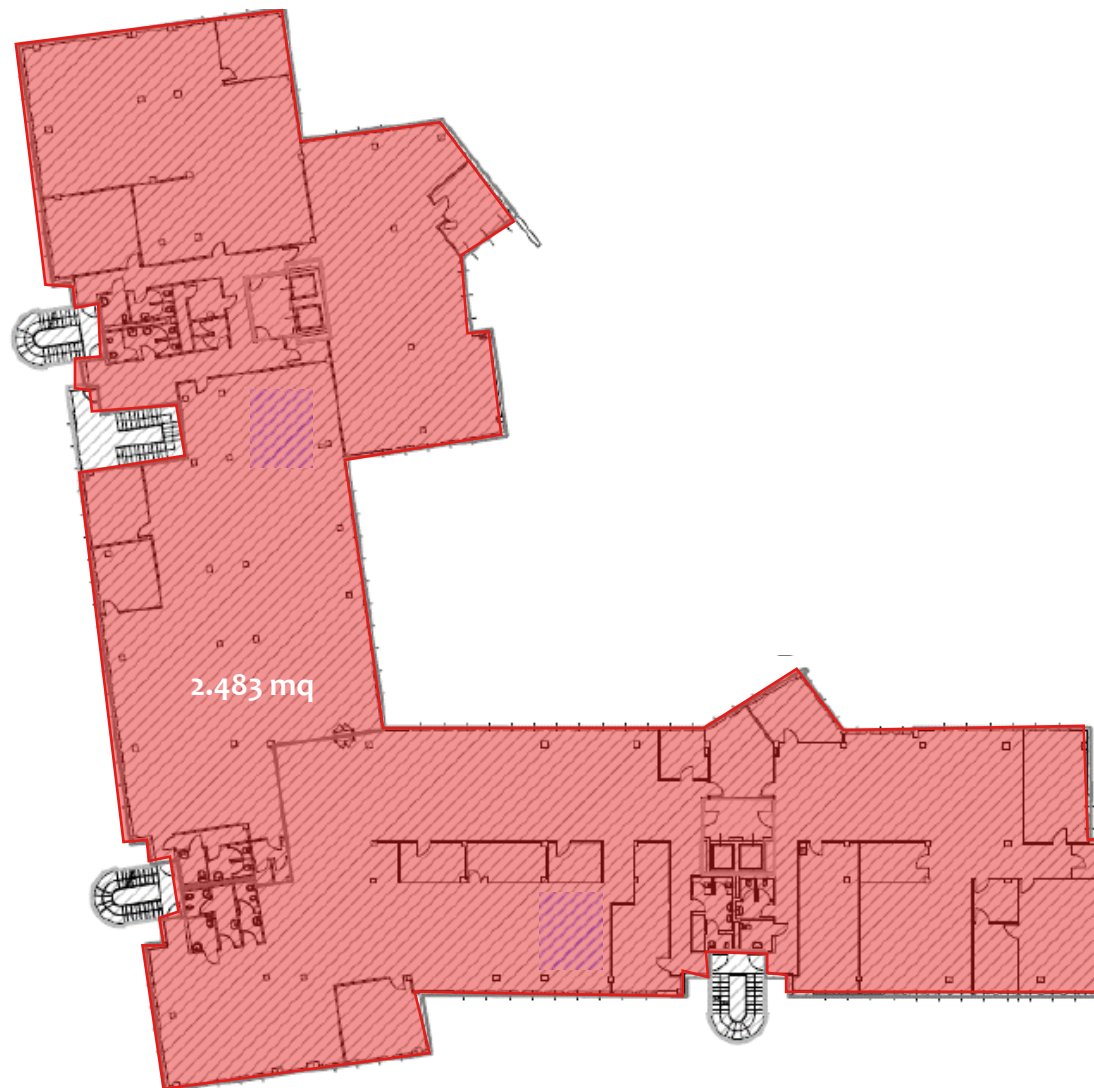


# UFFICI IN LOCAZIONE

Via Achille Grandi, 8

## PLANIMETRIA SECONDO PIANO

2.367 mq



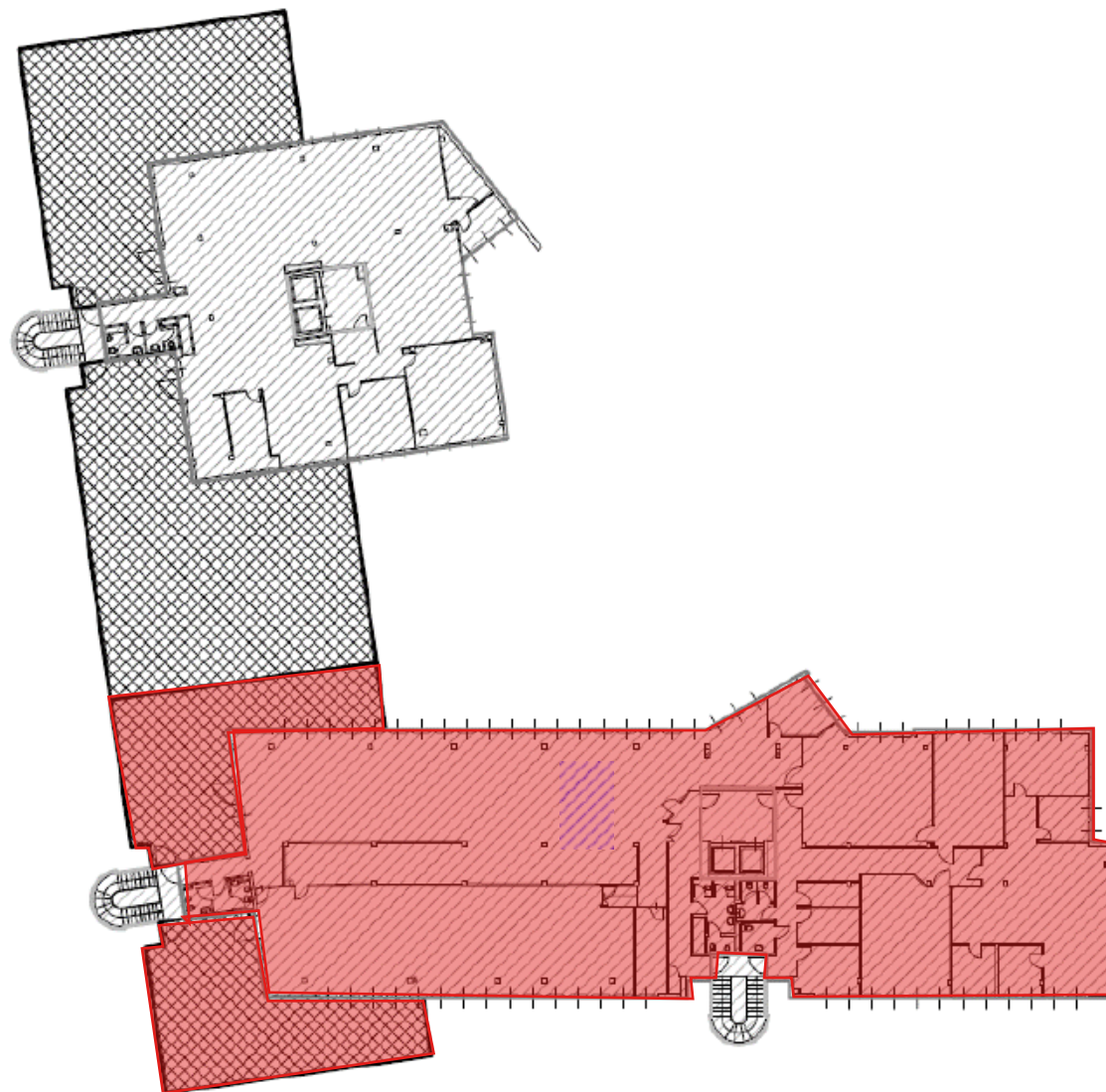
 Vacant



# UFFICI IN LOCAZIONE

Via Achille Grandi, 8

## TERZO PIANO

1.058 mq (+ 265 mq terrazzo)



-  Vacant
-  Terrazzo

# UFFICI IN LOCAZIONE

Via Achille Grandi, 8

## IPOTESI LAY-OUT SECONDO PIANO

2.483 mq – 230 postazioni



 Scale aggiuntive



## Planimetrie

### PIANO INTERRATO (Parcheggi coperti)

n. 64 parcheggi interni

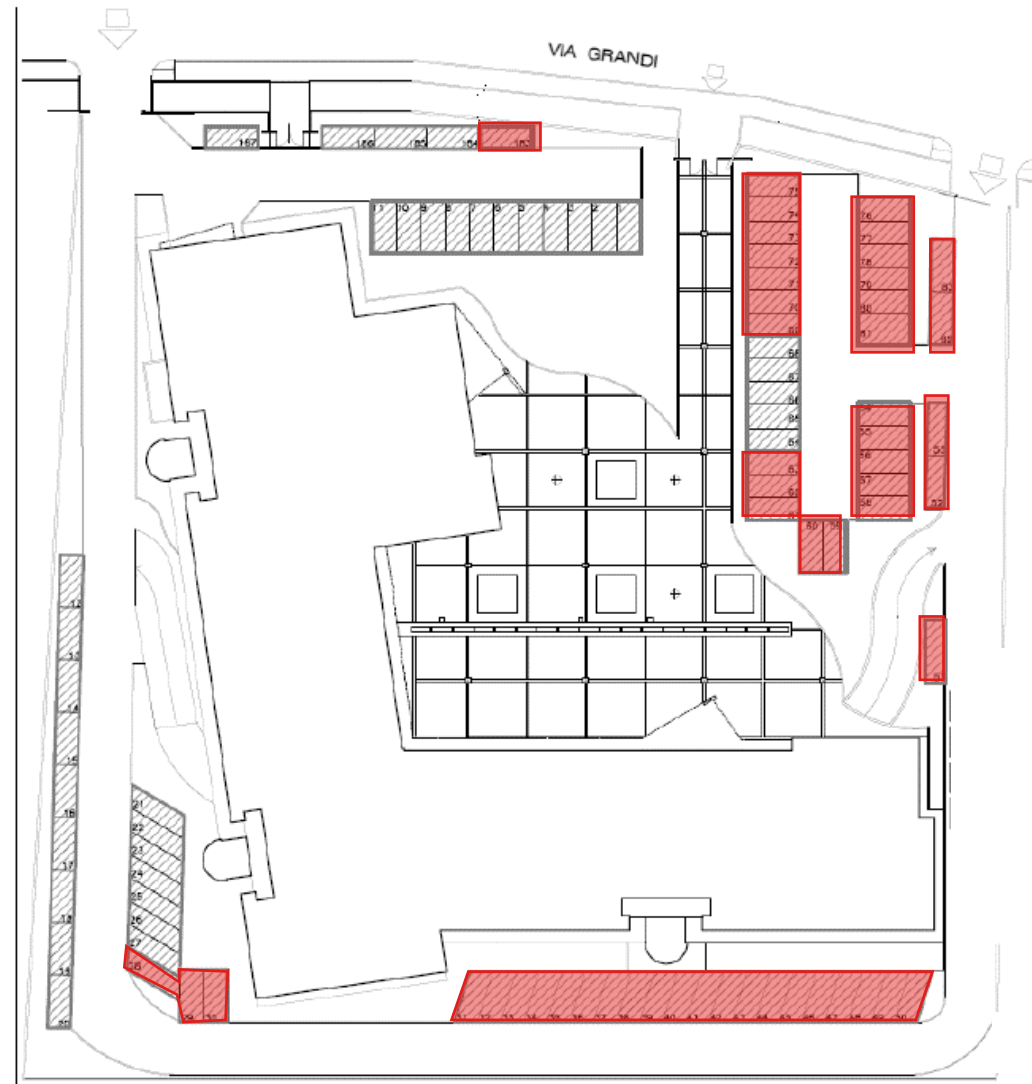
 Vacant



## Planimetrie

### PIANO TERRA (Parcheggi esterni)

n. 48 parcheggi esterni



 Vacant

# UFFICI IN LOCAZIONE

Via Achille Grandi, 8

FOTO





# Contatti

**Per maggiori informazioni:**

**Realty Lab S.r.l.**

Via Puccini, 3 - 20121 Milan

T + 39 02 87 08 48 50 – F +39 02 8708 4874

[info@realtylab.it](mailto:info@realtylab.it) - [www.realtylab.it](http://www.realtylab.it)

**Marco Colasuonno**

Senior Broker

M +39 342 182 7657

[marco.colasuonno@realtylab.it](mailto:marco.colasuonno@realtylab.it)

*Il presente documento è stato predisposto da Realty Lab S.r.l. basandosi su informazioni fornite dalle Proprietà con finalità puramente informative. Esso ha unicamente lo scopo di verificare il possibile interesse in merito agli immobili e non costituisce né un'offerta, né un invito ad offrire, né un'offerta al pubblico o una sollecitazione all'investimento. Esso non comporta alcun impegno a concludere accordi, né alcun diritto a qualsivoglia prestazione da parte di Realty Lab o della Proprietà a qualsiasi titolo. Ogni soggetto interessato agli Immobili deve effettuare la propria analisi sugli Immobili e deve verificare la correttezza e l'accuratezza delle informazioni fornite, eseguendo un'indagine autonoma. Realty Lab non rilascia alcuna garanzia, esplicita o implicita, in merito all'accuratezza e correttezza delle informazioni fornite, e pertanto Realty Lab non potrà avere alcuna responsabilità derivante dall'utilizzo delle suddette informazioni.*