



**Via Rivoltana 2, Segrate**

UFFICI IN LOCAZIONE

# Via Rivoltana 2 - Segrate

## DESCRIZIONE

Il Business Park Via Rivoltana 2/d, complesso di ca. 12.000 mq. è composto principalmente di due edifici. I due corpi, fronte via Rivoltana, sono stati recentemente ristrutturati, dando risalto alle applicazioni delle nuove facciate a sbalzo. Gli uffici in open space, sono dotati di pavimenti flottanti, controsoffitto con corpi illuminanti. Gli spazi esterni hanno la disponibilità di numerosi posti auto.

**Disponibilità:** immediata  
**Consegna:** Cat A



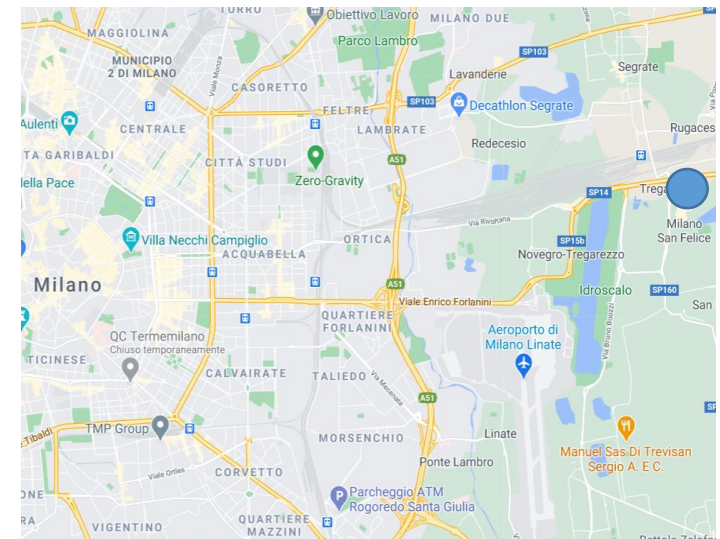
## SUPERFICIE DISPONIBILI

Edificio A		
Piano	Tipo	Superfici (mq)
4	Uffici	1.500
3	Uffici	1.500
2	Uffici	1.500
1	Uffici	1.500
Terra	Uffici	1.500
Edificio B		
Piano	Tipo	Superfici (mq)
4	Uffici	30
3	Uffici	840
2	Uffici	840
1	Uffici	840
Terra	Uffici	800
<b>Totale Uffici</b>		<b>10.850</b>



## LOCATION

Il complesso si trova nelle immediate vicinanze dell'aeroporto di Linate, della Tangenziale Est e della nuova bretella Milano-Bergamo-Brescia (Bre.Be.Mi). È raggiungibile da Milano con la linea di superficie urbana bus n. 73 e con il passante ferroviario linea S5 Varese-Treviglio,



## Via Rivoltana 2 - Segrate

### IMMAGINI

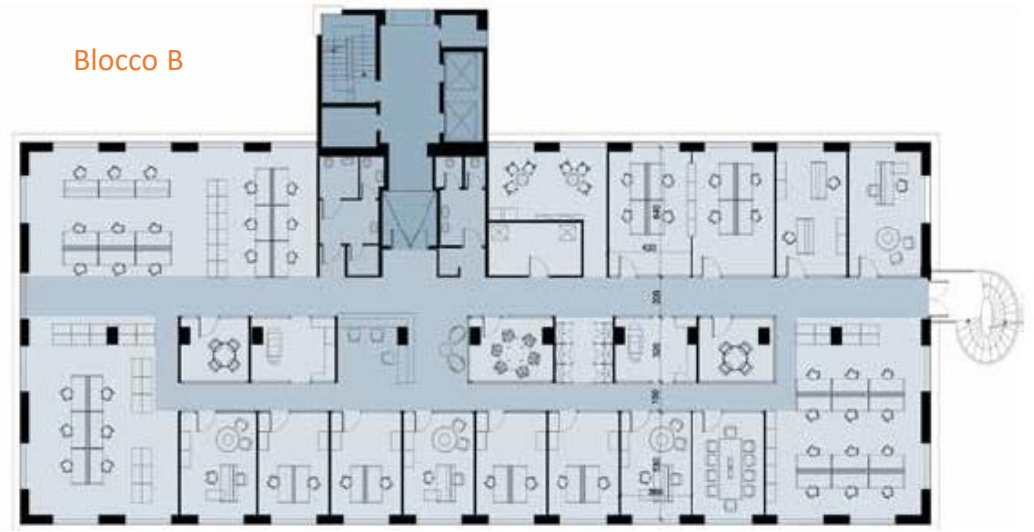


# Via Rivoltana 2 - Segrate

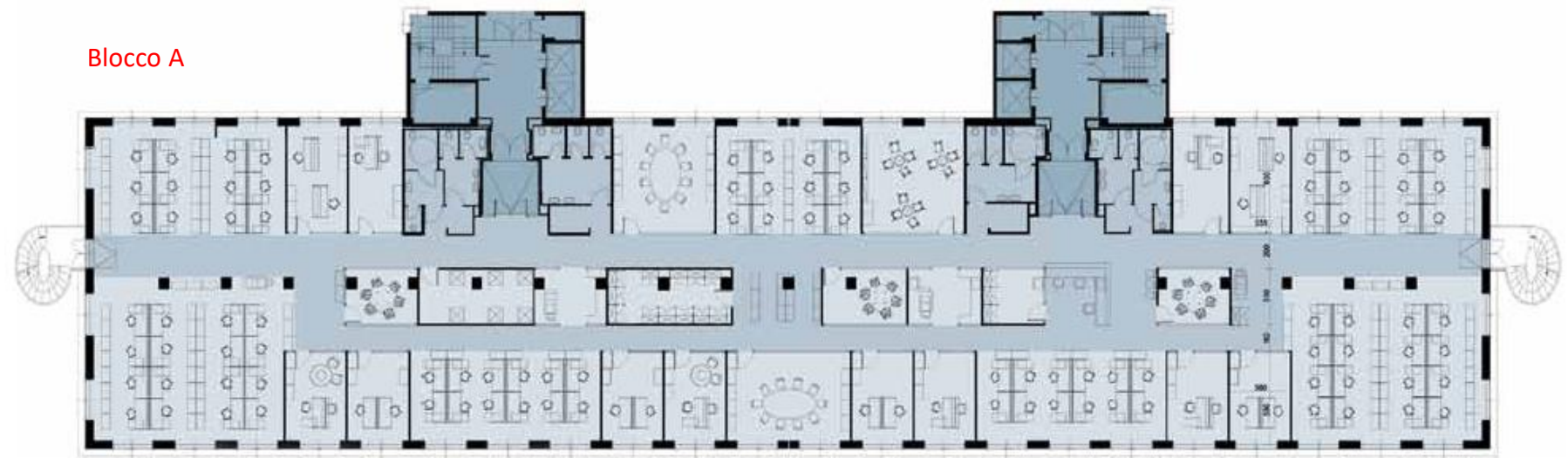
## PLANIMETRIE



Blocco B



Blocco A



# Contatti

**Contacts:**

**Realty Lab S.r.l.**

Via Puccini, 3 - 20121 Milan

T + 39 02 87 08 48 50 – F +39 02 8708 4874

[info@realtylab.it](mailto:info@realtylab.it) - [www.realtylab.it](http://www.realtylab.it)

**Daniele Pisoni**

Senior consultant

Office Agency

M +39 335 731 8857

[daniele.pisoni@realtylab.it](mailto:daniele.pisoni@realtylab.it)

*Il presente documento è stato predisposto da Realty Lab S.r.l. basandosi su informazioni fornite dalle Proprietà con finalità puramente informative. Esso ha unicamente lo scopo di verificare il possibile interesse in merito agli immobili e non costituisce né un'offerta, né un invito ad offrire, né un'offerta al pubblico o una sollecitazione all'investimento. Esso non comporta alcun impegno a concludere accordi, né alcun diritto a qualsivoglia prestazione da parte di Realty Lab o della Proprietà a qualsiasi titolo. Ogni soggetto interessato agli Immobili deve effettuare la propria analisi sugli Immobili e deve verificare la correttezza e l'accuratezza delle informazioni fornite, eseguendo un'indagine autonoma. Realty Lab non rilascia alcuna garanzia, esplicita o implicita, in merito all'accuratezza e correttezza delle informazioni fornite, e pertanto Realty Lab non potrà avere alcuna responsabilità derivante dall'utilizzo delle suddette informazioni.*