



Via Ippolito Nievo 33, Milano

UFFICI IN LOCAZIONE

Ippolito Nievo 33

DESCRIZIONE

L'edificio in Via Ippolito Nievo 33 è soggetto ad interventi di ristrutturazione inerenti alla facciata principale. L'ufficio, è di ca 280mq. e si dispone con un ingresso dedicato, un'area open-space e alcuni uffici chiusi.

Canone: da 200€/mq/anno + I.V.A.

Oneri accessori: 35-40€/mq/anno

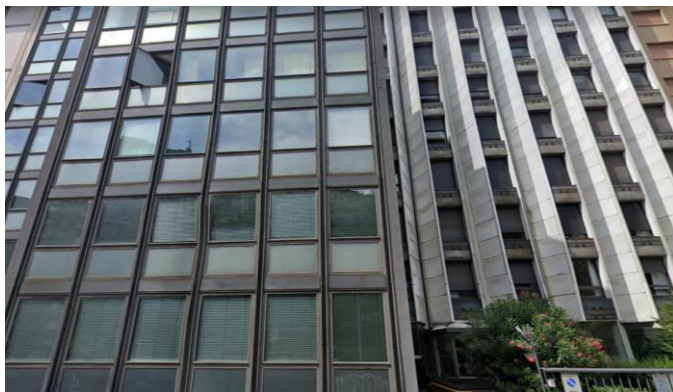
Disponibilità: immediata

Consegna: Cat A

Grado: B

SUPERFICIE DISPONIBILI

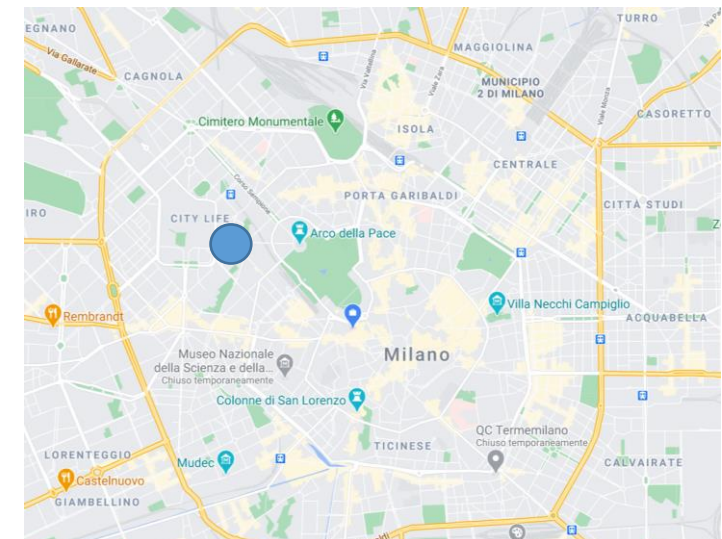
Piano	Tipo	Superfici (mq)
1	Ufficio	280
Totale Uffici		280



LOCATION

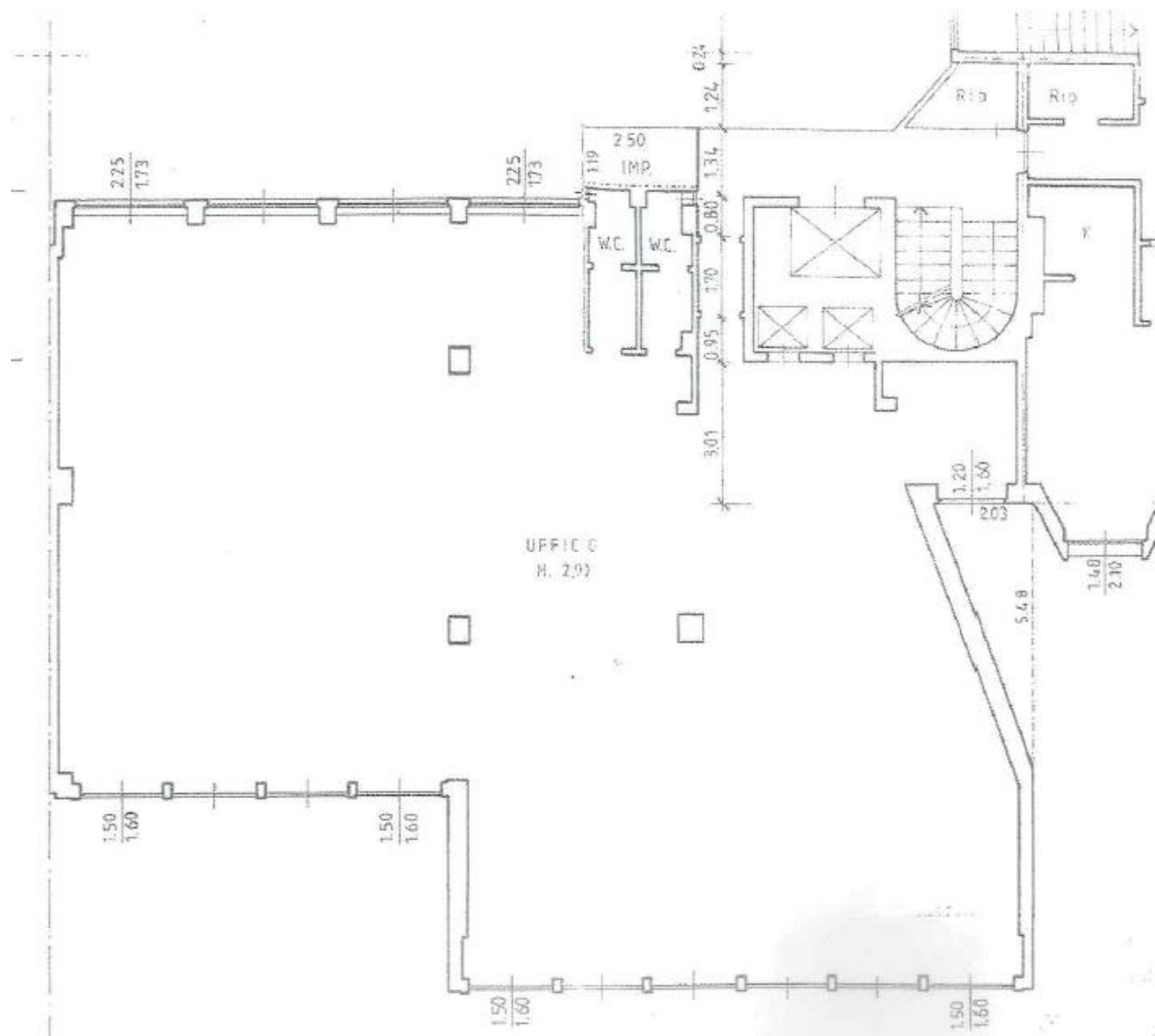
L'immobile è posizionato tra le principali aziende, Generali, Allians e PWC, all'interno di una delle zone più richieste e in evoluzione di Milano, a due passi da Citylife in un contesto completamente e urbanizzato, dotato di tutti i servizi ed infrastrutture necessarie.

La piazza è facilmente raggiungibile sia con i mezzi di trasporto pubblico di superficie che con le linee metropolitana, tramite la fermata M4 «Tre Torri».



Ippolito Nievo 33

PLANIMETRIA



Contatti

Contacts:

Realty Lab S.r.l.

Via Puccini, 3 - 20121 Milan

T + 39 02 87 08 48 50 – F +39 02 8708 4874

info@realtylab.it - www.realtylab.it

Daniele Pisoni

Senior consultant

M +39 335 731 8857

daniele.pisoni@realtylab.it

Il presente documento è stato predisposto da Realty Lab S.r.l. basandosi su informazioni fornite dalle Proprietà con finalità puramente informative. Esso ha unicamente lo scopo di verificare il possibile interesse in merito agli immobili e non costituisce né un'offerta, né un invito ad offrire, né un'offerta al pubblico o una sollecitazione all'investimento. Esso non comporta alcun impegno a concludere accordi, né alcun diritto a qualsivoglia prestazione da parte di Realty Lab o della Proprietà a qualsiasi titolo. Ogni soggetto interessato agli Immobili deve effettuare la propria analisi sugli Immobili e deve verificare la correttezza e l'accuratezza delle informazioni fornite, eseguendo un'indagine autonoma. Realty Lab non rilascia alcuna garanzia, esplicita o implicita, in merito all'accuratezza e correttezza delle informazioni fornite, e pertanto Realty Lab non potrà avere alcuna responsabilità derivante dall'utilizzo delle suddette informazioni.