



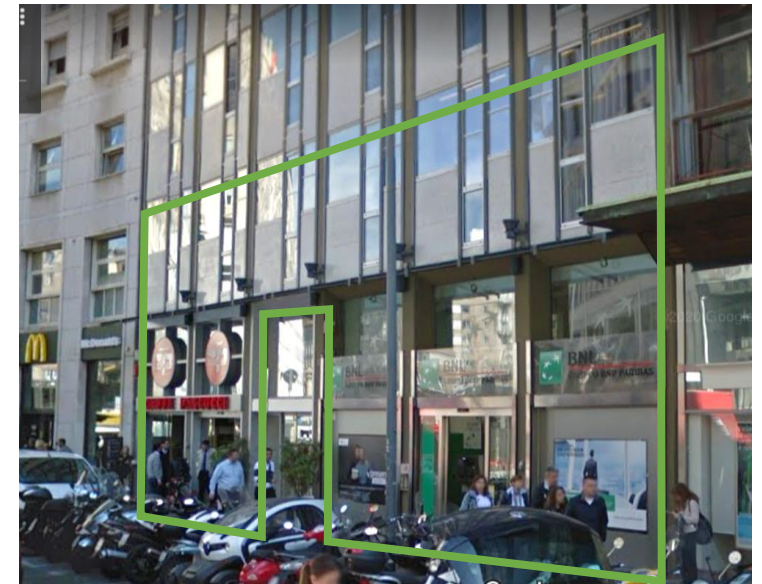
---

Corso Europa 22, Milano

RETAIL

---

CORSO EUROPA 22



CORSO EUROPA 22

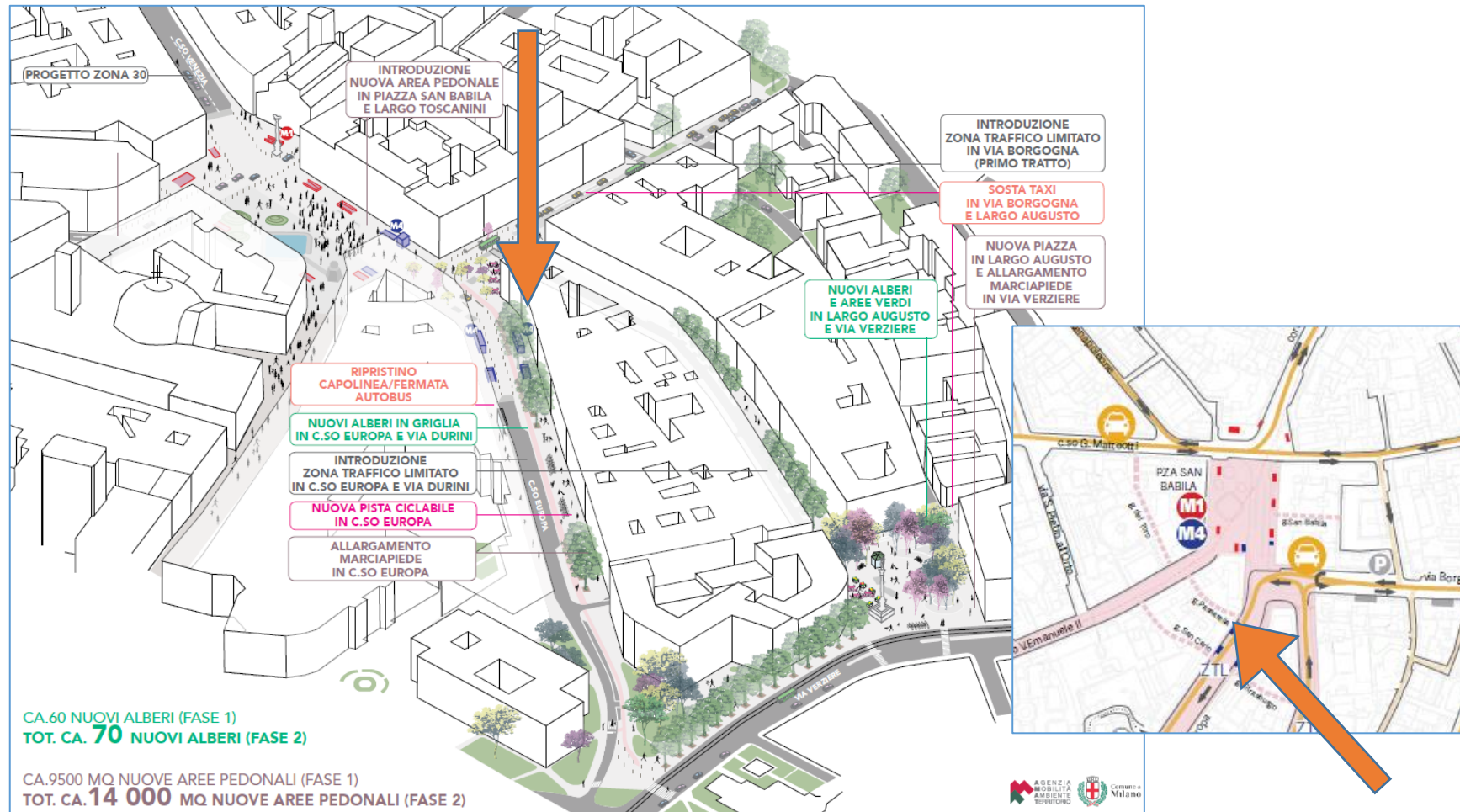
VISTA DA PIAZZA SAN BABILA





CORSO EUROPA 22

NUOVA SISTEMAZIONE



CORSO EUROPA 22

INSEGNE





TRASFORMAZIONE SAN BABILA



CORSO EUROPA 22

TRASFORMAZIONE LARGO TOSCANINI





## CORSO EUROPA 22



L'immobile in cui sono collocate le due unità immobiliari destinate a negozio è stato progettato dall'architetto e designer **Vico Magistretti** nel 1957.

Recentemente l'intero immobile è stato oggetto di un importante intervento di riqualificazione, comprensivo del rifacimento della facciata.

Le due unità immobiliari si sviluppano al piano terra, mezzanino, primo ed interrato.



CORSO EUROPA 22

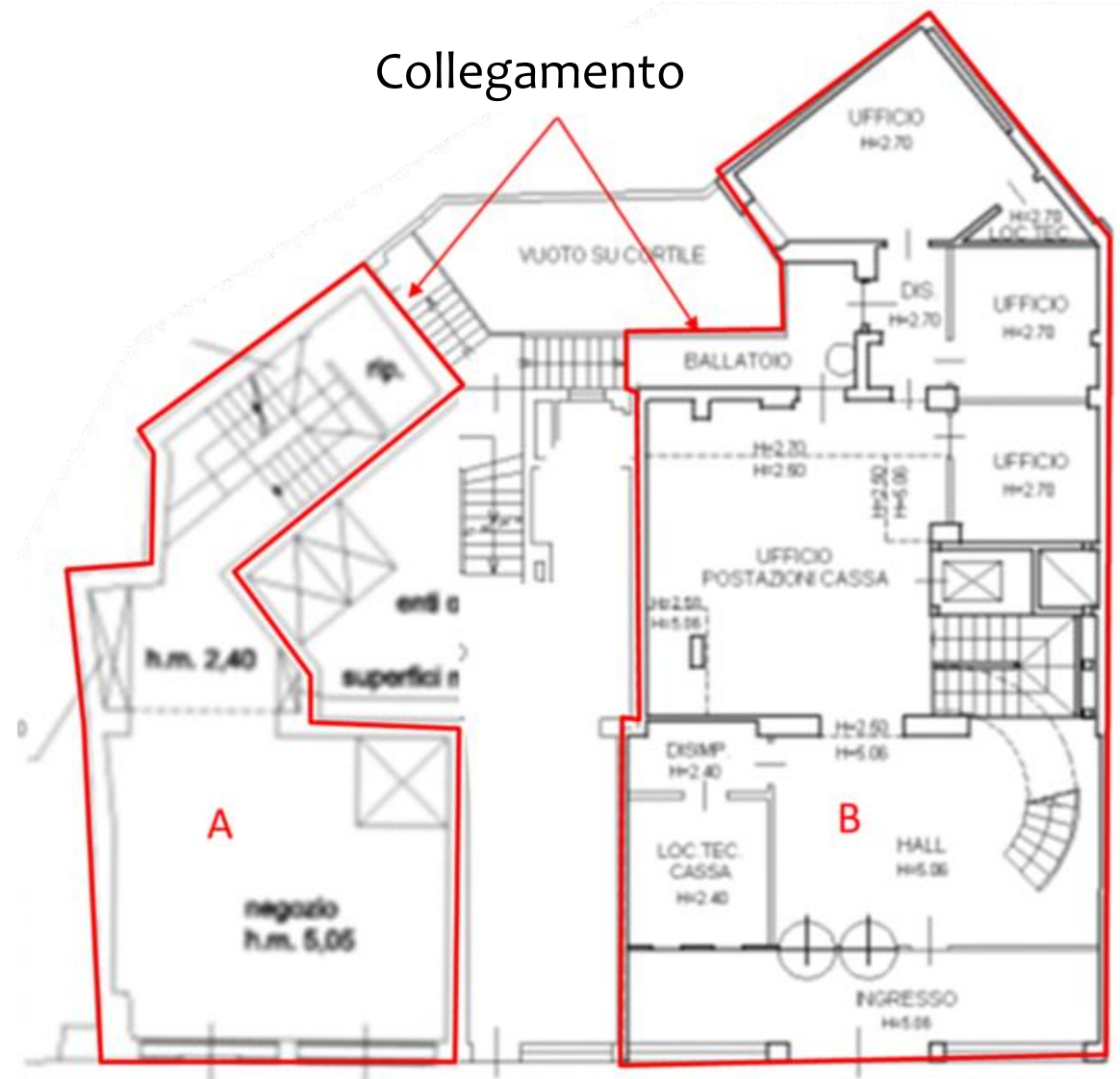


## CORSO EUROPA 22

## PIANO TERRA

A → Sup. 82 mq      Negozio  
 B → Sup. 174 mq      Negozio

A+B → Sup. 256 mq



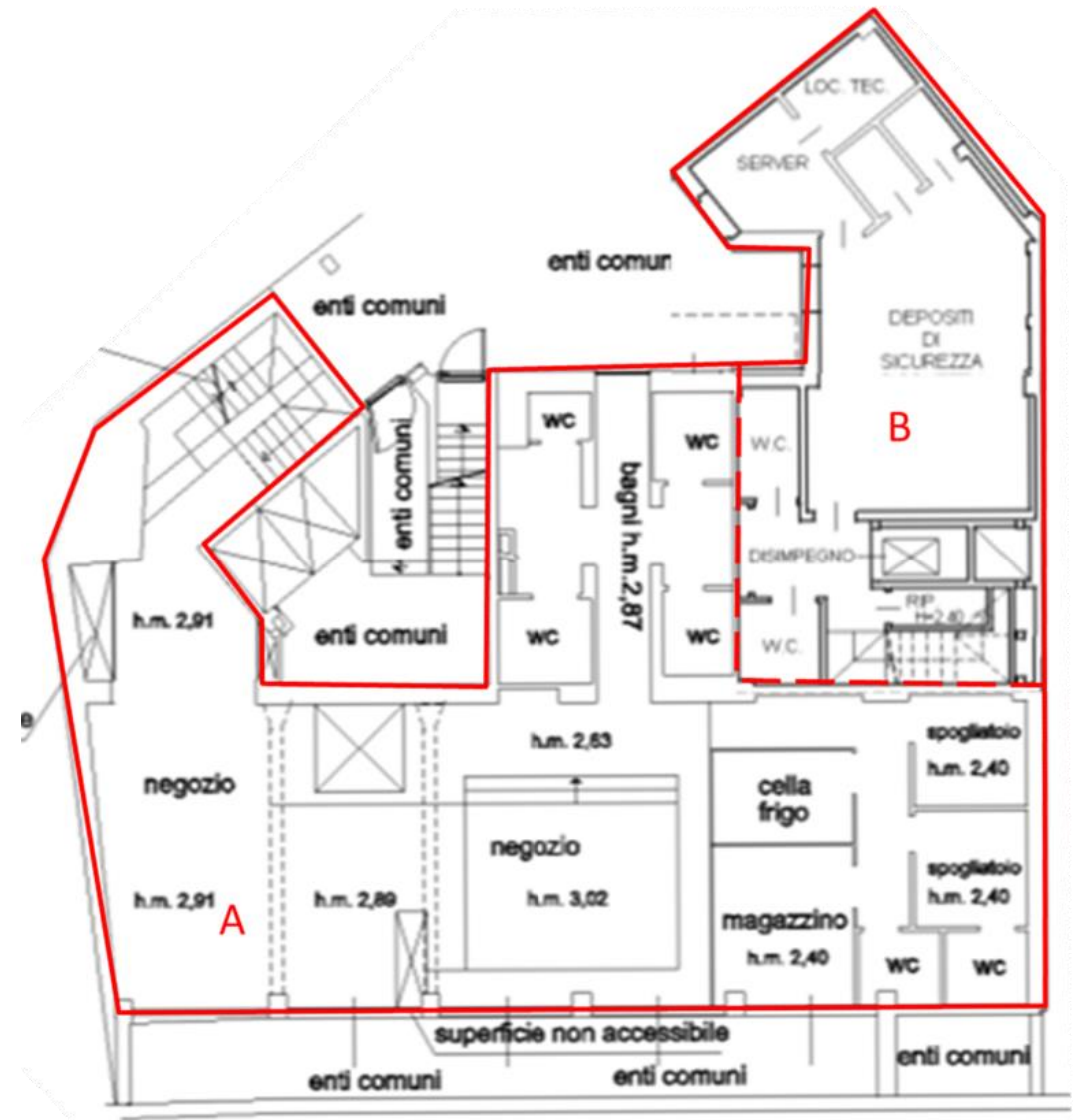


CORSO EUROPA 22

PIANO INTERRATO

A → Sup. 209 mq      Negozio  
 B → Sup. 85 mq      Magazzino

A+B → Sup. 294 mq



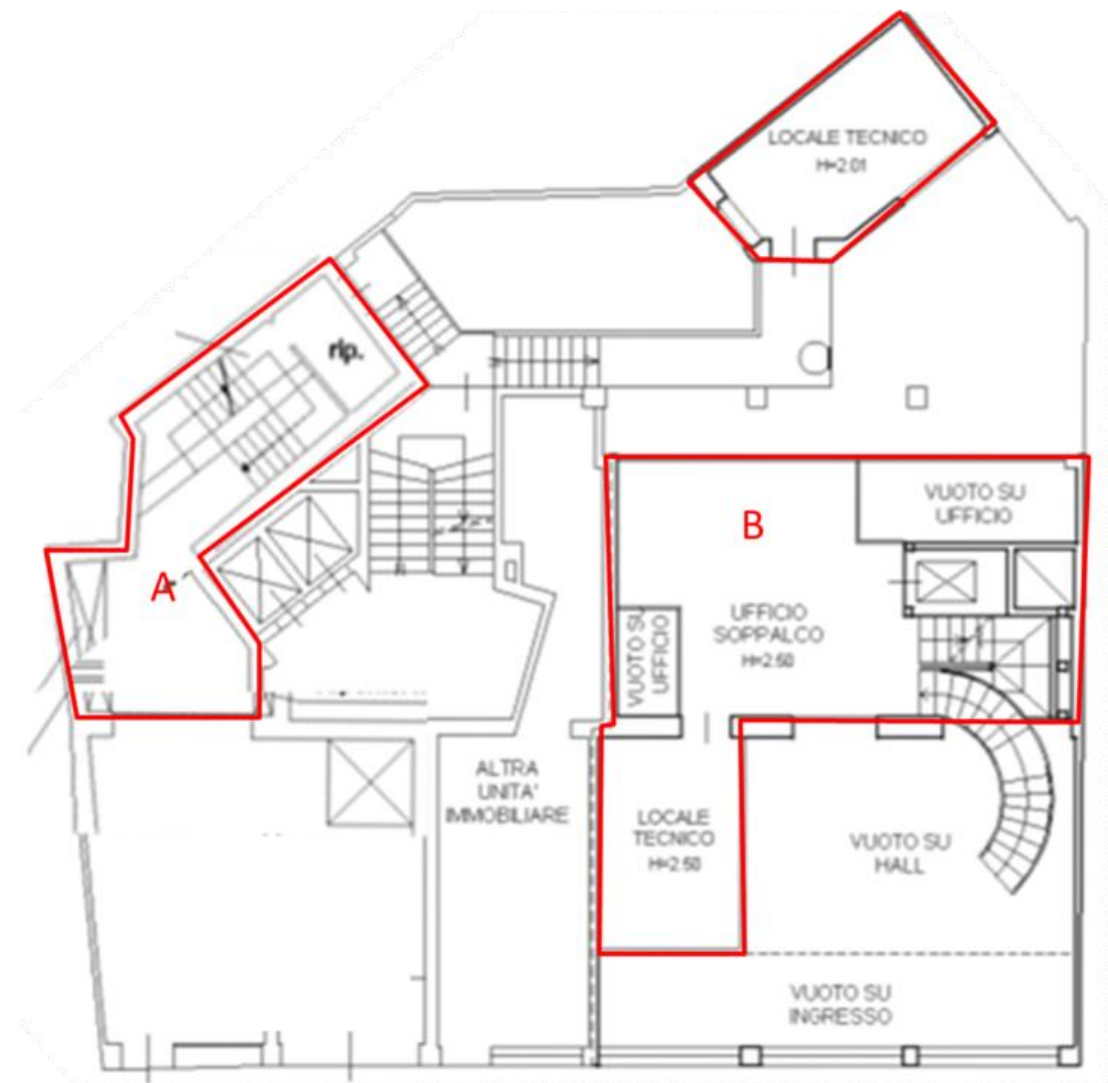
## CORSO EUROPA 22

## PIANO SOPPALCO

A → Sup. 33 mq    Negozio

B → Sup. 56 mq    Negozio

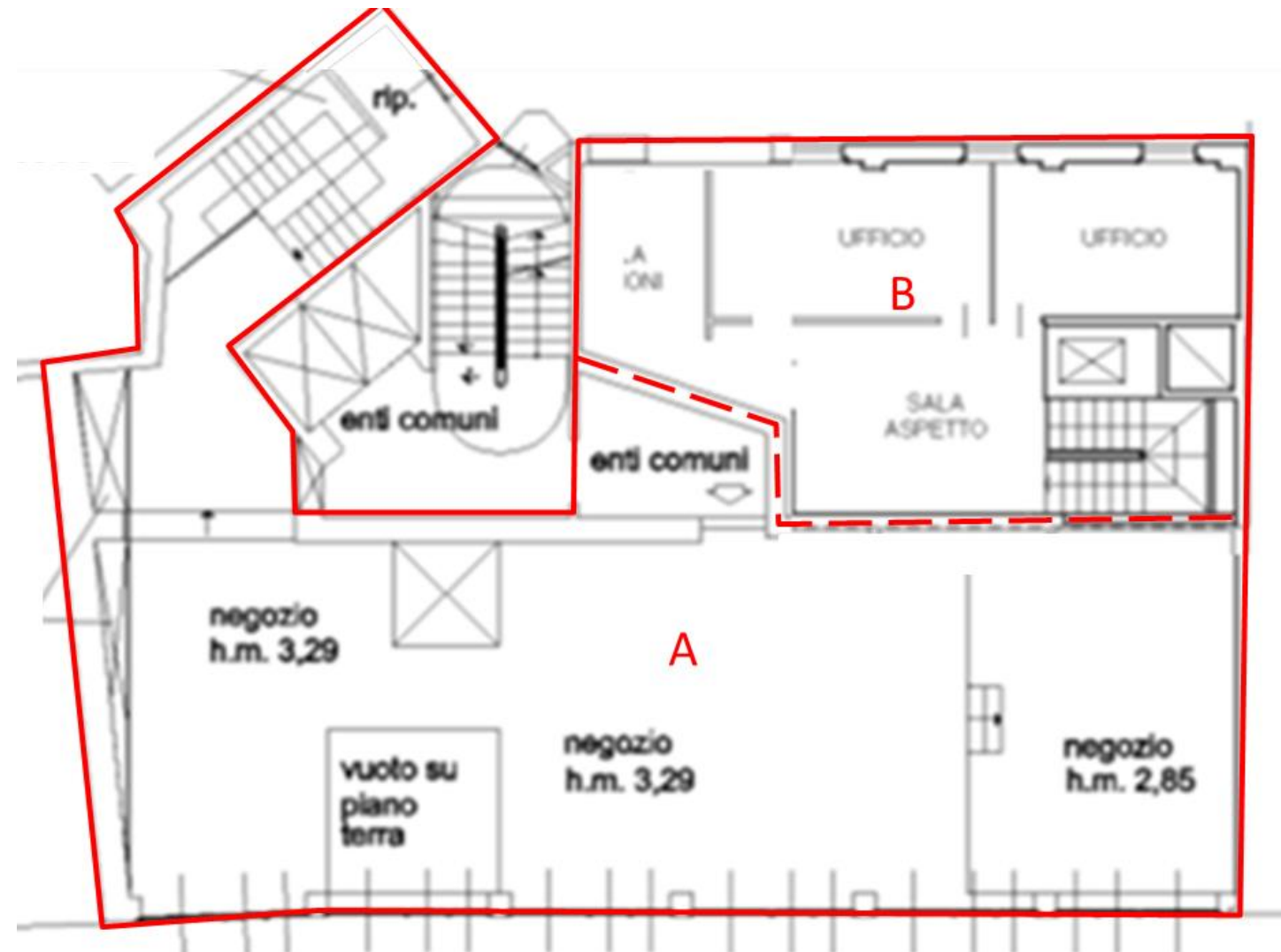
A+B → Sup. 89 mq





## CORSO EUROPA 22

## PIANO PRIMO



A → Sup. 182 mq    Negozio

B → Sup. 75 mq     Ufficio

A+B → Sup. 257 mq

## CORSO EUROPA 22

Vetrine esterne	N° 5 (2 + 3) su Corso Europa
Livelli	N° 4
Superfici:	
Superficie Piano Terra	256 mq (82 + 74)
Superficie Piano Ammezzato	89 mq (33 + 56)
Superficie Piano Primo	257 mq (182 + 75)
Superficie Piano Interrato	295 mq (210 + 85)
Superficie Totale	928 mq (538 + 390)
Canone annuo	Euro 785.000,00 + IVA (450.000 + 335.000)
Key Money	No



## Contatti

### Realty Lab S.r.l.

Via Puccini, 3

20121 Milan

T + 39 02 87 08 48 50

F + 39 02 87 08 48 74

[info@realtylab.it](mailto:info@realtylab.it)

[www.realtylab.it](http://www.realtylab.it)

### ROBERTO NICOSIA

Partner

M +39 335 123 6605

[roberto.nicosia@realtylab.it](mailto:roberto.nicosia@realtylab.it)

### FEDERICO RITTATORE

Senior Consultant

M +39 349 148 8670

[federico.rittatore@realtylab.it](mailto:federico.rittatore@realtylab.it)

### MARCO COLASUONNO

Senior Broker

M +39 342 1827657

[marco.colasuonno@realtylab.it](mailto:marco.colasuonno@realtylab.it)

*Il presente documento è stato predisposto da Realty Lab S.r.l. basandosi su informazioni fornite dalle Proprietà con finalità puramente informative. Esso ha unicamente lo scopo di verificare il possibile interesse in merito agli immobili e non costituisce né un'offerta, né un invito ad offrire, né un'offerta al pubblico o una sollecitazione all'investimento. Esso non comporta alcun impegno a concludere accordi, né alcun diritto a qualsivoglia prestazione da parte di Realty Lab o della Proprietà a qualsiasi titolo. Ogni soggetto interessato agli Immobili deve effettuare la propria analisi sugli Immobili e deve verificare la correttezza e l'accuratezza delle informazioni fornite, eseguendo un'indagine autonoma. Realty Lab non rilascia alcuna garanzia, esplicita o implicita, in merito all'accuratezza e correttezza delle informazioni fornite, e pertanto Realty Lab non potrà avere alcuna responsabilità derivante dall'utilizzo delle suddette informazioni.*