



Via Rivoltana 2D
Segrate



www.rivoltana2d.it

Uffici In Locazione

Via Rivoltana 2 - Segrate

DESCRIZIONE

Il Business Park Via Rivoltana 2/d, complesso di ca. 12.000 mq. è composto principalmente da due edifici. I due corpi, fronte via Rivoltana, sono stati recentemente ristrutturati, dando risalto alle applicazioni delle nuove facciate a sbalzo. Gli uffici in open space, sono dotati di pavimenti flottanti, controsoffitto con corpi illuminanti. Gli spazi esterni hanno la disponibilità di numerosi posti auto.

www.rivoltana2d.it

Canone: da 120€/mq/anno + I.V.A.

Oneri accessori: 35-40€/mq/anno

Disponibilità: immediata

Consegna: Cat A

Grado: -

SUPERFICIE DISPONIBILI

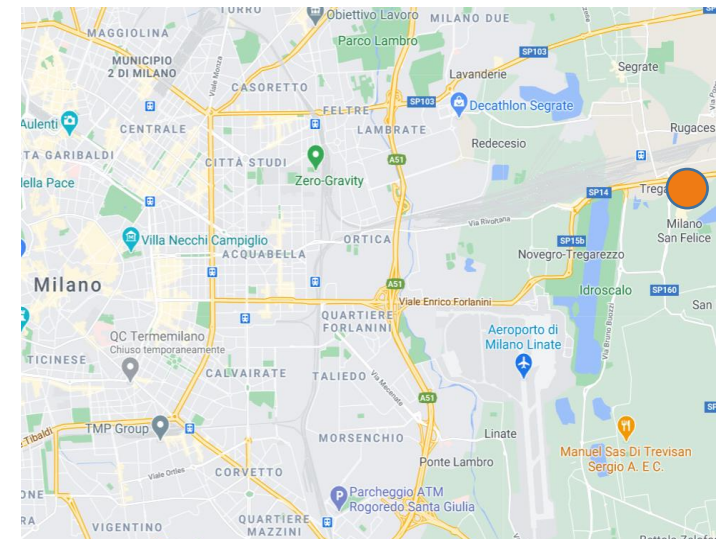
Edificio A		
Piano	Tipo	Superfici (mq)
4	Uffici	1.500
3	Uffici	1.500
2	Uffici	1.500
1	Uffici	1.500
Terra	Uffici	530
Edificio B		
Piano	Tipo	Superfici (mq)
4	Uffici	
3	Uffici	845
2	Uffici	845
1	Uffici	845
Terra	Uffici	250
Totale Uffici		9.315



LOCATION

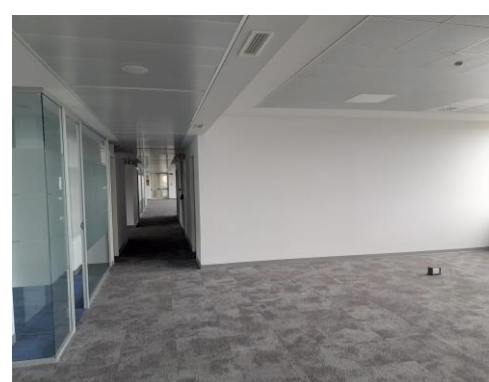
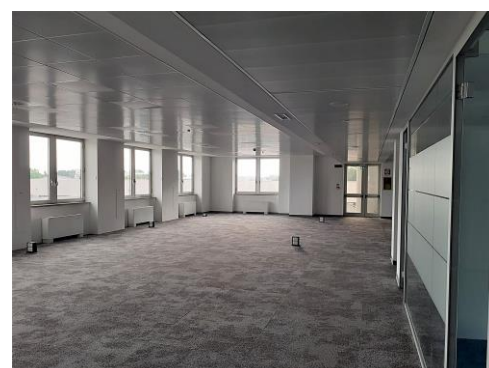
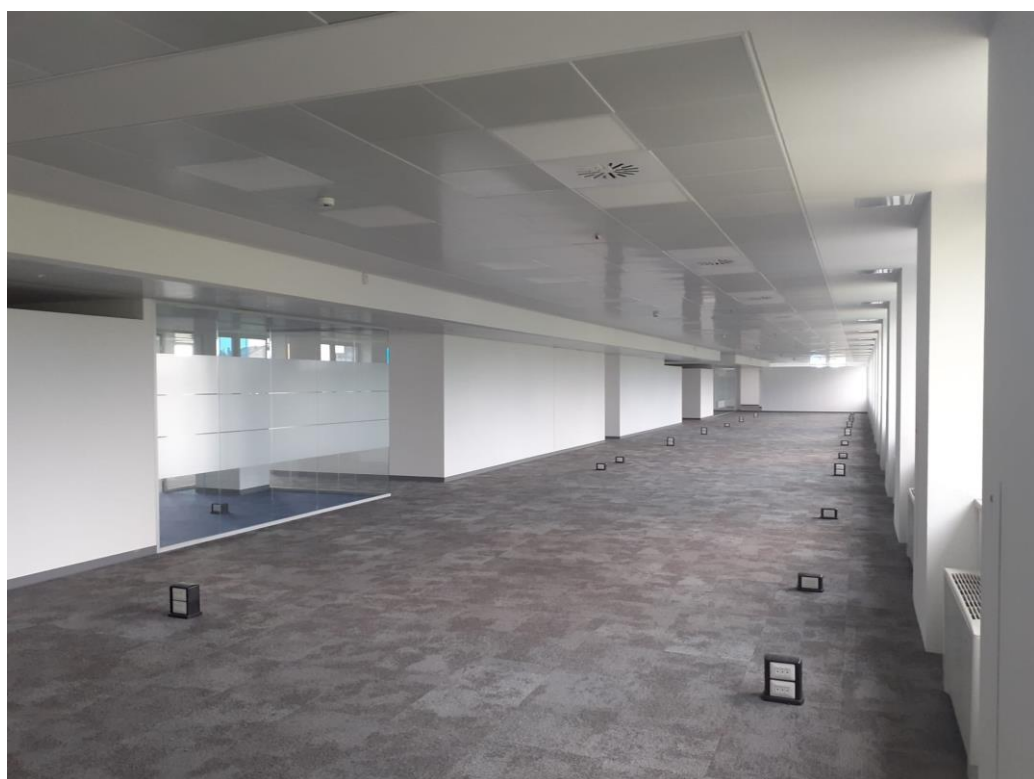
Il complesso si trova nelle immediate vicinanze dell'aeroporto di Linate (Metro M4 Linate Aeroporto), della Tangenziale Est e della nuova bretella Milano-Bergamo-Brescia (Bre.Be.Mi). È raggiungibile da Milano con la linea di superficie urbana bus n. 73 e con il passante ferroviario linea S5 Varese-Treviglio e dalla realizzazione della linea M4 diretta alla stazione di Segrate (M4 Segrate Milano Est).

www.Viaggio Nelle Stazioni M4 – Stazione Forlanini



Via Rivoltana 2 - Segrate

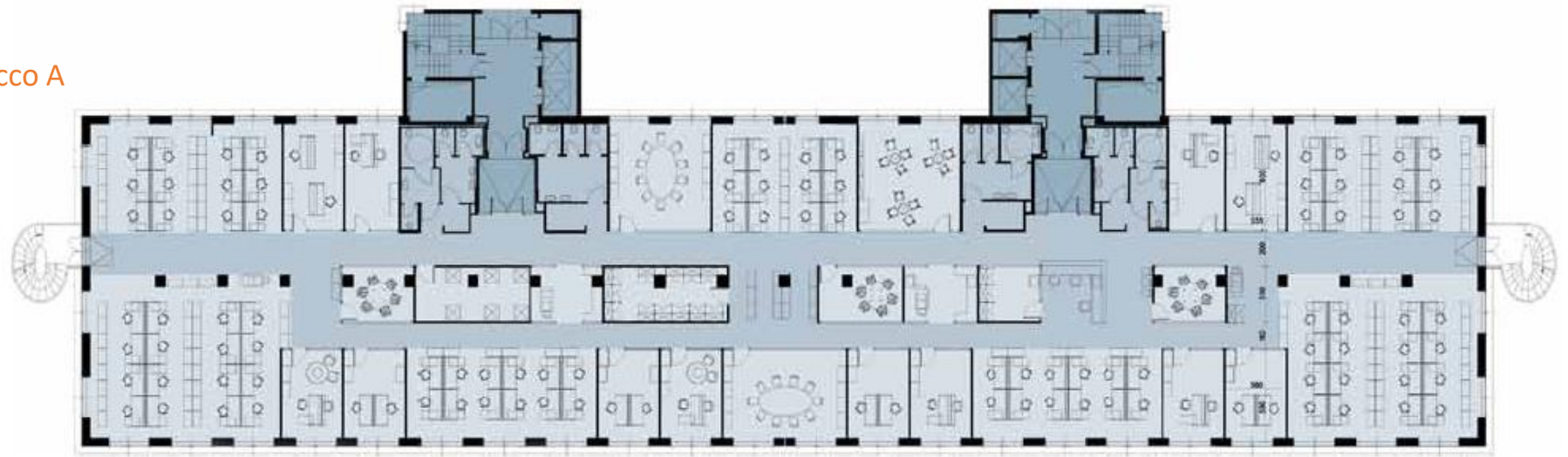
IMMAGINI



Via Rivoltana 2 - Segrate

PLANIMETRIE

Blocco A



Blocco B



Contatti

Contacts:

Realty Lab S.r.l.

Via Puccini, 3 - 20121 Milan

T + 39 02 87 08 48 50 – F +39 02 8708 4874

info@realtylab.it - www.realtylab.it

Daniele Pisoni

Senior consultant

Office Agency

M +39 335 731 8857

daniele.pisoni@realtylab.it

Il presente documento è stato predisposto da Realty Lab S.r.l. basandosi su informazioni fornite dalle Proprietà con finalità puramente informative. Esso ha unicamente lo scopo di verificare il possibile interesse in merito agli immobili e non costituisce né un'offerta, né un invito ad offrire, né un'offerta al pubblico o una sollecitazione all'investimento. Esso non comporta alcun impegno a concludere accordi, né alcun diritto a qualsivoglia prestazione da parte di Realty Lab o della Proprietà a qualsiasi titolo. Ogni soggetto interessato agli Immobili deve effettuare la propria analisi sugli Immobili e deve verificare la correttezza e l'accuratezza delle informazioni fornite, eseguendo un'indagine autonoma. Realty Lab non rilascia alcuna garanzia, esplicita o implicita, in merito all'accuratezza e correttezza delle informazioni fornite, e pertanto Realty Lab non potrà avere alcuna responsabilità derivante dall'utilizzo delle suddette informazioni.