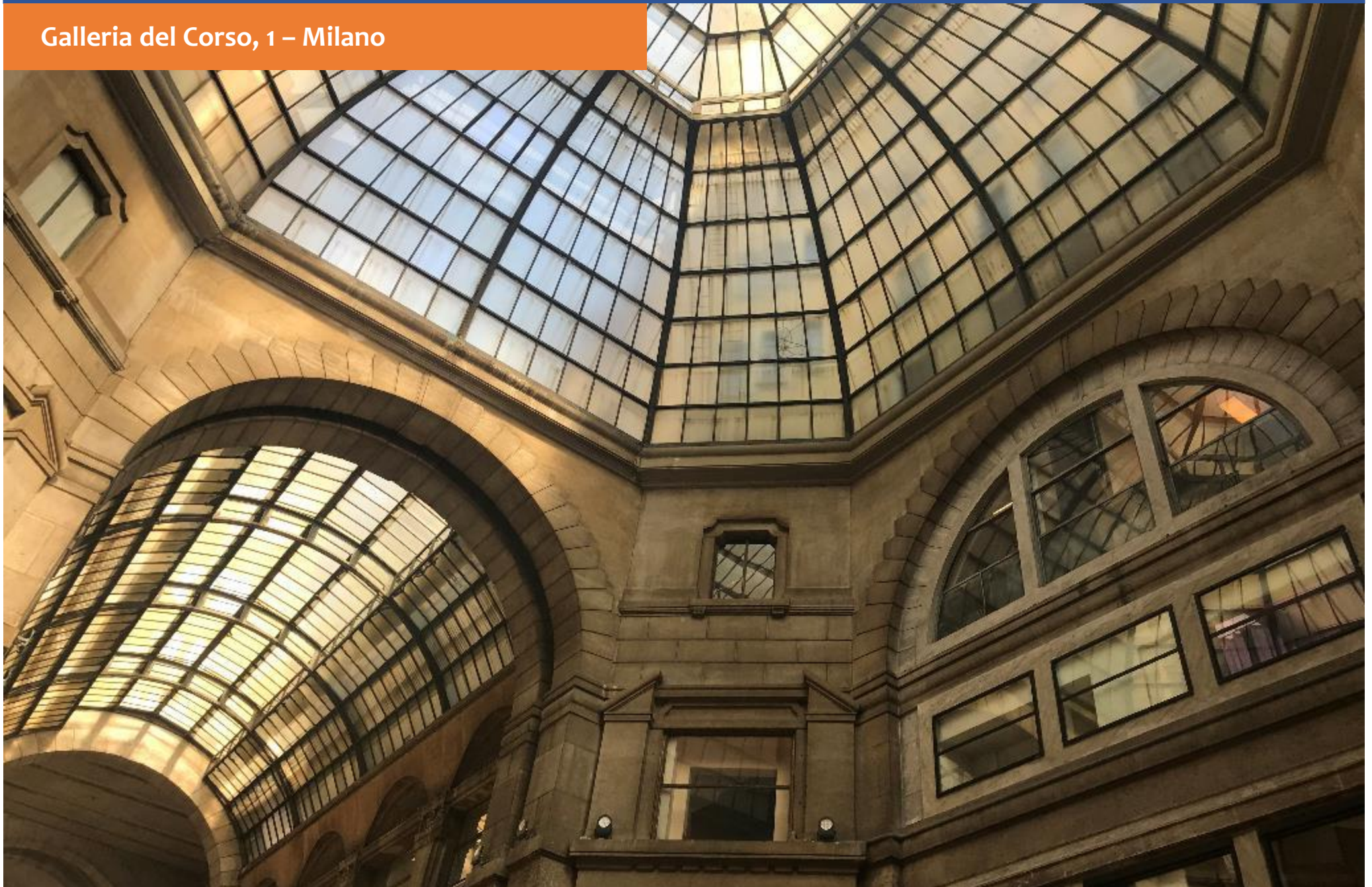


Uffici in locazione

Galleria del Corso, 1 – Milano

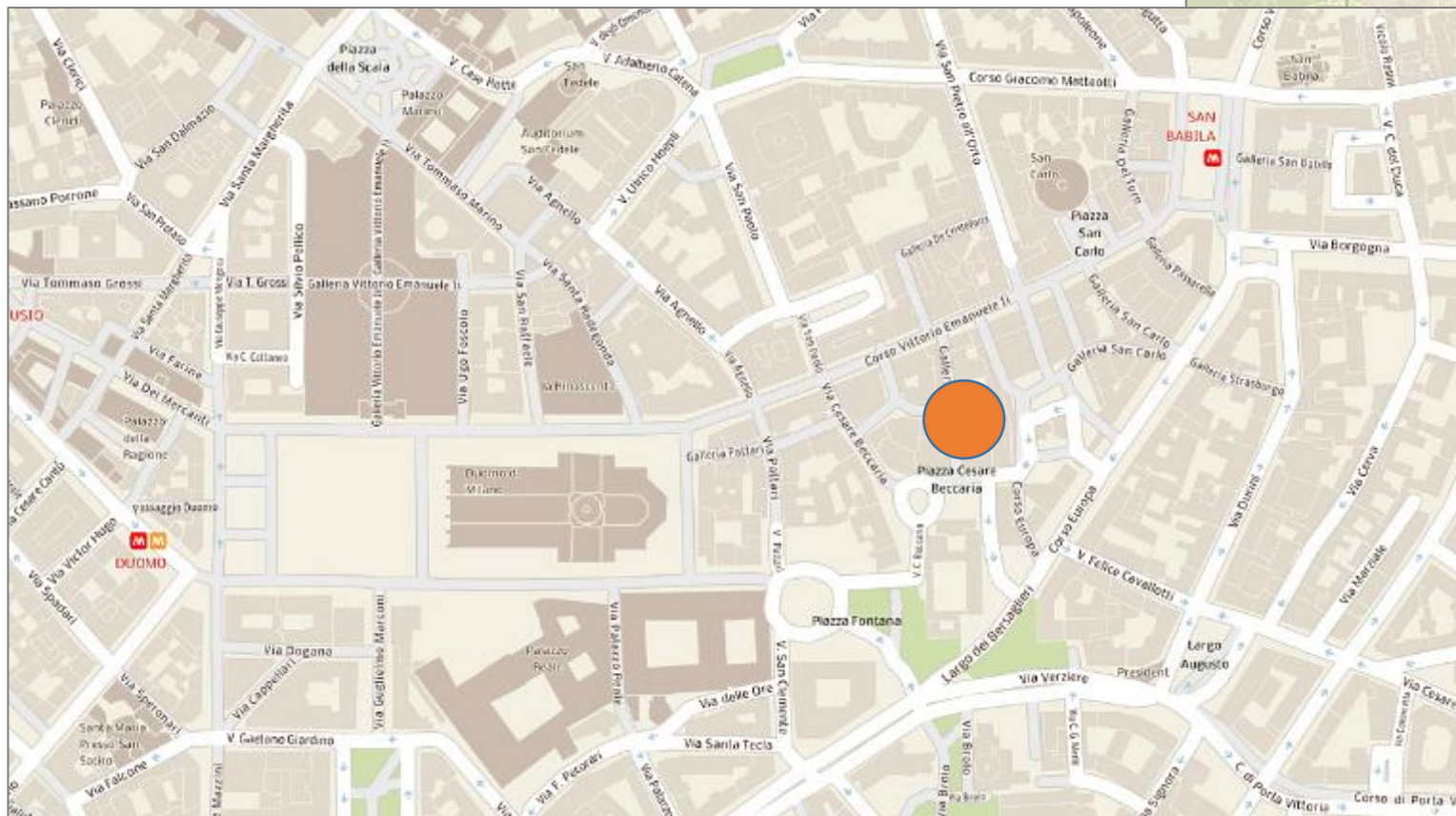
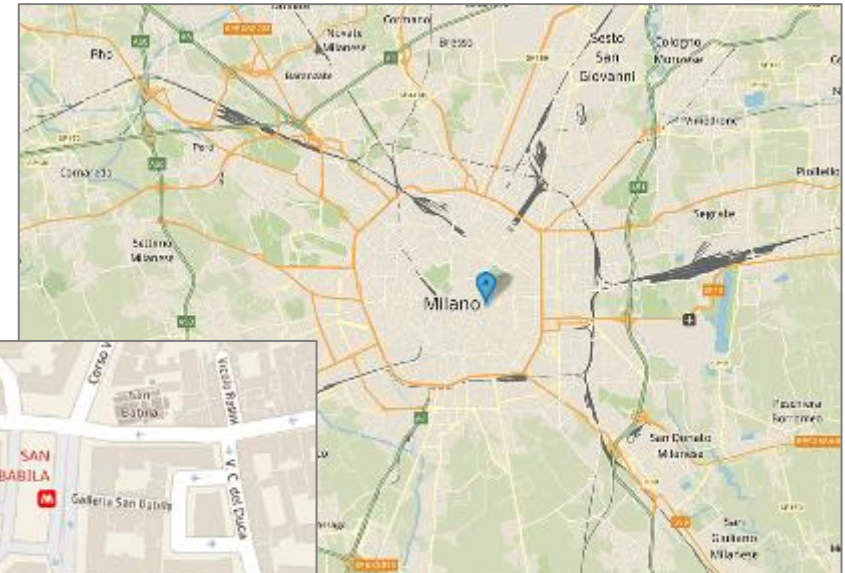


Galleria del Corso, 1 – Milano

Ubicazione

L'ufficio è ubicato in centro di Milano, a ridosso di Piazza Duomo e Piazza San Babila. Pertanto, gode di tutti i comfort che la zona offre (Gallerie commerciali, Apple Store, Cinema e ristoranti).

L'ubicazione è davvero strategica grazie alla vicinanza di tre linee della metropolitana (MM1 e MM3 «Duomo» e futura MM4 «San Babila»).



Galleria del Corso, 1 – Milano

Descrizione

Gli spazi sono pronti all'uso, grazie alla recente riqualificazione. Con arredi e finiture di alto standing. Presentano inoltre una pianta davvero flessibile, perfettamente modulabile in base alle singole esigenze insediative.

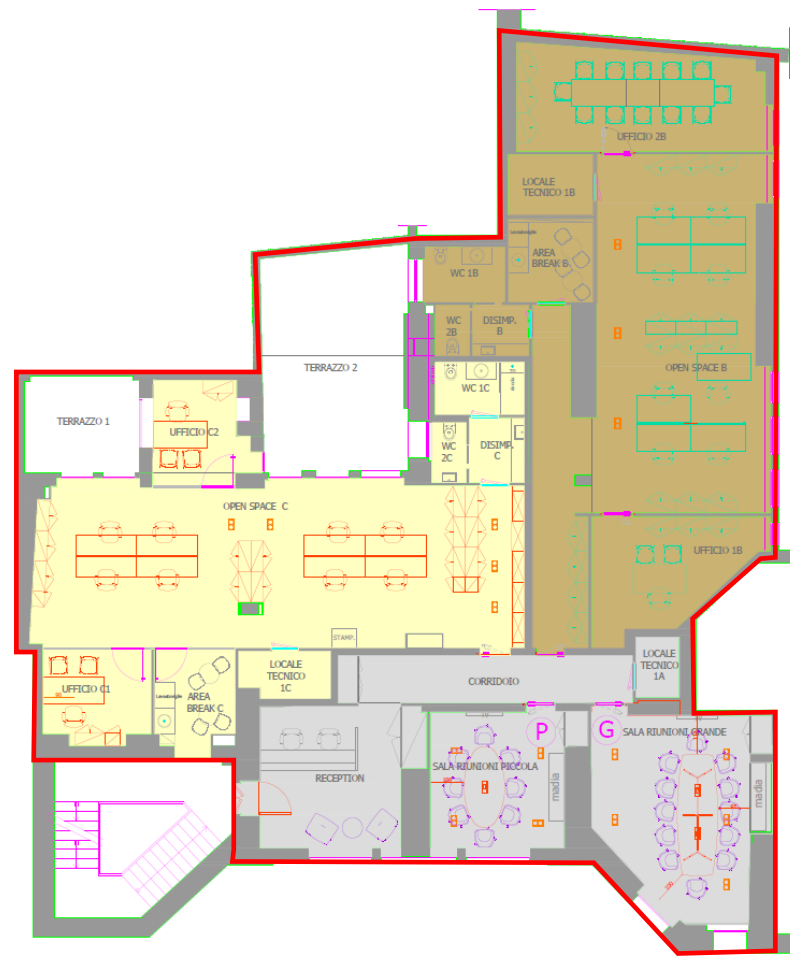
	Superficie	Prezzo
Soluzione A Ufficio ad uso esclusivo	Circa 400 mq	450 €/mq/anno + IVA



Galleria del Corso, 1 – Milano

■ Planimetrie

Uffici ad uso esclusivo circa 400 mq



Galleria del Corso, 1 – Milano

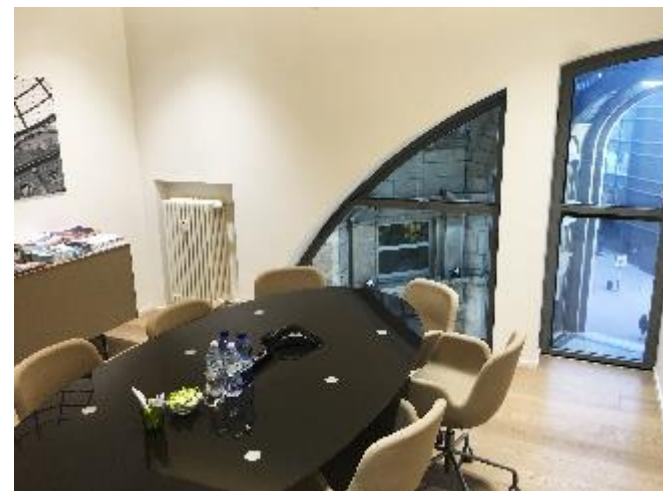
Foto uffici



Uffici in locazione/sublocazione

Galleria del Corso, 1 – Milano

Foto parti comuni



Galleria del Corso, 1 – Milano

■ Foto – Area break e servizi



Contatti

Realty Lab S.r.l.

Via Puccini, 3

20121 Milano

T + 39 02 87 08 48 50

F + 39 02 87 08 48 74

info@realtylab.it

www.realtylab.it

Roberto Nicosia

Partner

M +39 335 123 6605

roberto.nicosia@realtylab.it

Marco Colasuonno

Agency

M +39 342 18 27657

marco.colasuonno@realtylab.it

Federico Rittatore

Agency – Office

M +39 349 148 8670

federico.rittatore@realtylab.it

Il presente documento è stato predisposto da Realty Lab S.r.l. basandosi su informazioni fornite dalle Proprietà con finalità puramente informative. Esso ha unicamente lo scopo di verificare il possibile interesse in merito agli immobili e non costituisce né un'offerta, né un invito ad offrire, né un'offerta al pubblico o una sollecitazione all'investimento. Esso non comporta alcun impegno a concludere accordi, né alcun diritto a qualsivoglia prestazione da parte di Realty Lab o della Proprietà a qualsiasi titolo. Ogni soggetto interessato all'Immobilabile deve effettuare la propria analisi sull'Immobilabile e deve verificare la correttezza e l'accuratezza delle informazioni fornite, eseguendo un'indagine autonoma. Realty Lab non rilascia alcuna garanzia, esplicita o implicita, in merito all'accuratezza e correttezza delle informazioni fornite, e pertanto Realty Lab non potrà avere alcuna responsabilità derivante dall'utilizzo delle suddette informazioni.