

---

Via Stephenson 86, Milano



Complesso polifunzionale

# Via Stephenson 86

## UBICAZIONE



Milano Innovation District | 1 km



Enjoy Car Sharing



Tram 1, 12



Bus 35, 40



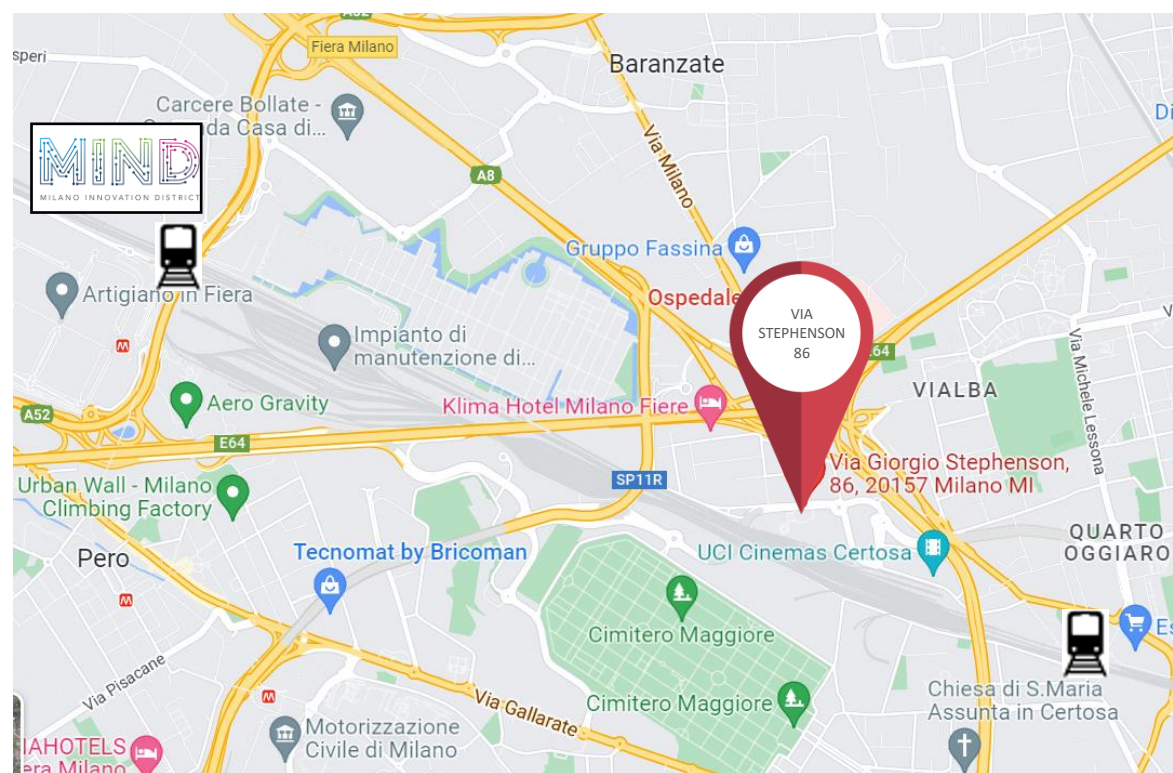
Stazione Certosa | 1 km



Rho Fiera Expo | 2.5 km



Aeroporto Linate | 18 km



## Via Stephenson 86

### DESCRIZIONE

Nuovo complesso polifunzionale di forte identità architettonica, **in via G. Stephenson 86**, per complessivi **3.950 mq coperti**, con ampio parcheggio ed aree verdi.

La particolare morfologia dell'edificio, di carattere industriale, è attualmente oggetto di una **importante ristrutturazione** al fine di dar vita ad uno spazio flessibile, a pianta libera, adatto ad ospitare varie attività, dalle Concessionarie di auto e moto, agli Outlet o alle attività con Showroom e Laboratori, ad esempio nella moda o nell'artigianato di pregio.

Possibilità anche di una conversione degli spazi ad uso terziario-uffici con grandi Open-Space. Il volume architettonico sarà caratterizzato da forme geometriche regolari e lineari, con un **grande spazio Open-Space di ca 3.380 mq al piano terra**, dove saranno ricavati due patii interni, destinati a giardino.

Il **primo piano**, con vocazione a terziario, offrirà un ulteriore spazio rettangolare di **ca 570 mq**, scandito simmetricamente da due corpi scala con relativi ascensori. L'affaccio sarà caratterizzato da frangisole inseriti nell'architettura della facciata. Il lotto si caratterizzerà anche per le aree esterne, realizzate con grande attenzione all'**anima "Green"** dell'edificio. Sono previsti: **un giardino** sul fronte principale con funzione di "Promenade" e altre zone a verde in prossimità dell'ingresso sulla via Val Formazza destinate ad **ambienti di relax e ristoro** (servizio bar coperto, sedute etc.).

Un **ampio parcheggio** con alberature completa i servizi dell'edificio.



#### Dotazioni Piano Terra

- Pavimento industriale
- 2/3 blocchi bagni secondo necessità finiti
- Idranti
- Chiostrine centrali a verde
- Riscaldamento e raffrescamento tramite impianto aria-aria
- Quadri elettrici di zona
- Impianto di rivelazione fumi

#### Dotazioni PRIMO PIANO

- Pavimento sopraelevato
- 2 blocchi bagni finiti
- Riscaldamento e condizionamento a fan coil
- Sistema per il ricircolo dell'aria primaria
- Idranti e Impianto di rivelazione fumi
- Quadri elettrici di zona

Via Stephenson 86

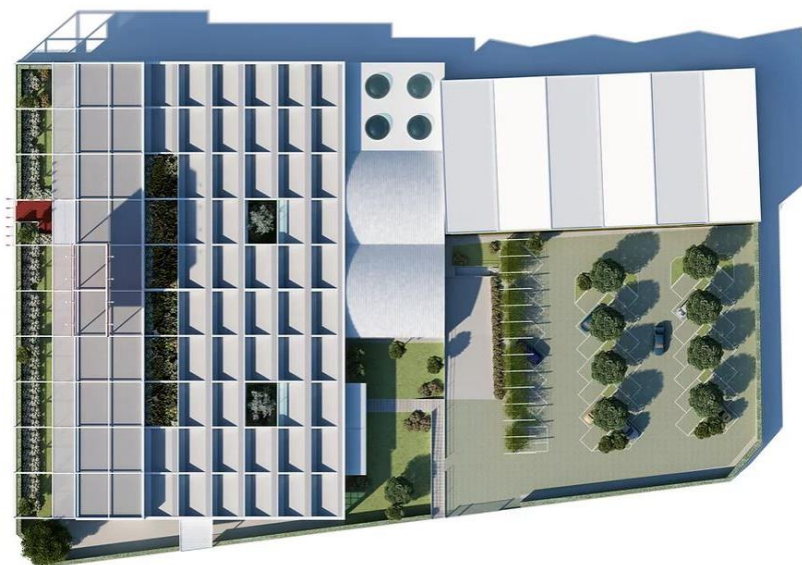


## Via Stephenson 86

### ESTERNI

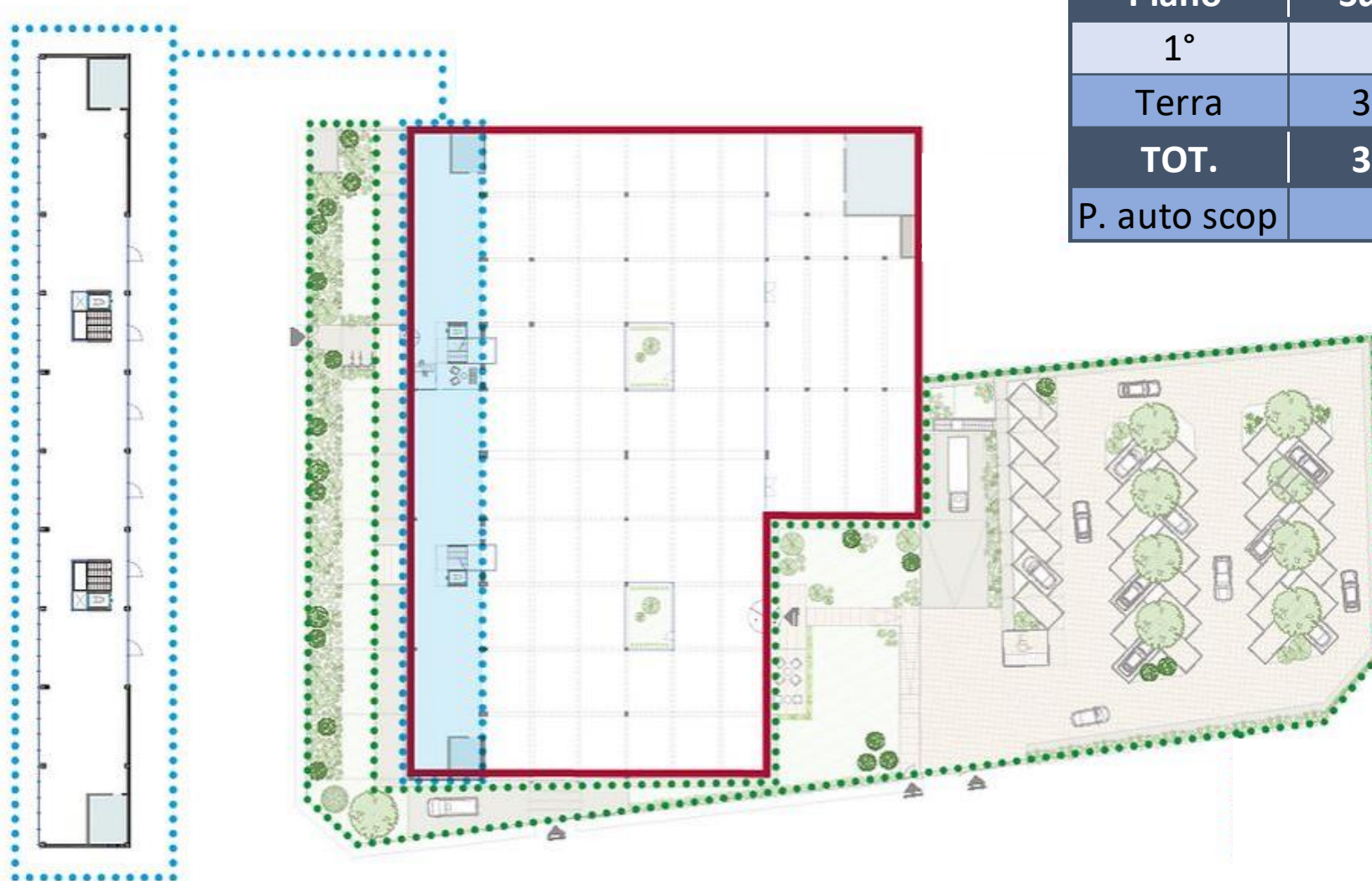


- Facciata continua vetrata lungo il perimetro dell'immobile
- Giardino fiorito prospiciente l'immobile
- Parcheggio esterno in blocchetti autoposanti di ca. 2000 mq per ca. 36 posti auto con alberature



# Via Stephenson 86

**PLANIMETRIA**



Piano	Sup.
1°	570
Terra	3.380
<b>TOT.</b>	<b>3.950</b>
P. auto scop	36

## Contatti

### **Realty Lab S.r.l.**

Via Puccini, 3

20121 Milan

T + 39 02 87 08 48 50

F + 39 02 87 08 48 74

[info@realtylab.it](mailto:info@realtylab.it)

[www.realtylab.it](http://www.realtylab.it)

### **MARCO COLASUONNO**

*Senior Consultant*

M +39 342 182 7657

[marco.colasuonno@realtylab.it](mailto:marco.colasuonno@realtylab.it)

*Il presente documento è stato predisposto da Realty Lab S.r.l. basandosi su informazioni fornite dalle Proprietà con finalità puramente informative. Esso ha unicamente lo scopo di verificare il possibile interesse in merito agli immobili e non costituisce né un'offerta, né un invito ad offrire, né un'offerta al pubblico o una sollecitazione all'investimento. Esso non comporta alcun impegno a concludere accordi, né alcun diritto a qualsivoglia prestazione da parte di Realty Lab o della Proprietà a qualsiasi titolo. Ogni soggetto interessato agli Immobili deve effettuare la propria analisi sugli Immobili e deve verificare la correttezza e l'accuratezza delle informazioni fornite, eseguendo un'indagine autonoma. Realty Lab non rilascia alcuna garanzia, esplicita o implicita, in merito all'accuratezza e correttezza delle informazioni fornite, e pertanto Realty Lab non potrà avere alcuna responsabilità derivante dall'utilizzo delle suddette informazioni.*