



---

Via Ambrogio Figino 16, Milano

Edificio direzionale

---

## Via Ambrogio Figino 16

### UBICAZIONE



Tram 1, 14 | 200 m dir-> Centro Milano



Bus 69 | 200 m dir-> Molino Dorino M1



Stazione Villapizzone | 1,2 Km

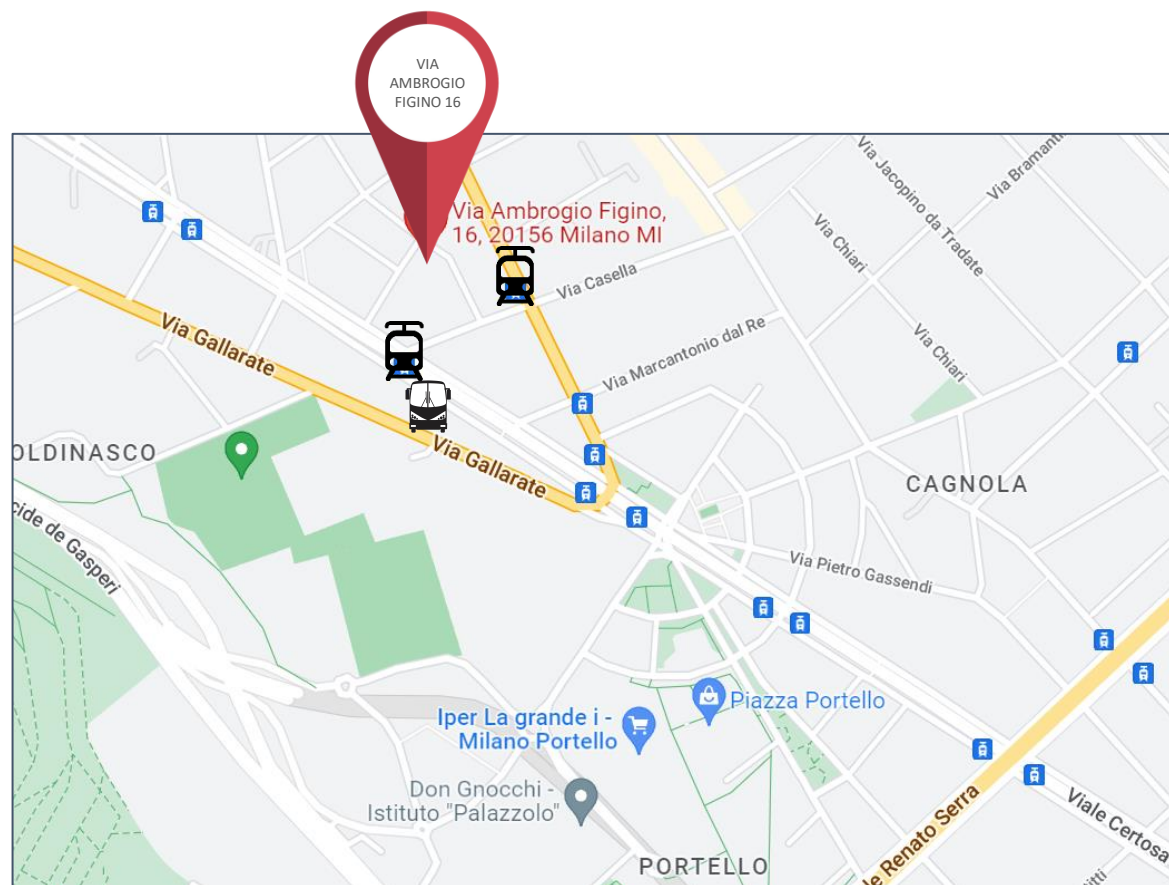


Aeroporto Linate | 18 Km

L'immobile è situato **nell'area nord ovest di Milano** tra viale Certosa e viale Espinasse.

Zona altamente strategica, grazie alla sua prossimità con i maggiori **snodi autostradali**, ma anche alla vicinanza con il **centro della città**.

Asse di riferimento per le aziende settore automotive.



## Via Ambrogio Figino 16

### DESCRIZIONE

L'edificio direzionale, di **3000 mq**, ha subito una **recente ristrutturazione della facciata**, in cotto ventilato, mentre sono appena stati completati i lavori per la ristrutturazione totale della reception e della scala.

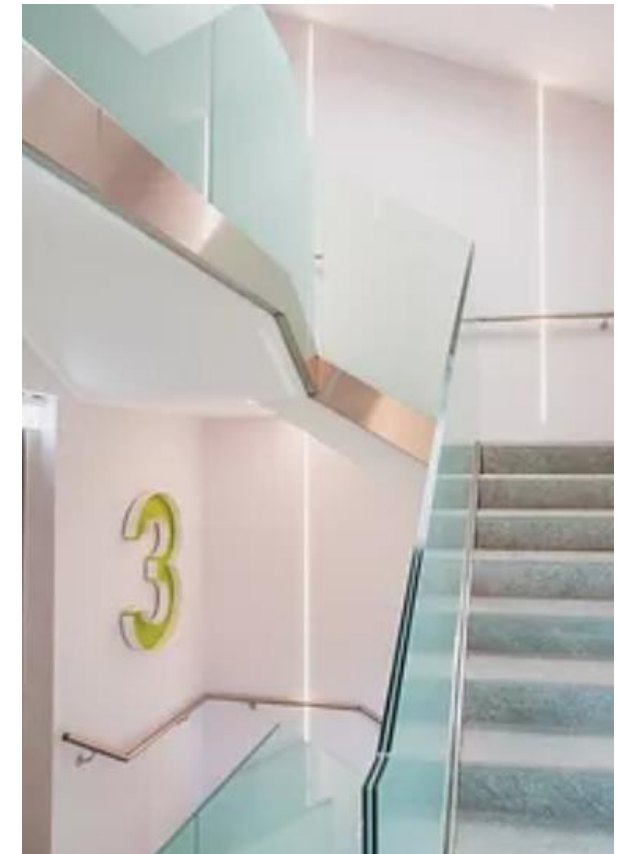
La parte interna dell'immobile si affaccia su un **giardino pensile** ubicato al piano ammezzato, gli spazi ad uso ufficio si presentano in **ottime condizioni, in open space**, con pavimenti galleggianti, cablati e sistema di riscaldamento e condizionamento a fancoil.

L'immobile gode di **ottima visibilità** e garantisce un'ottima **disponibilità di posti auto nell'area**.



## Via Ambrogio Figino 16

### SPAZI COMUNI



## Via Ambrogio Figino 16

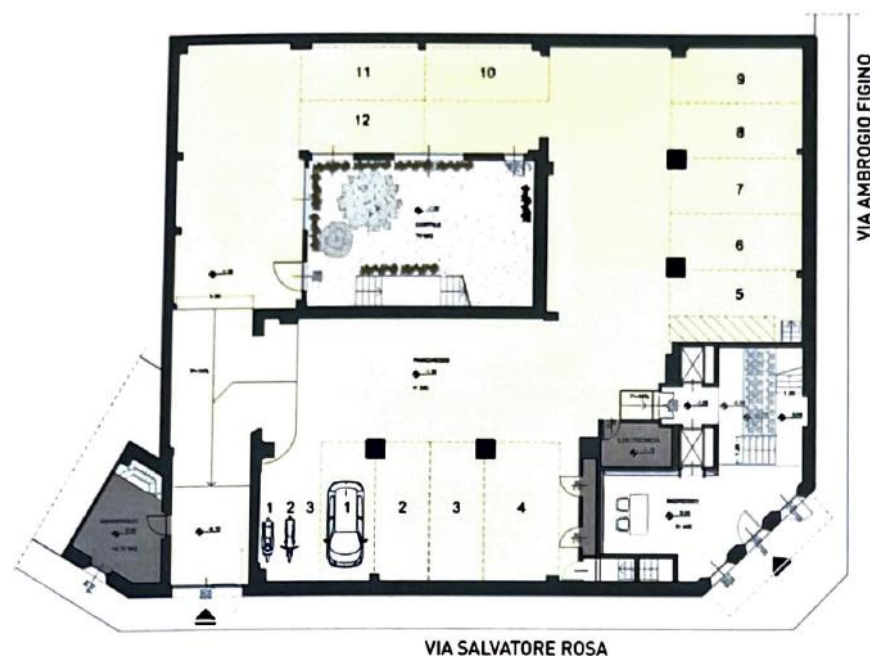
### UFFICI



## Via Ambrogio Figino 16

### PLANIMETRIA – IPOTESI DI LAYOUT

Piano Seminterrato	Autorimessa 12 posti auto
Piano Rialzato	Uffici 556 mq e reception 86 mq
Piano Primo	Uffici 567 mq
Piano Secondo	Uffici 567 mq
Piano Terzo	Uffici 560 mq



Piano Seminterrato



Piano Rialzato

# Via Ambrogio Figino 16

## PLANIMETRIA – IPOTESI DI LAYOUT

Piano Seminterrato	Autorimessa 12 posti auto
Piano Rialzato	Uffici 556 mq e reception 86 mq
Piano Primo	Uffici 567 mq
Piano Secondo	Uffici 567 mq
Piano Terzo	Uffici 560 mq



Piano Primo



Piano Secondo



Piano Terzo

## Contatti

### **Realty Lab S.r.l.**

Via Puccini, 3

20121 Milan

T + 39 02 87 08 48 50

F + 39 02 87 08 48 74

[info@realtylab.it](mailto:info@realtylab.it)

[www.realtylab.it](http://www.realtylab.it)

### **MARCO COLASUONNO**

*Senior Consultant*

M +39 342 182 7657

[marco.colasuonno@realtylab.it](mailto:marco.colasuonno@realtylab.it)

*Il presente documento è stato predisposto da Realty Lab S.r.l. basandosi su informazioni fornite dalle Proprietà con finalità puramente informative. Esso ha unicamente lo scopo di verificare il possibile interesse in merito agli immobili e non costituisce né un'offerta, né un invito ad offrire, né un'offerta al pubblico o una sollecitazione all'investimento. Esso non comporta alcun impegno a concludere accordi, né alcun diritto a qualsivoglia prestazione da parte di Realty Lab o della Proprietà a qualsiasi titolo. Ogni soggetto interessato agli Immobili deve effettuare la propria analisi sugli Immobili e deve verificare la correttezza e l'accuratezza delle informazioni fornite, eseguendo un'indagine autonoma. Realty Lab non rilascia alcuna garanzia, esplicita o implicita, in merito all'accuratezza e correttezza delle informazioni fornite, e pertanto Realty Lab non potrà avere alcuna responsabilità derivante dall'utilizzo delle suddette informazioni.*