



Via Giovanni Gentile 3, Milano

Uffici in locazione

Via Giovanni Gentile 3

UBICAZIONE



Milano Innovation District



Enjoy Car Sharing



Tram 1, 12



Bus 35, 40



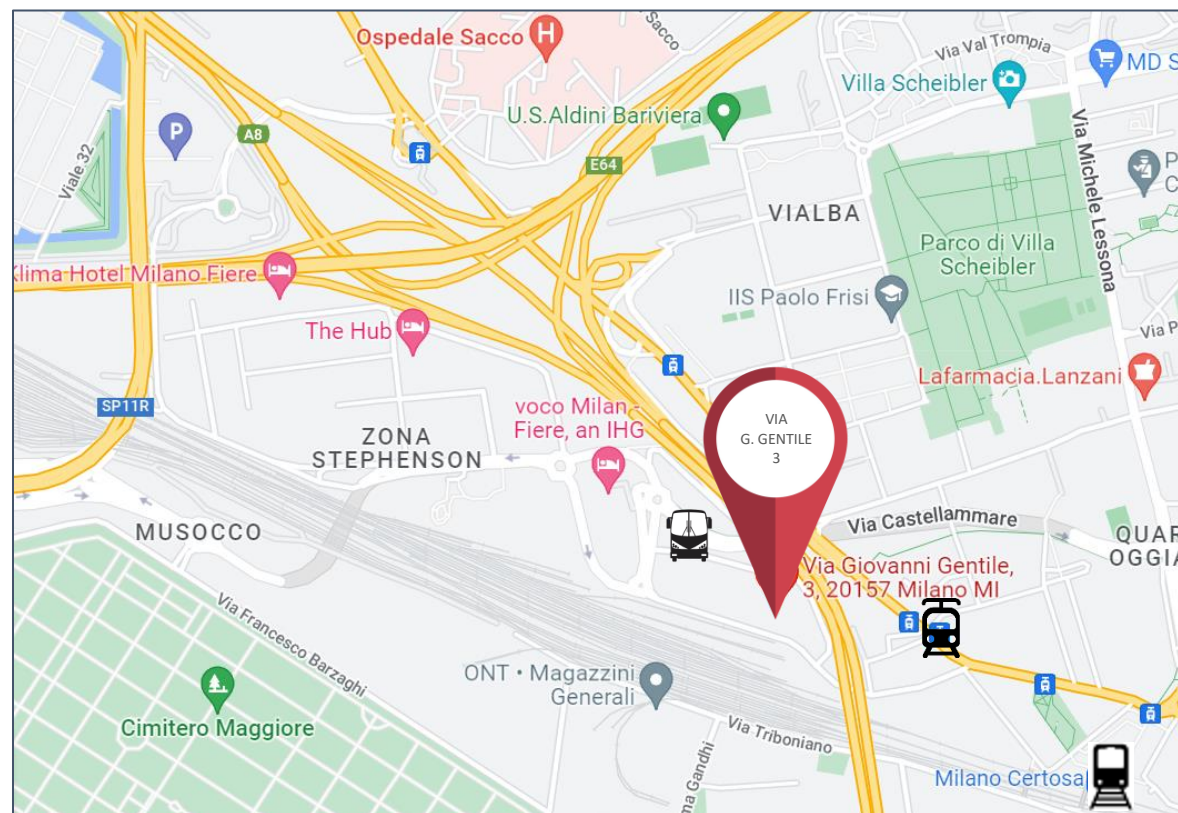
Stazione Certosa



Rho Fiera Expo



Aeroporto Linate | 18 Km



La via Stephenson, prossima alla via Gentile, è una delle principali arterie di collegamento con la nuova zona polifunzionale Area Expo e Rho Fiera. La via consente l'accesso immediato a tutta la rete autostradale Nord della città (A4 TO-VE, A8 MI-VA e Tangenziale Ovest) e attraverso l'asse V.le Certosa/C.so Sempione è possibile immettersi nella rete viaria ad alto scorrimento per raggiungere agevolmente il centro cittadino.

Via Giovanni Gentile 3

DESCRIZIONE

L'immobile si colloca in via Gentile a Milano, in un'area interessata da un importante intervento di rinnovamento e riqualificazione, dove convivono realtà industriali/artigianali, uffici (Schneider, Harley Davidson, Bouygues E&S InTec, ecc), residenziali ed alberghiere (Hotel Barcelò).

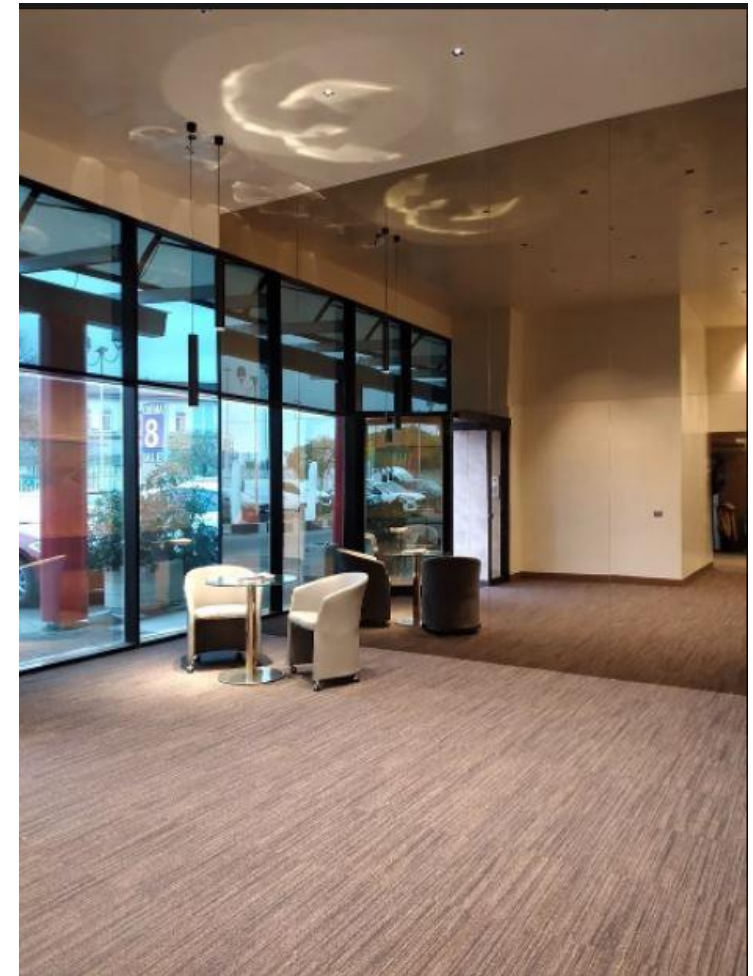
L'immobile gode di ottima visibilità e garantisce un'ampia disponibilità di posti auto.

- Posti auto
- Manutentore in loco
- Locali ristoro all'interno dell'adiacente complesso «multisala UCI» con ampio parcheggio



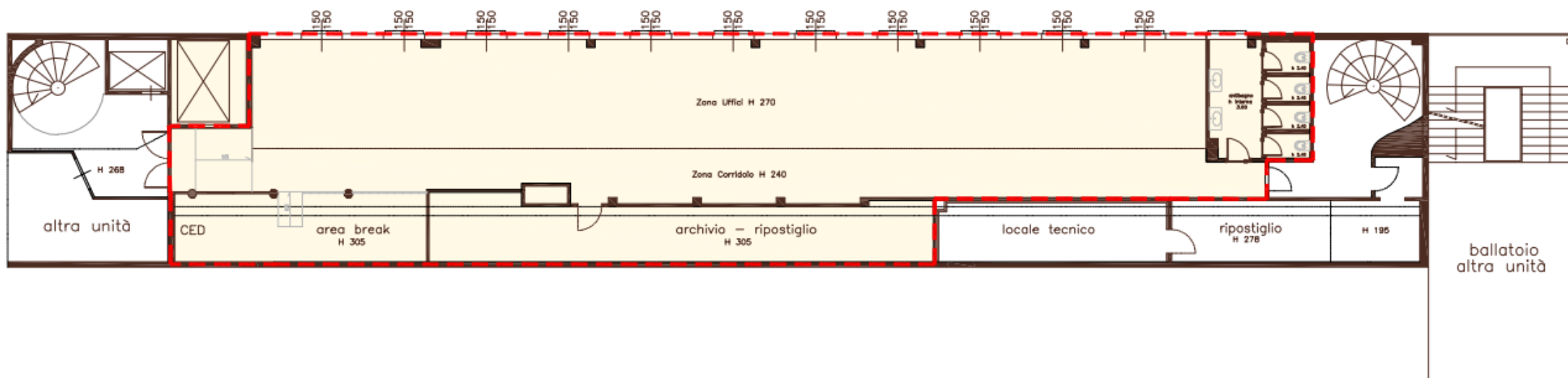
Via Giovanni Gentile 3

SPAZI COMUNI



Via Giovanni Gentile 3

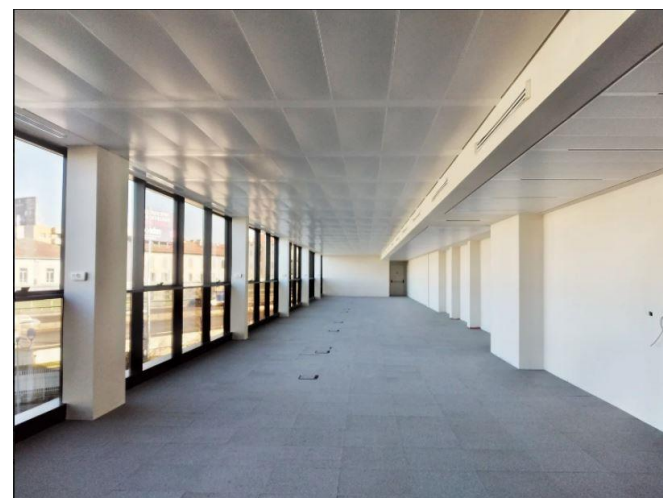
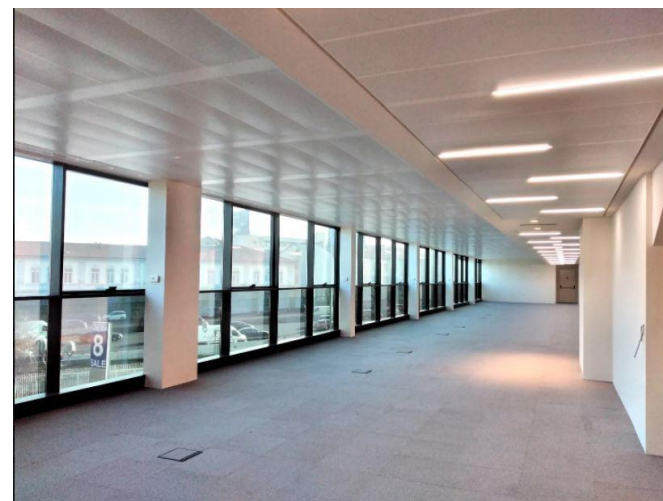
PLANIMETRIA SECONDO PIANO



Superficie Commerciale	305 MQ
Destinazione	UFFICI
Altezza interna	2,85 MT
Piano	SECONDO

Via Giovanni Gentile 3

UFFICI SECONDO PIANO



Contatti

Realty Lab S.r.l.

Via Puccini, 3

20121 Milan

T + 39 02 87 08 48 50

F + 39 02 87 08 48 74

info@realtylab.it

www.realtylab.it

MARCO COLASUONNO

Senior Consultant

M +39 342 182 7657

marco.colasuonno@realtylab.it

Il presente documento è stato predisposto da Realty Lab S.r.l. basandosi su informazioni fornite dalle Proprietà con finalità puramente informative. Esso ha unicamente lo scopo di verificare il possibile interesse in merito agli immobili e non costituisce né un'offerta, né un invito ad offrire, né un'offerta al pubblico o una sollecitazione all'investimento. Esso non comporta alcun impegno a concludere accordi, né alcun diritto a qualsivoglia prestazione da parte di Realty Lab o della Proprietà a qualsiasi titolo. Ogni soggetto interessato agli Immobili deve effettuare la propria analisi sugli Immobili e deve verificare la correttezza e l'accuratezza delle informazioni fornite, eseguendo un'indagine autonoma. Realty Lab non rilascia alcuna garanzia, esplicita o implicita, in merito all'accuratezza e correttezza delle informazioni fornite, e pertanto Realty Lab non potrà avere alcuna responsabilità derivante dall'utilizzo delle suddette informazioni.