



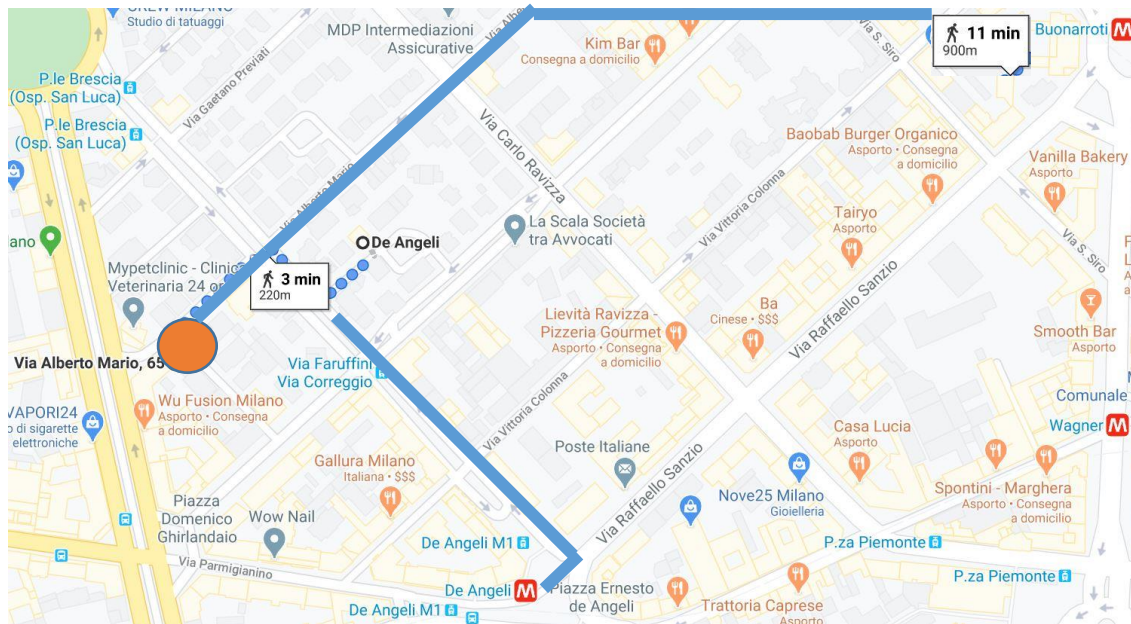
Via Alberto Mario 65
Milano

UFFICI IN LOCAZIONE

Via Alberto Mario 65

UBICAZIONE

In zona semicentrale e servita da tutti i comfort, a 350 mt dalla fermata della linea metropolitana rossa (M 1 De Angeli e a 900 mt dalla fermata Buonarroti, si propone in affitto ufficio di 270 mq in palazzina direzionale di recente costruzione posto al 2° piano.



Via Alberto Mario 65

DESCRIZIONE

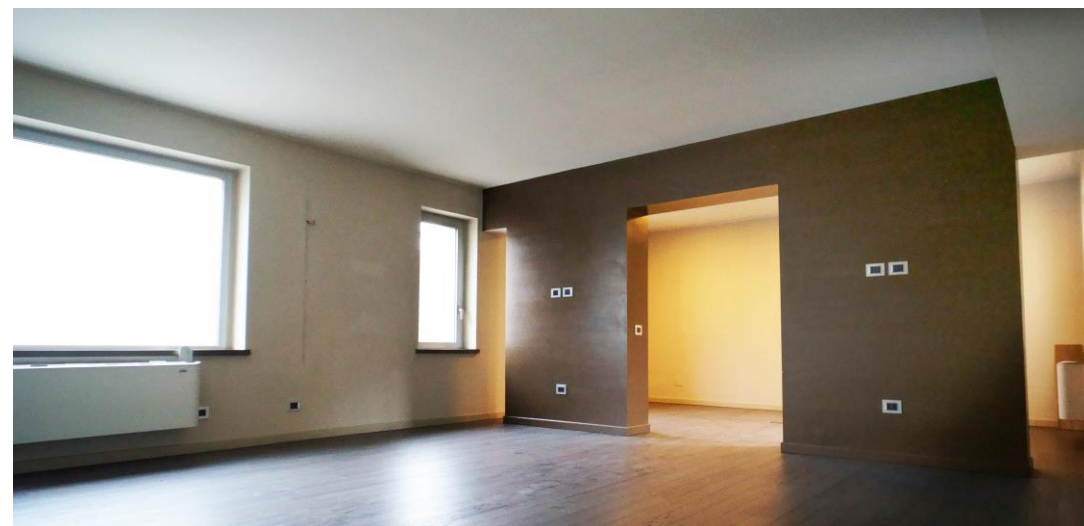
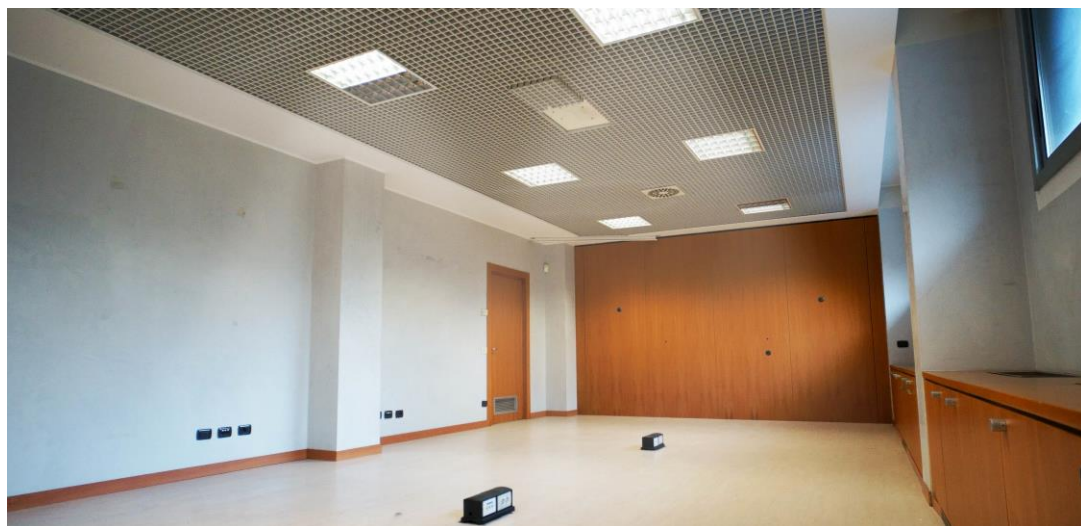
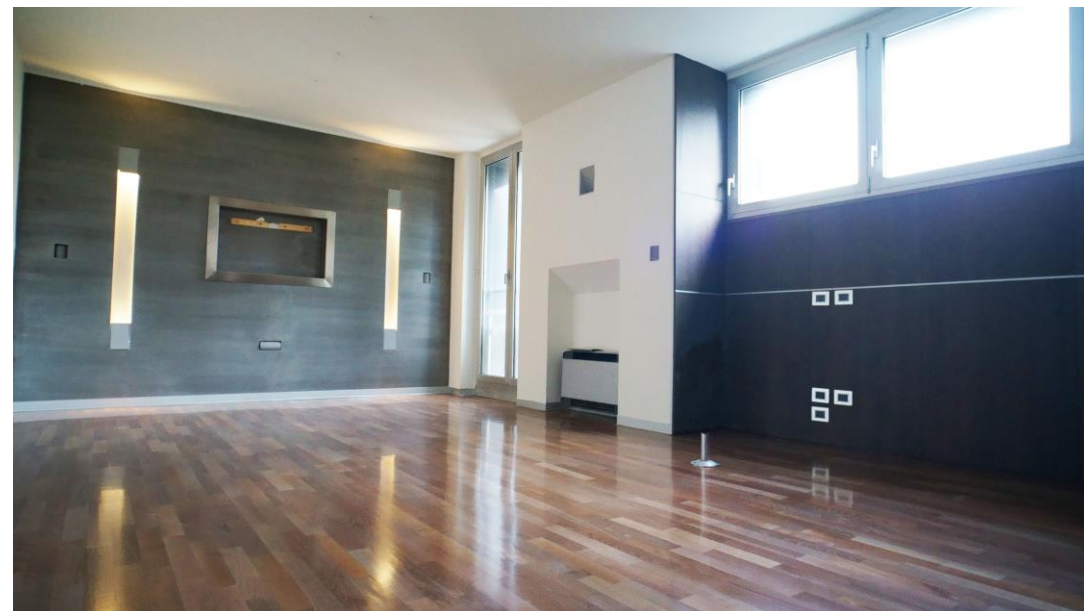
L'intera superficie è suddivisa in spazi uffici, sale meeting, ripostigli, archivio tecnologico e bagni. Possibilità di posteggio auto/moto al piano -1 interrato. L'edificio ha doppia esposizione e viene affittato già cablato. Impianto di condizionamento/riscaldamento autonomo di nuova realizzazione

Canone annuo di locazione: 275 Eur/mq
Spese di condominio annue: tbc



UFFICI IN LOCAZOINE

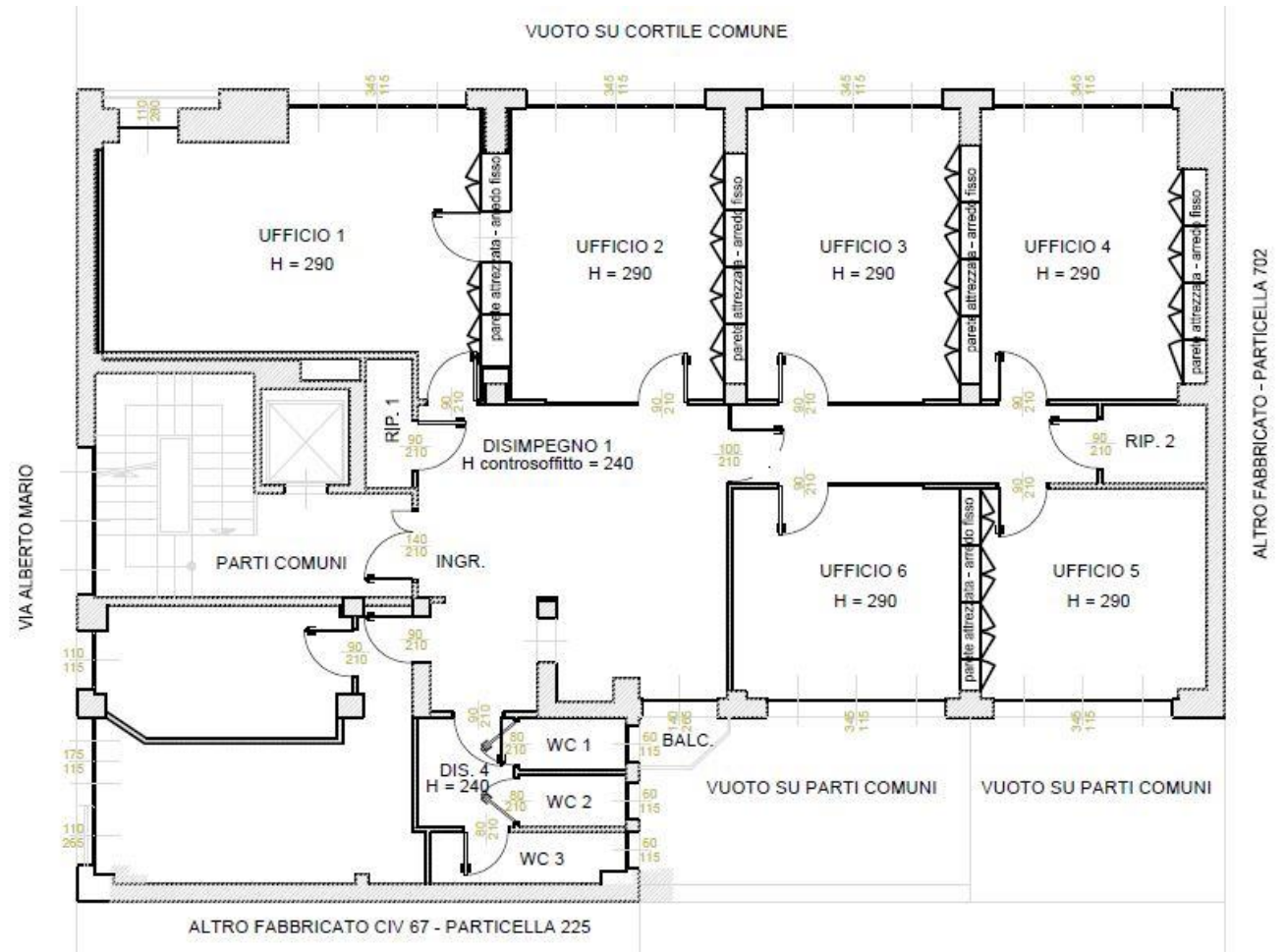
Via Alberto Mario 65



Via Alberto Mario 65

PLANIMETRIA PIANO SECONDO

Superficie: 270 mq



Contatti

Per maggiori informazioni:

Realty Lab S.r.l.

Via Puccini, 3 - 20121 Milan

T + 39 02 87 08 48 50 – F +39 02 8708 4874

info@realtylab.it - www.realtylab.it

MARCO COLASUONNO

Senior Consultant

M +39 342 1827657

Marco.colasuonno@realtylab.it

FEDERICO RITTATORE

Senior Consultant

M +39 349 1488670

Federico.rittatore@realtylab.it

Il presente documento è stato predisposto da Realty Lab S.r.l. basandosi su informazioni fornite dalle Proprietà con finalità puramente informative. Esso ha unicamente lo scopo di verificare il possibile interesse in merito agli immobili e non costituisce né un'offerta, né un invito ad offrire, né un'offerta al pubblico o una sollecitazione all'investimento. Esso non comporta alcun impegno a concludere accordi, né alcun diritto a qualsivoglia prestazione da parte di Realty Lab o della Proprietà a qualsiasi titolo. Ogni soggetto interessato agli Immobili deve effettuare la propria analisi sugli Immobili e deve verificare la correttezza e l'accuratezza delle informazioni fornite, eseguendo un'indagine autonoma. Realty Lab non rilascia alcuna garanzia, esplicita o implicita, in merito all'accuratezza e correttezza delle informazioni fornite, e pertanto Realty Lab non potrà avere alcuna responsabilità derivante dall'utilizzo delle suddette informazioni.