



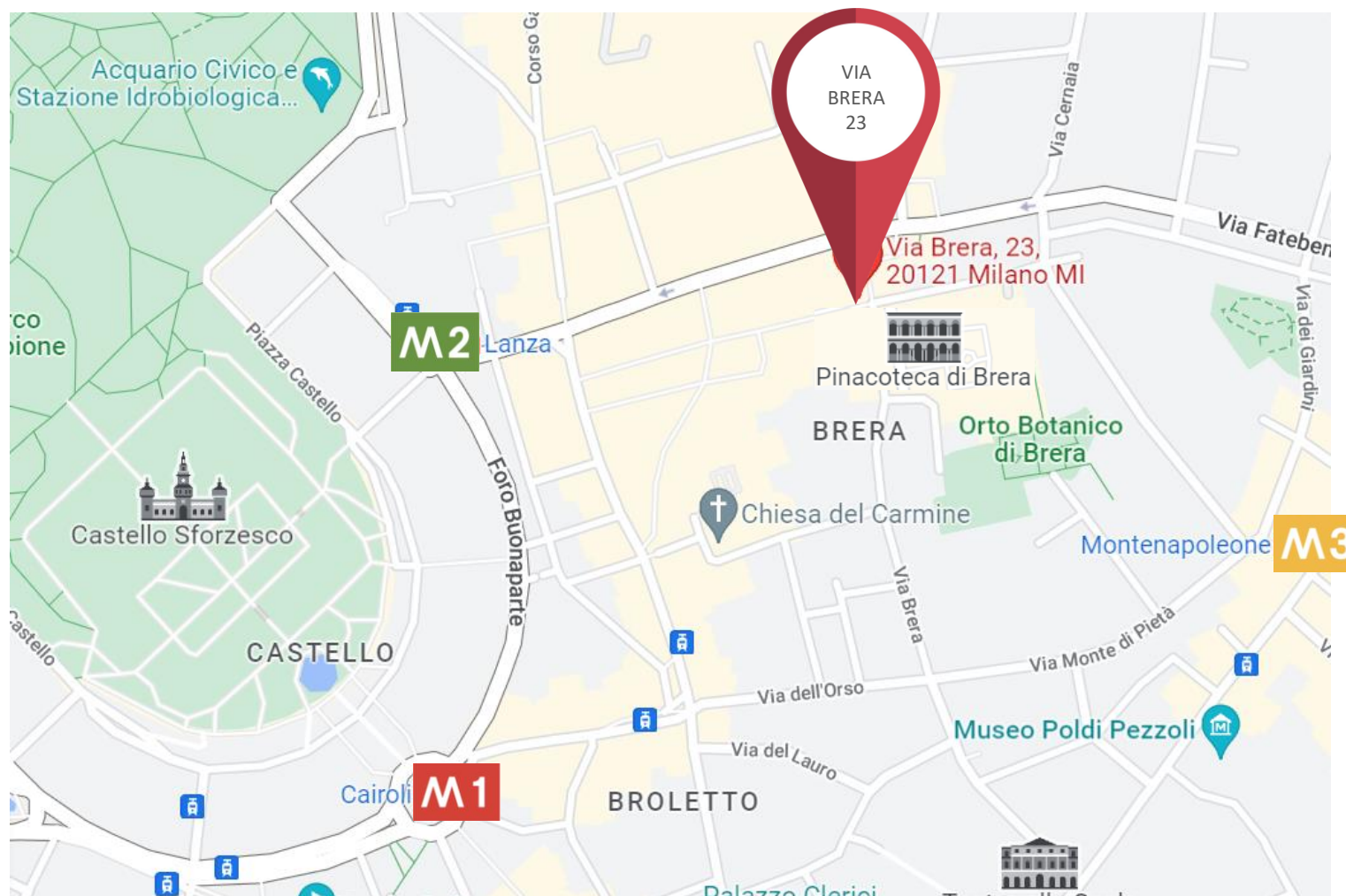
Via Brera 23, Milano

Locale commerciale in locazione

---

## Via Brera 23

### UBICAZIONE



## Via Brera 23

### DESCRIZIONE

**Canone richiesto: € 180.000/anno + IVA**  
**Spese condominiali: €3.000/anno salvo conguaglio**  
**Richiesta Fideiussione Bancaria pari ad una annualità**  
**No Keymoney**  
**Dotato di canna fumaria e possibilità di dehors esterno**

Piano	Superfici (mq)
Primo	140
Terra	



## Via Brera 23

### IMMAGINI



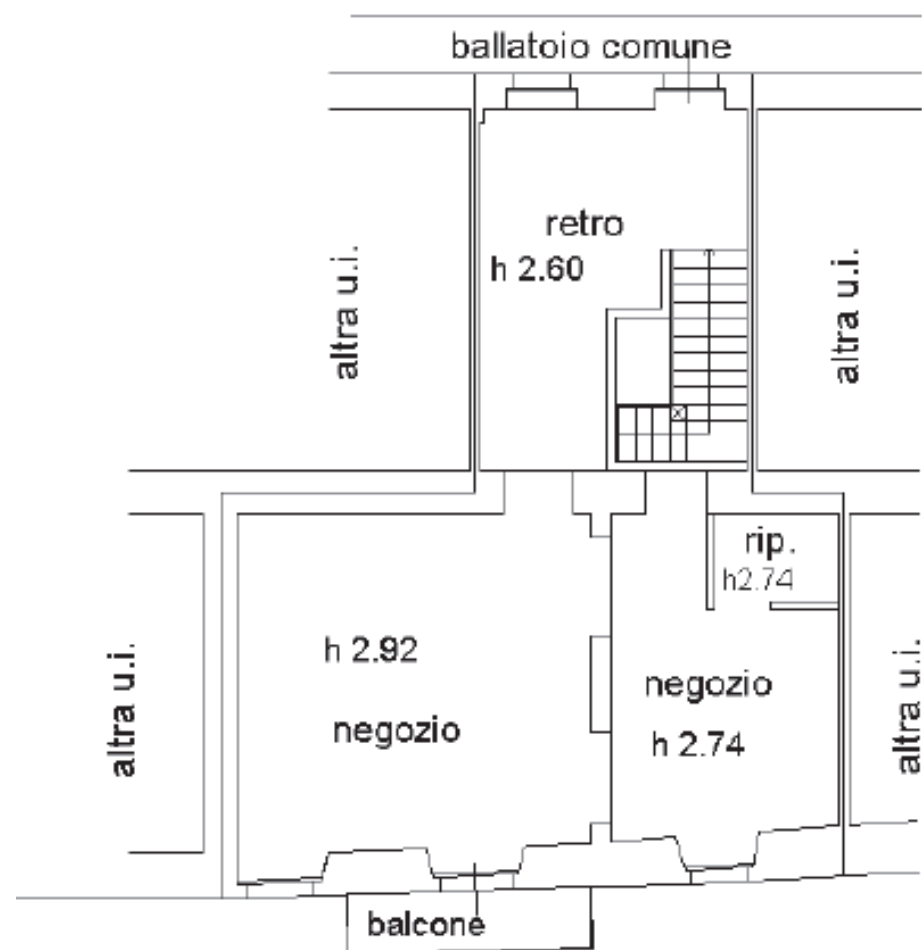
# Via Brera 23

## IMMAGINI



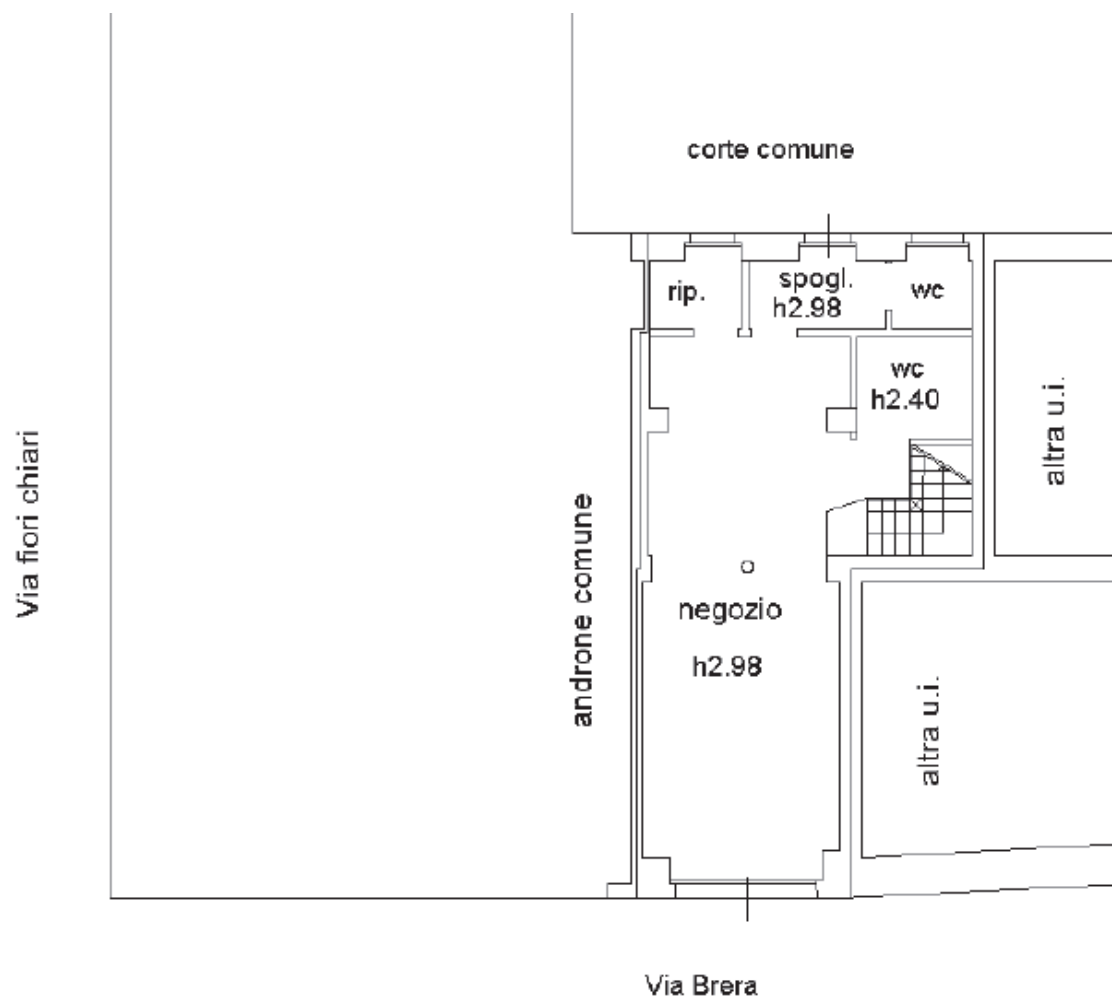
## Via Brera 23

### PLANIMETRIA – Piano Primo



# Via Brera 23

## PLANIMETRIA – Piano Terra



## Contatti

### **Realty Lab S.r.l.**

Via Puccini, 3

20121 Milan

T + 39 02 87 08 48 50

F + 39 02 87 08 48 74

[info@realtylab.it](mailto:info@realtylab.it)

[www.realtylab.it](http://www.realtylab.it)

### **FEDERICO RITTATORE**

*Senior Consultant*

M + 39 349 1488670

[federico.rittatore@realtylab.it](mailto:federico.rittatore@realtylab.it)

*Il presente documento è stato predisposto da Realty Lab S.r.l. basandosi su informazioni fornite dalle Proprietà con finalità puramente informative. Esso ha unicamente lo scopo di verificare il possibile interesse in merito agli immobili e non costituisce né un'offerta, né un invito ad offrire, né un'offerta al pubblico o una sollecitazione all'investimento. Esso non comporta alcun impegno a concludere accordi, né alcun diritto a qualsivoglia prestazione da parte di Realty Lab o della Proprietà a qualsiasi titolo. Ogni soggetto interessato agli Immobili deve effettuare la propria analisi sugli Immobili e deve verificare la correttezza e l'accuratezza delle informazioni fornite, eseguendo un'indagine autonoma. Realty Lab non rilascia alcuna garanzia, esplicita o implicita, in merito all'accuratezza e correttezza delle informazioni fornite, e pertanto Realty Lab non potrà avere alcuna responsabilità derivante dall'utilizzo delle suddette informazioni.*