



Corso Matteotti 7, Milano

Uffici in locazione

Corso Matteotti 7

UBICAZIONE

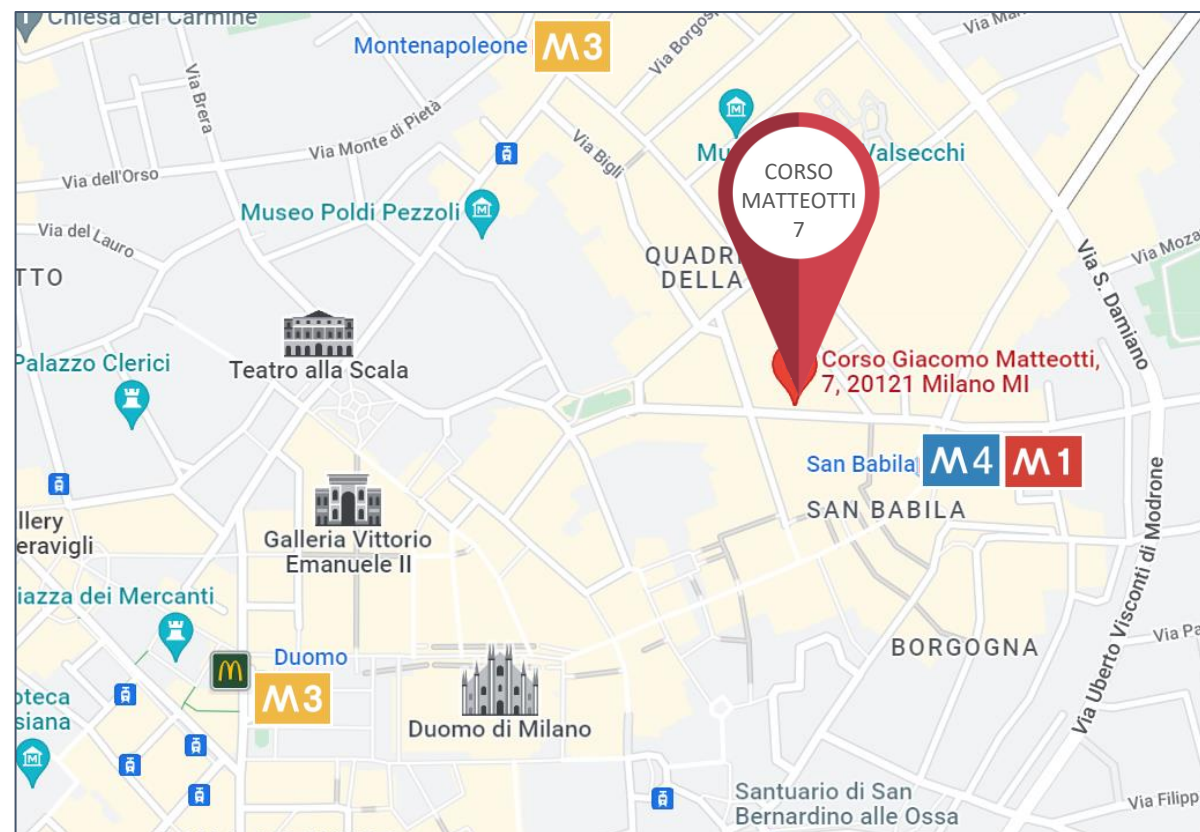
Matteotti 7 è immerso nella Milano del business e del lifestyle. Nelle immediate vicinanze, gli accessi alle linee metropolitane M1, M3 e la futura M4 (apertura prevista nei primi mesi del 2023) così come numerosi mezzi di superficie, collegano l'immobile a stazioni ferroviarie, aeroporti e ad ogni parte della città.

Le stazioni ferroviarie di Milano Centrale e di Porta Garibaldi distano circa 3 km, l'aeroporto di Linate circa 10 km, comodamente raggiungibile con l'autobus 73, mentre l'aeroporto di Malpensa dista circa 50 km.

M1 MM1/MM4 San Babila | 90 m – 1 min

 **Bus 54,61,73** | 150 m - 2 min

 **Milano Centrale** | 3 km – 25 min

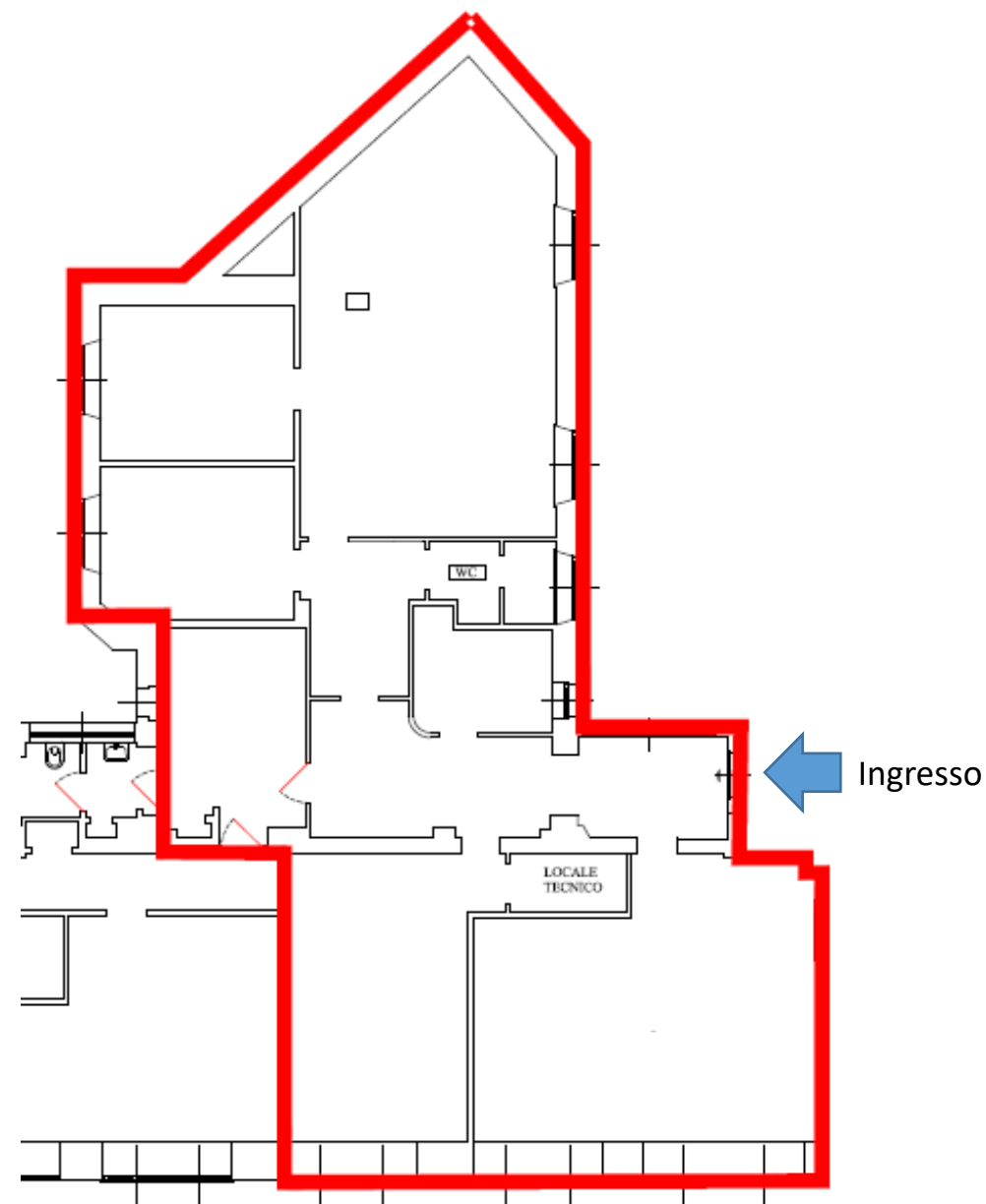
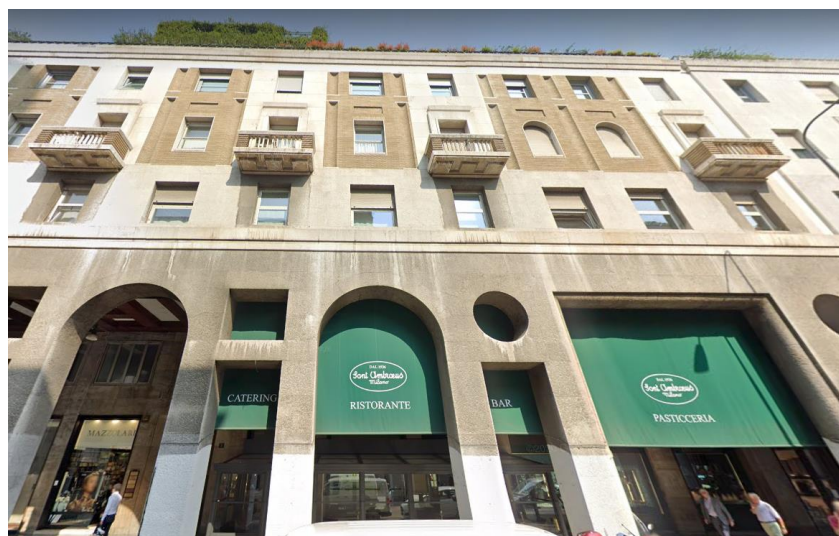


Corso Matteotti 7

DESCRIZIONE

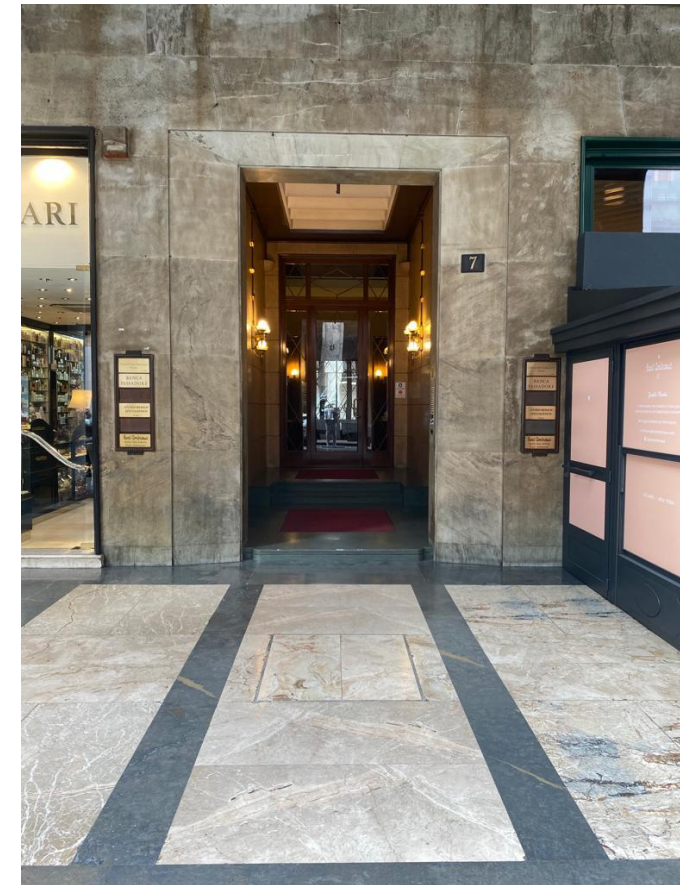
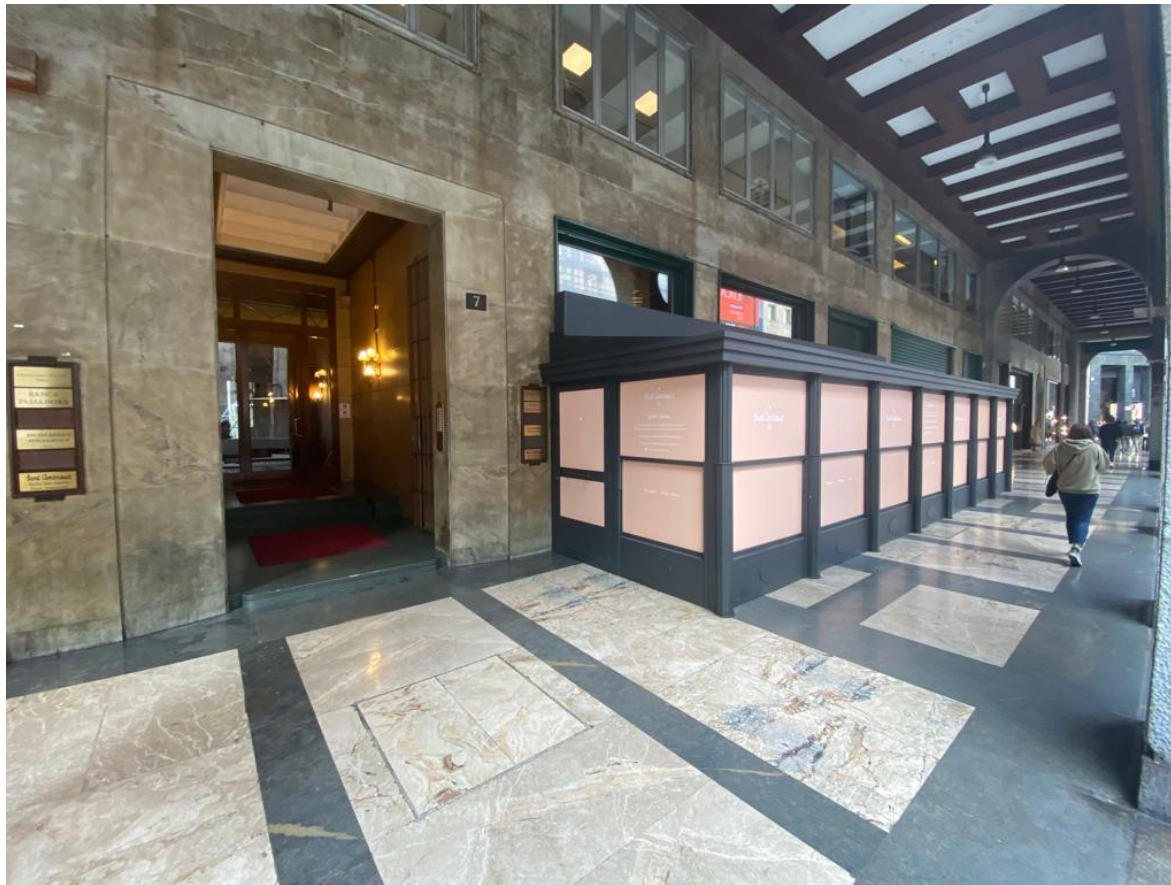
Canone richiesto: € 90.000/anno

Piano	Superficie lorda
1	210 mq



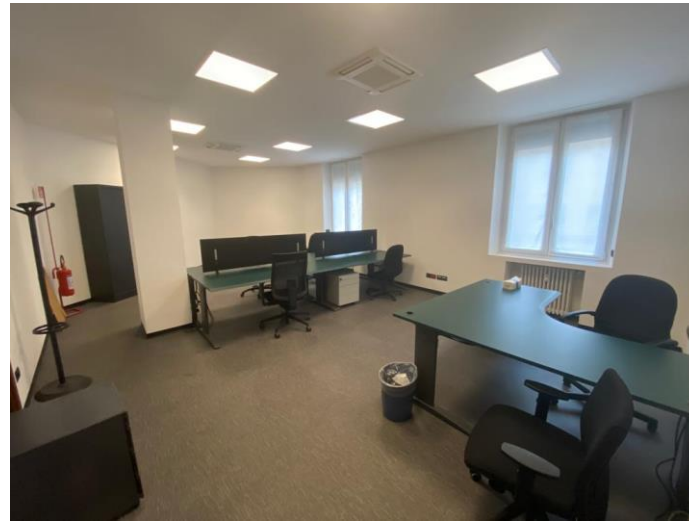
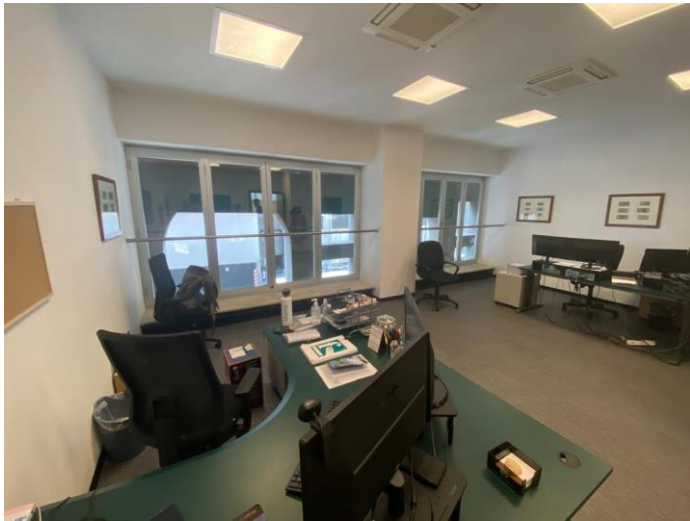
Corso Matteotti 7

IMMAGINI - Esterni



Corso Matteotti 7

IMMAGINI - Interni



Contatti

Realty Lab S.r.l.

Via Puccini, 3

20121 Milano

T + 39 02 87 08 48 50

F + 39 02 87 08 48 74

info@realtylab.it

www.realtylab.it

MARCO COLASUONNO

Senior Consultant

M +39 342 182 7657

marco.colasuonno@realtylab.it

FEDERICO RITTATORE

Senior Consultant

M + 39 349 1488670

federico.rittatore@realtylab.it

Il presente documento è stato predisposto da Realty Lab S.r.l. basandosi su informazioni fornite dalle Proprietà con finalità puramente informative. Esso ha unicamente lo scopo di verificare il possibile interesse in merito agli immobili e non costituisce né un'offerta, né un invito ad offrire, né un'offerta al pubblico o una sollecitazione all'investimento. Esso non comporta alcun impegno a concludere accordi, né alcun diritto a qualsivoglia prestazione da parte di Realty Lab o della Proprietà a qualsiasi titolo. Ogni soggetto interessato agli Immobili deve effettuare la propria analisi sugli Immobili e deve verificare la correttezza e l'accuratezza delle informazioni fornite, eseguendo un'indagine autonoma. Realty Lab non rilascia alcuna garanzia, esplicita o implicita, in merito all'accuratezza e correttezza delle informazioni fornite, e pertanto Realty Lab non potrà avere alcuna responsabilità derivante dall'utilizzo delle suddette informazioni.