

RETAIL



Bastioni di Porta Nuova
MILANO

RETAIL IN AFFITTO

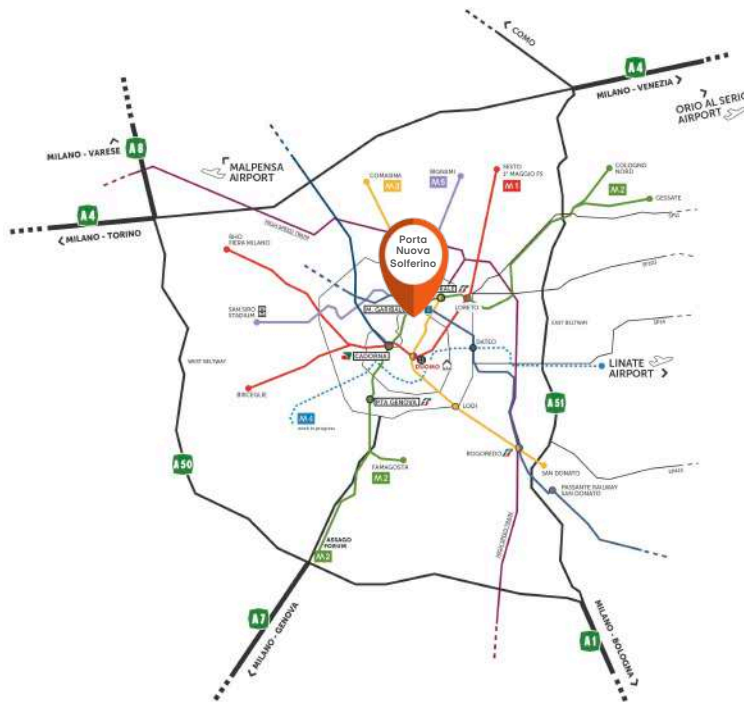
RETAIL

Bastioni di Porta Nuova | Milano

LOCALIZZAZIONE

Lo spazio commerciale è situato in Bastioni di Porta Nuova angolo Via Solferino, proprio di fronte alla nuova sede di Amazon e in prossimità di EATALY di Porta Nuova, punto di collegamento tra corso Garibaldi e Corso Como. L'intero quartiere ha subito una completa trasformazione diventando un nuovo centro di Milano, con un mix di destinazioni: terziaria, commerciale e residenziale. Unisce le diverse zone un sistema pedonale composto da aree verdi, piazze, ponti e piste ciclabili. Tra gli edifici più significativi, il complesso delle torri che si affacciano su piazza Gae Aulenti, tra cui quella che ospita la sede di Unicredit, la Torre Diamante tra viale della Liberazione e via Galilei, ed il Bosco Verticale.

La zona, in prevalenza residenziale ed ampiamente pedonalizzata, è dotata di tutti i servizi ed è servita dai principali mezzi pubblici (MM di Moscova a circa 400 mt – MM e Stazione Ferroviaria di Porta Garibaldi a meno di 700 mt).



Bastioni di Porta Nuova | Milano

DESCRIZIONE

Il negozio si sviluppa su un unico livello. L'ottimale visibilità del punto vendita viene assicurata dalla sua posizione, contraddistinta da importanti flussi, pedonali e, soprattutto, veicolari.

Le vetrine sono appena state sostituite (con vetrate a tutta altezza, con vetrocamera).

La facciata dell'edificio è appena stata oggetto di un importante intervento di riqualificazione, con realizzazione di cappotto termico.

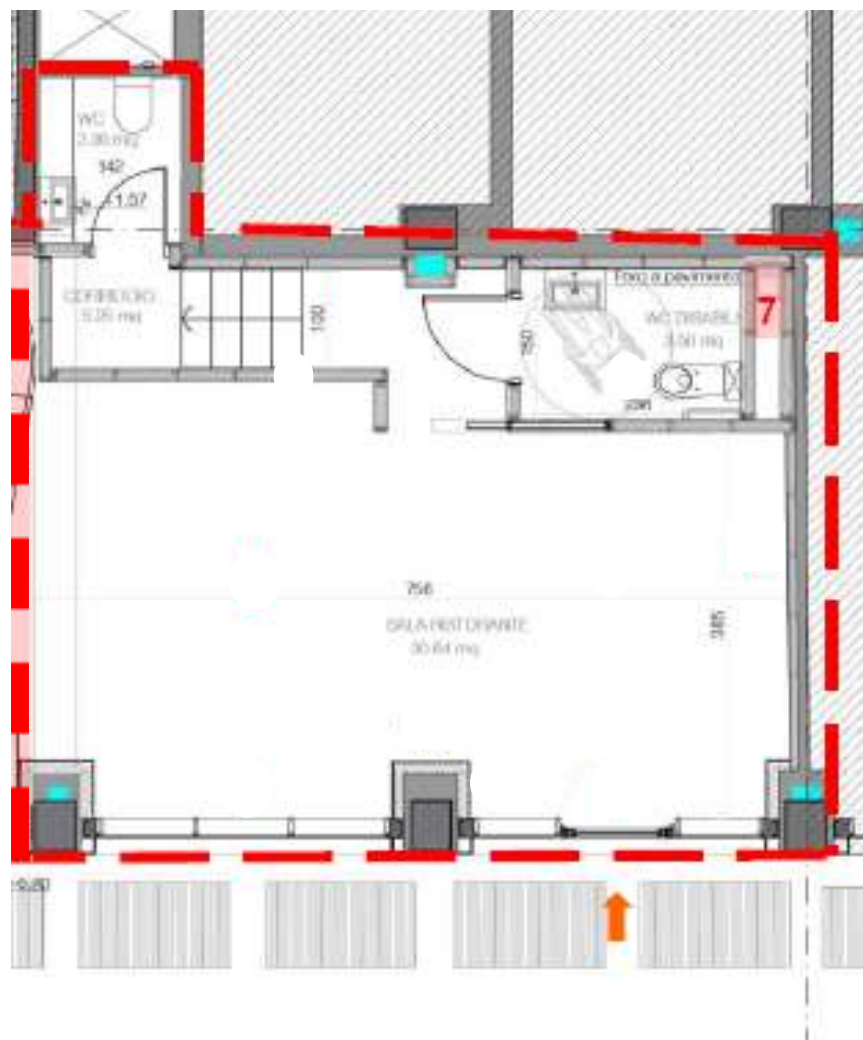
Livelli	1
Vetrine	2
Piano terra	55 mq
Disponibilità	Immediata
Consegna locali	Al rustico
Canone annuo di locazione	€ 55.000+ IVA
Key Money	Nessuna



Bastioni di Porta Nuova angolo Via Solferino | Milano

PLANIMETRIA | PT

Stato di progetto



Contatti

Realty Lab S.r.l.

Via Puccini, 3

20121 Milan

T + 39 02 87 08 48 50

F + 39 02 87 08 48 74

info@realtylab.it

www.realtylab.it

MARCO COLASUONNO

M +39 342 1827 657

marco.colasuonno@realtylab.it

FEDERICO RITTATORE

M +39 349 1488 670

federico.rittatore@realtylab.it

Il presente documento è stato predisposto da Realty Lab S.r.l. basandosi su informazioni fornite dalle Proprietà con finalità puramente informative. Esso ha unicamente lo scopo di verificare il possibile interesse in merito agli immobili e non costituisce né un'offerta, né un invito ad offrire, né un'offerta al pubblico o una sollecitazione all'investimento. Esso non comporta alcun impegno a concludere accordi, né alcun diritto a qualsivoglia prestazione da parte di Realty Lab o della Proprietà a qualsiasi titolo. Ogni soggetto interessato agli Immobili deve effettuare la propria analisi sugli Immobili e deve verificare la correttezza e l'accuratezza delle informazioni fornite, eseguendo un'indagine autonoma. Realty Lab non rilascia alcuna garanzia, esplicita o implicita, in merito all'accuratezza e correttezza delle informazioni fornite, e pertanto Realty Lab non potrà avere alcuna responsabilità derivante dall'utilizzo delle suddette informazioni.