



Viale Isonzo 25,
MILANO

Ufficio
IN LOCAZIONE

Viale Isonzo 25 | Milano

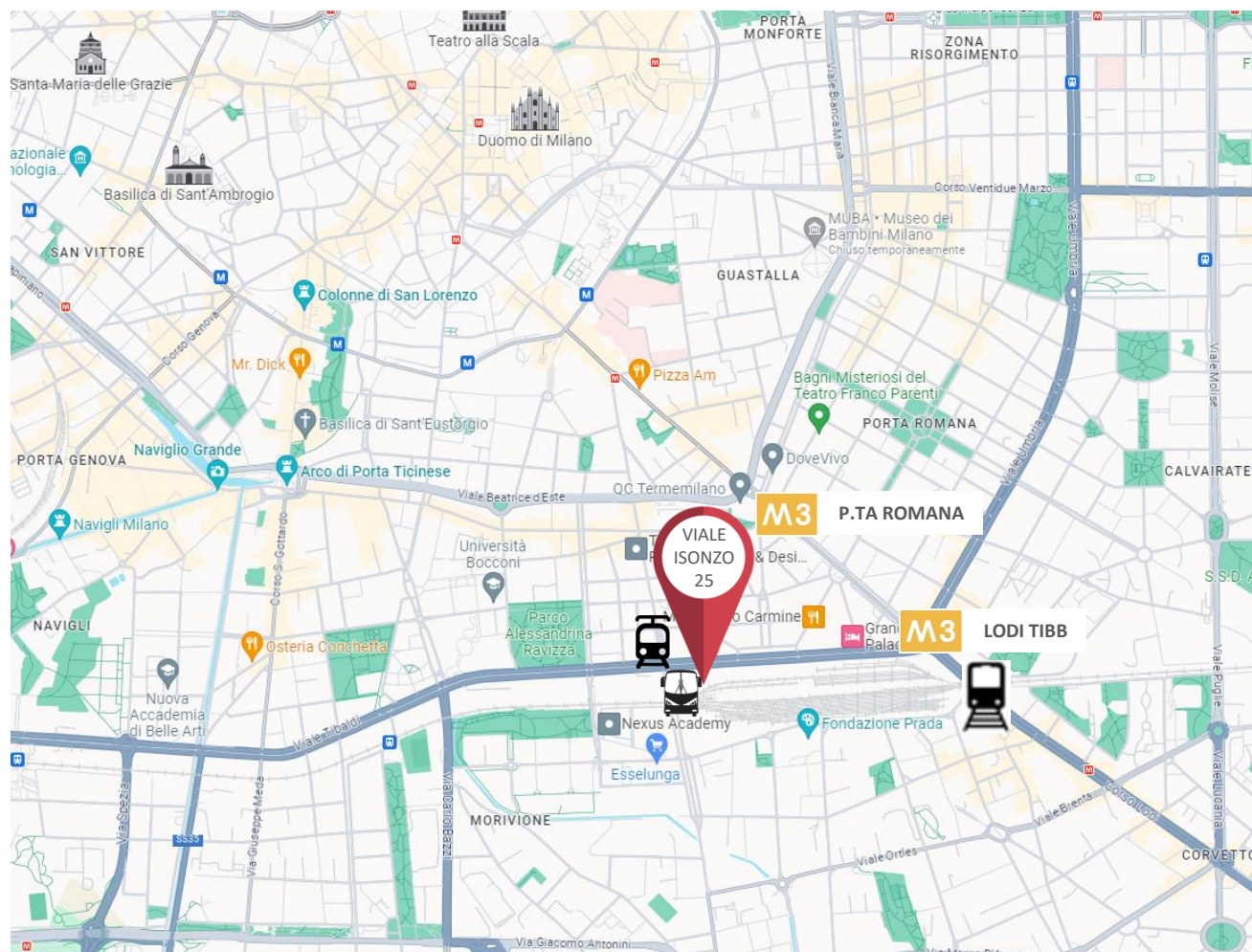
UBICAZIONE

L'immobile si trova a pochi metri da Fondazione Prada, dall'università Bocconi e dal quartiere Porta Romana.

Grazie alla linea metropolitana M3 fermata Lodi TIBB, il tram 24 e i bus 90/91, è possibile raggiungere velocemente il centro e ogni punto della città.

La zona è ricca di servizi quali supermercati, bar, ristoranti ed attività commerciali.

	MM3 Lodi TIBB 800 m - 9 min
	Bus 90/91 150 m - 1 min
	Tram 24 150 m - 1min



Viale Isonzo 25 | Milano

DESCRIZIONE

L'immobile si trova in un contesto moderno in una zona a destinazione mista residenziale e commerciale.

L'ufficio affaccia sul cortile interno e risulta molto silenzioso.

Soluzione «chiavi in mano».

Disponibile un posto auto.

PIANO	UFFICI
T	258

Canone di locazione: Su richiesta

Superficie: 258 mq (totali)

Piani: T

Disponibilità: Immediata

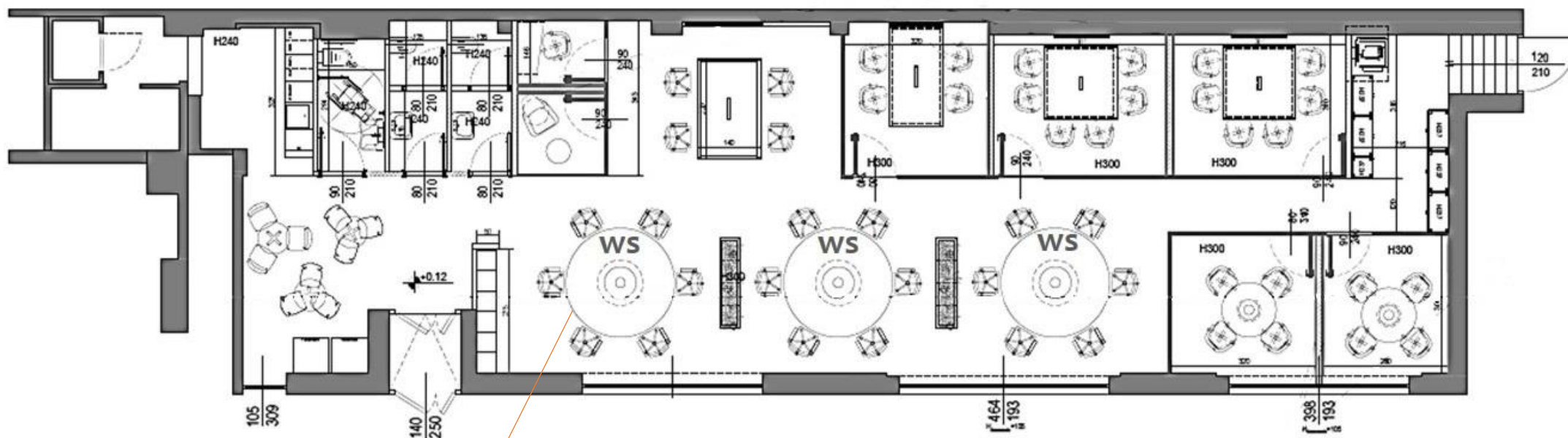
Ufficio «Chiavi in mano»

Posti auto: 1 disponibile a 2.500 €/anno



Viale Isonzo 25 | Milano

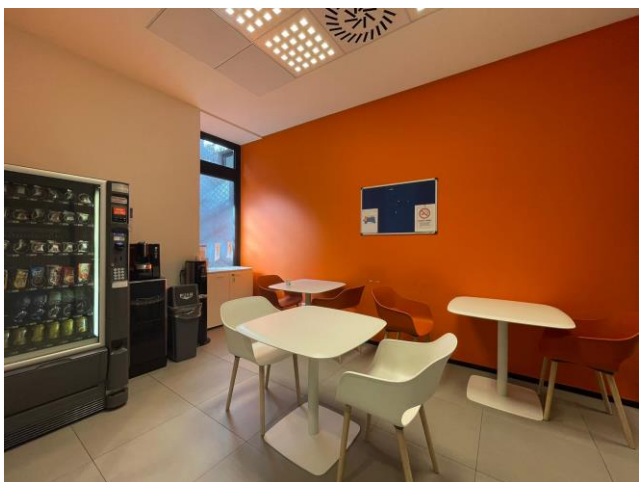
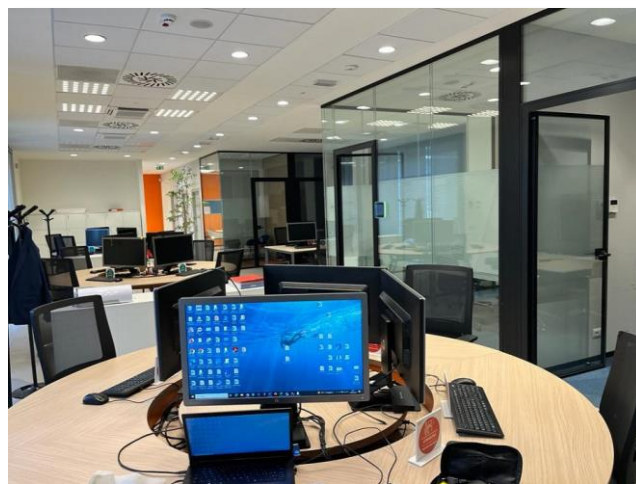
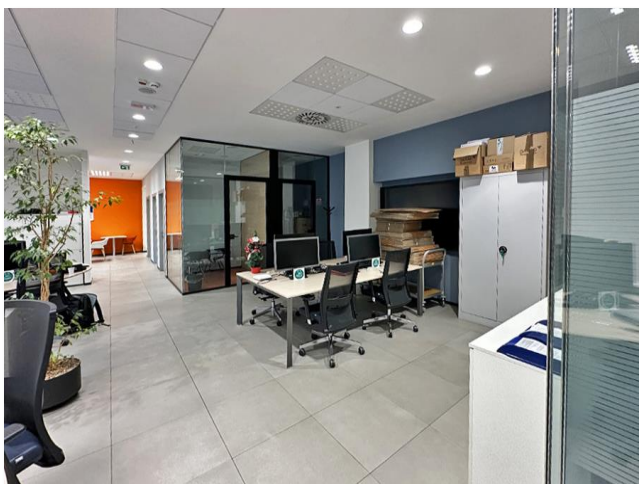
PLANIMETRIE | Testfit



WS = Working station da 6 postazioni

Viale Isonzo 25 | Milano

IMMAGINI | Interni



Contatti

Realty Lab S.r.l.

Via Puccini, 3

20121 Milan

T + 39 02 87 08 48 50

info@realtylab.it

www.realtylab.it

MARCO COLASUONNO

Senior Consultant

M +39 342 1827 657

marco.colasuonno@realtylab.it

FEDERICO RITTATORE

Senior Consultant

M +39 349 1488 670

federico.rittatore@realtylab.it

Il presente documento è stato predisposto da Realty Lab S.r.l. basandosi su informazioni fornite dalle Proprietà con finalità puramente informative. Esso ha unicamente lo scopo di verificare il possibile interesse in merito agli immobili e non costituisce né un'offerta, né un invito ad offrire, né un'offerta al pubblico o una sollecitazione all'investimento. Esso non comporta alcun impegno a concludere accordi, né alcun diritto a qualsivoglia prestazione da parte di Realty Lab o della Proprietà a qualsiasi titolo. Ogni soggetto interessato agli Immobili deve effettuare la propria analisi sugli Immobili e deve verificare la correttezza e l'accuratezza delle informazioni fornite, eseguendo un'indagine autonoma. Realty Lab non rilascia alcuna garanzia, esplicita o implicita, in merito all'accuratezza e correttezza delle informazioni fornite, e pertanto Realty Lab non potrà avere alcuna responsabilità derivante dall'utilizzo delle suddette informazioni.