



Via Senato 20,  
MILANO

Uffici  
IN LOCAZIONE

# Via Senato 20 | Milano

## UBICAZIONE

L'immobile è situato nel centro storico della città di Milano, a pochi passi dal quartiere di Brera, polo artistico per eccellenza della città di Milano, e dal CBD-Porta Nuova nuovo polo finanziario.

La zona è ottimamente servita dalle linee metropolitane M1 (Palestro), M3 (Montenapoleone-Turati), M4 San Babila e da numerosi mezzi di superficie.

	<b>MM3 Turati/Montenapoleone</b>   400 m
	<b>MM1 Palestro</b>   600 m
	Tram 1   200 m
	Bus 94   80 m



## Via Senato 20 | Milano

### DESCRIZIONE

Gli uffici sono ubicati all'interno di un immobile storico di pregio, al 1° piano nobile, con una superficie commerciale di 270 mq.

Gli spazi sono gradevoli e ben rifiniti, interessante è anche la presenza di 3 ingressi all'unità immobiliare.

Gli ambienti hanno altezze interne superiori di ca. 3,6-3,75 mt con controsoffitto.

Presenza di portineria full time.

Gli affacci sono su via Senato e su 2 cortili interni.

Nove locali e servizio per disabili.

PIANO	DESTINAZIONE	SUPERFICIE (MQ)
Primo	Uffici	270

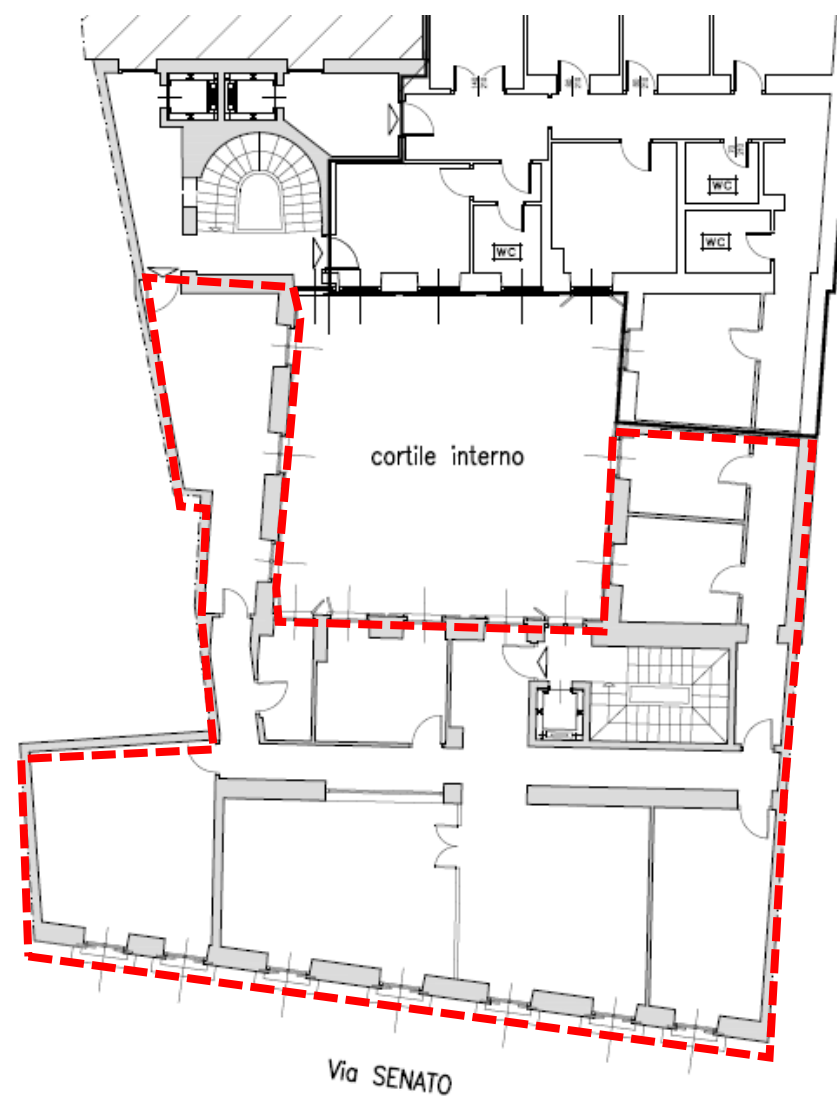
**Canone di locazione:** Su richiesta

**Disponibilità:** Immediata



Via Senato 20 | Milano

PLANIMETRIE – Piano Primo



Via Senato 20 | Milano

IMMAGINI - Interni



Via Senato 20 | Milano

IMMAGINI - Esterni



## Contatti

### Realty Lab S.r.l.

Via Puccini, 3

20121 Milan

T + 39 02 87 08 48 50

[info@realtylab.it](mailto:info@realtylab.it)

[www.realtylab.it](http://www.realtylab.it)

MARCO COLASUONNO

Senior Consultant

M +39 342 1827 657

[marco.colasuonno@realtylab.it](mailto:marco.colasuonno@realtylab.it)

FEDERICO RITTATORE

Senior Consultant

M +39 349 1488 670

[federico.rittatore@realtylab.it](mailto:federico.rittatore@realtylab.it)

*Il presente documento è stato predisposto da Realty Lab S.r.l. basandosi su informazioni fornite dalle Proprietà con finalità puramente informative. Esso ha unicamente lo scopo di verificare il possibile interesse in merito agli immobili e non costituisce né un'offerta, né un invito ad offrire, né un'offerta al pubblico o una sollecitazione all'investimento. Esso non comporta alcun impegno a concludere accordi, né alcun diritto a qualsivoglia prestazione da parte di Realty Lab o della Proprietà a qualsiasi titolo. Ogni soggetto interessato agli Immobili deve effettuare la propria analisi sugli Immobili e deve verificare la correttezza e l'accuratezza delle informazioni fornite, eseguendo un'indagine autonoma. Realty Lab non rilascia alcuna garanzia, esplicita o implicita, in merito all'accuratezza e correttezza delle informazioni fornite, e pertanto Realty Lab non potrà avere alcuna responsabilità derivante dall'utilizzo delle suddette informazioni.*