



Via Ernesto Teodoro
Moneta 41
MILANO

Complesso immobiliare
IN VENDITA

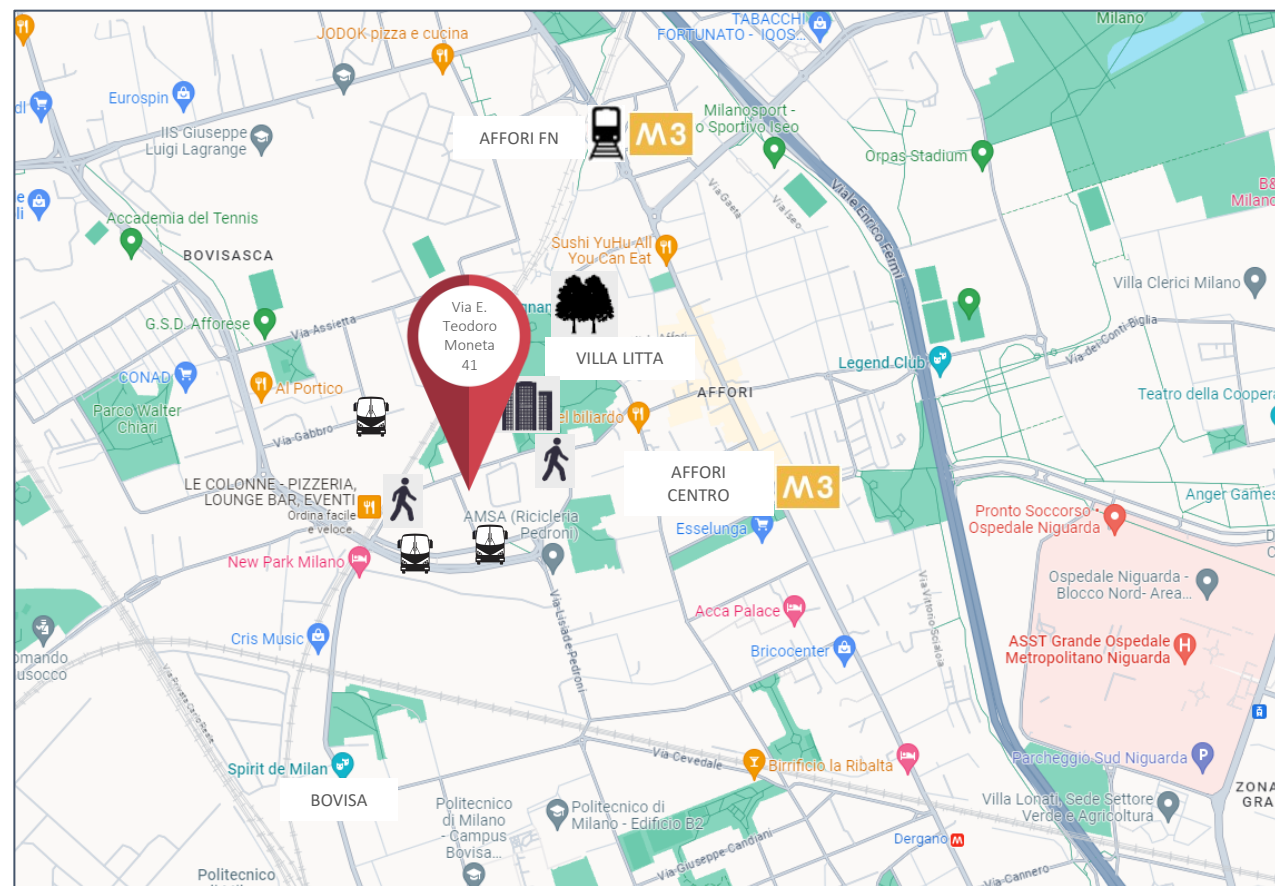
Via Moneta 41 | Milano

UBICAZIONE

Il complesso immobiliare si trova in via Ernesto Teodoro Moneta 41/43, a 10 minuti dalla fermata della metropolitana Affori Centro e dalla Stazione Ferroviaria Affori FN, in un contesto produttivo, con presenza di servizi e di attività commerciali.

La zona è soggetta a una riqualificazione urbanistica che comprende la realizzazione di nuovi percorsi pedonali e nuovi edifici residenziali.

-  **MM3 Affori Centro** | 10 min
-  **MM3 e Stazione FN Affori** | 15 min
-  Percorso pedonale che collega Affori con Bovisa
-  Parco pubblico di Villa Litta
-  Nuovi edifici residenziali «Moneta»



Via Moneta 41 | Milano

DESCRIZIONE



Il complesso immobiliare è composto da due lotti che complessivamente hanno una superficie lorda di ca. 12.600 mq con prevalente uso industriale (8.900 mq Magazzino / capannoni), uso uffici (ca. 2.500 mq) e abitativo (ca. 370 mq) oltre ad un'area esterna di ca. 8.200 mq.

I due lotti si compongono:

LOTTO VIA MONETA 41

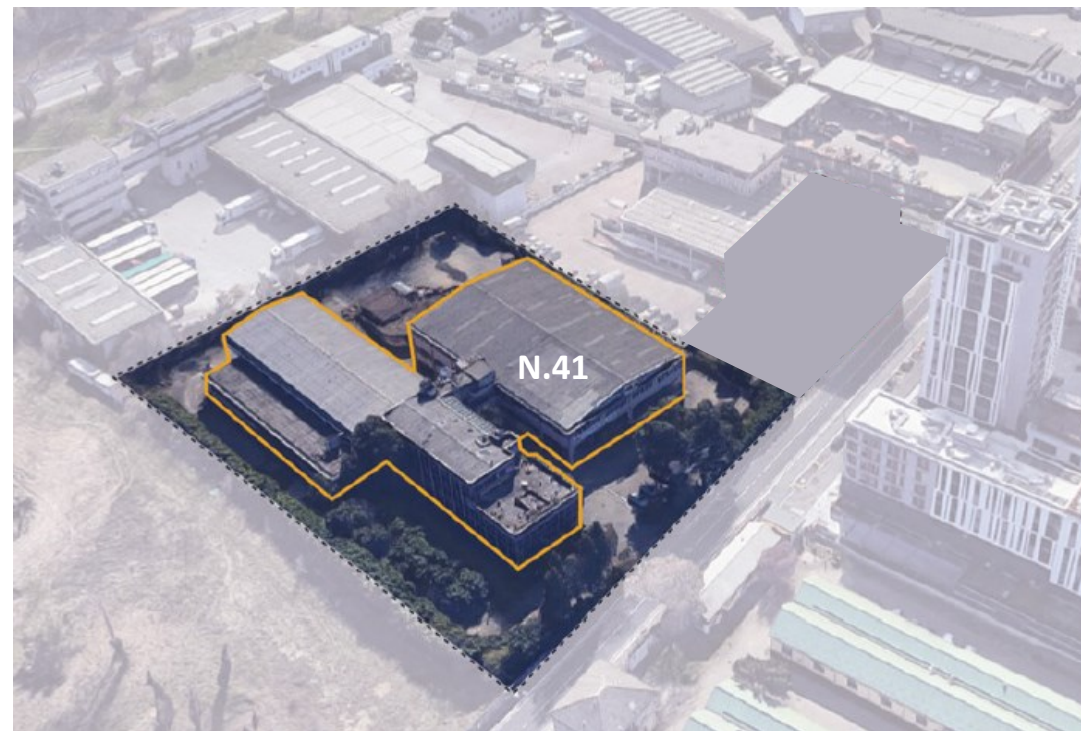
Composto da 5 fabbricati (ABCDE) collegati tra di loro ed aventi complessivamente una superficie lorda di ca. 9.899 mq con prevalente uso industriale (7.100 mq Magazzino / capannoni), uso uffici (ca. 2.000 mq) e abitativo (ca. 260 mq) oltre ad un'area esterna di ca. 7.000 mq;

Via Moneta 41 | Milano

INQUADRAMENTO URBANISTICO N.41



N° 41 - COMPATIBILITÀ CON LA DESTINAZIONE D'USO COMMERCIALE, DIREZIONALE E LOGISTICA



N° 41 - COMPATIBILITÀ CON LA DESTINAZIONE D'USO COMMERCIALE, DIREZIONALE E LOGISTICA

Via Moneta 41 | Milano

LEGENDA SUPERFICI



IMMOBILI IN MILANO - via Teodoro Moneta, N. 41									
Edificio	Capannone	Magazzino	Ufficio	Accessori	Abitazione	TOTALE EDIFICATO	Terrazza/Veranda/Ribalta	Area Esterna	TOTALE AREE ESTERNE
A	2.821	1.338	406	46	-	4.610	-	-	-
B	-	488	1.627	139	265	2.520	302	-	302
C	-	2.406	-	15	-	2.420	75	-	75
D	-	95	-	-	-	95	-	-	-
E	-	-	-	253	-	253	55	-	55
AREE ESTERNE INTERO LOTTO								6.906	6.906
TOTALE	2.821	4.326	2.033	453	265	9.899	432	6.906	7.338

Via Moneta 41 | Milano

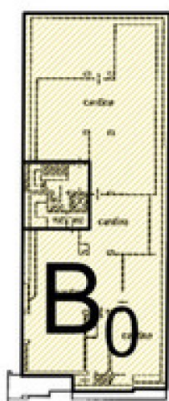
LEGENDA SUPERFICI N. 41



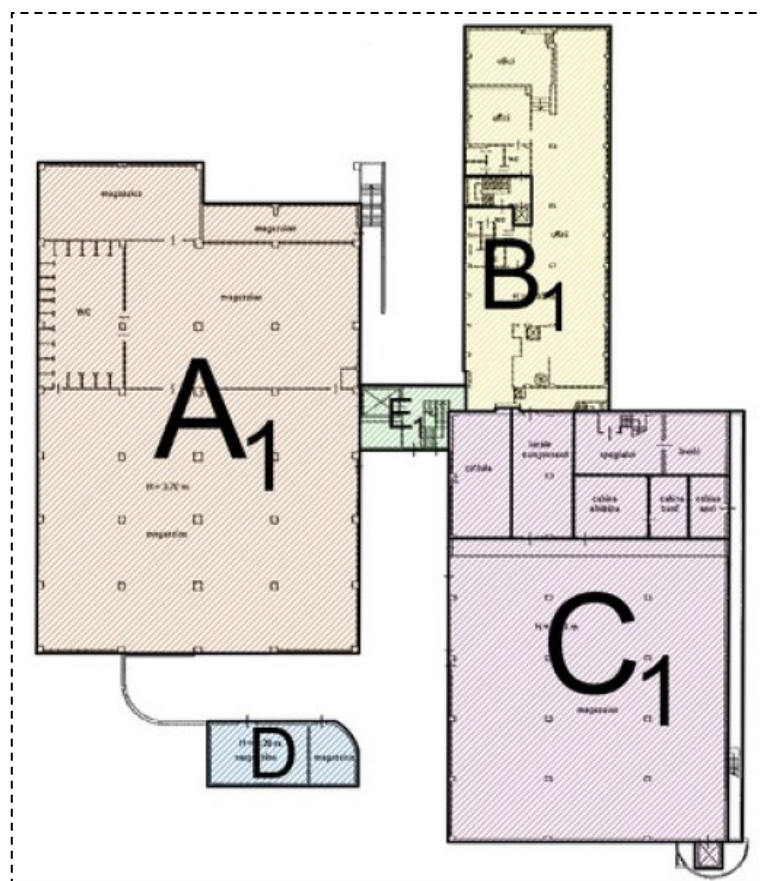
IMMOBILI IN MILANO - via Teodoro Moneta, N. 41									
Edificio	Piano	Capannone	Magazzino	Ufficio	Accessori	Abitazione	Terrazza/ Veranda/ Ribalta	Area Esterna	TOTALE
A	1	-	1.338	232	23	-	-		1.593
	T	1.309	-	174	23	-	58		1.564
	S1	1.512	-	-	-	-	-		1.512
	TOTALE	2.821	1.338	406	46	-	-		4.610
B	2	-	-	-	26	265	302		594
	1	-	-	560	23	-	-		583
	T	-	-	534	23	-	-		557
	S1	-	-	533	23	-	-		556
	S2	-	488	-	44	-	-		532
	TOTALE	-	488	1.627	139	265	302		2.823
C	T	-	1.203	-	7	-	75		1.285
	S1	-	1.203	-	7	-	-		1.210
	TOTALE	-	2.406	-	15	-	75		2.495
D	S1	-	95	-	-	-	-		95
	TOTALE	-	95	-	-	-	-		95
E	2	-	-	-	64	-	17		81
	1	-	-	-	63	-	17		79
	T	-	-	-	64	-	21		85
	S1	-	-	-	62	-	-		62
	TOTALE	-	-	-	253	-	55		308
AREE ESTERNE INTERO LOTTO								6.906	6.906
TOTALE USO	Capannone	Magazzino	Ufficio	Accessori	Abitazione	Terrazza	Area Esterna		
	2.821	4.326	2.033	453	265	432	6.906		

Via Moneta 41 | Milano

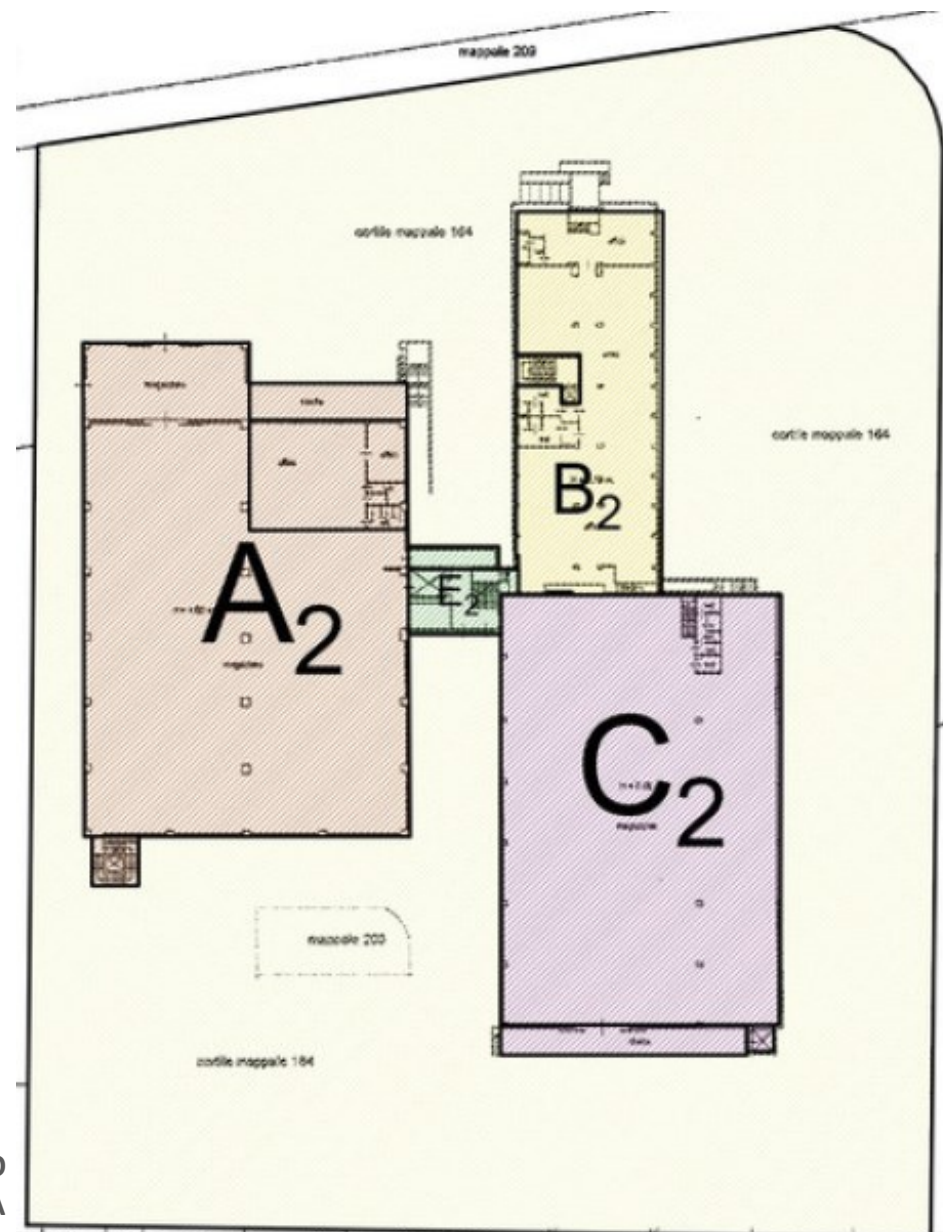
PLANIMETRIE | N. 41



SECONDO PIANO INTERRATO



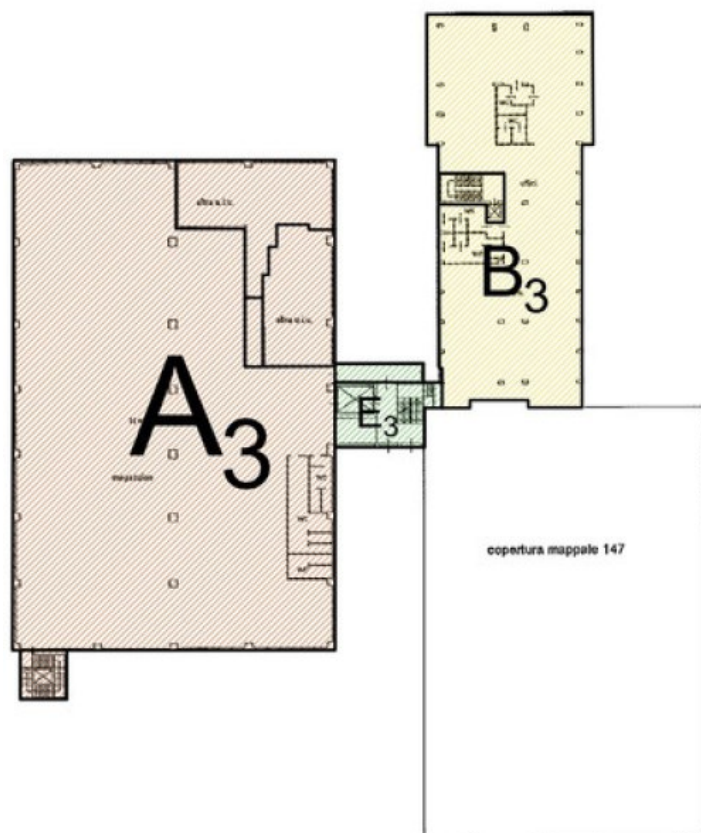
PRIMO PIANO INTERRATO



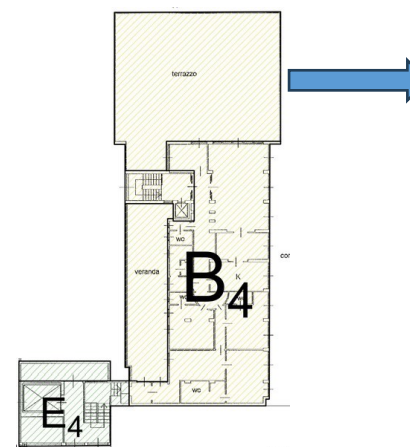
PIANO TERRA

Via Moneta 41 | Milano

PLANIMETRIE | N. 41



PRIMO PIANO



SECONDO PIANO



TERRAZZO EDIFICIO "B"

Via Moneta 41 | Milano

IMMAGINI N. 41



EDIFICIO A



EDIFICIO B



EDIFICIO C



EDIFICIO D



EDIFICIO E

Contatti

Realty Lab S.r.l.

Via Puccini, 3
20121 Milan

T + 39 02 87 08 48 50

info@realtylab.it

www.realtylab.it

FEDERICO RITTATORE
Senior Consultant

M +39 349 1488 670

federico.rittatore@realtylab.it

MARCO COLASUONNO
Senior Consultant

M +39 342 1827 657

marco.colasuonno@realtylab.it

Il presente documento è stato predisposto da Realty Lab S.r.l. basandosi su informazioni fornite dalle Proprietà con finalità puramente informative. Esso ha unicamente lo scopo di verificare il possibile interesse in merito agli immobili e non costituisce né un'offerta, né un invito ad offrire, né un'offerta al pubblico o una sollecitazione all'investimento. Esso non comporta alcun impegno a concludere accordi, né alcun diritto a qualsivoglia prestazione da parte di Realty Lab o della Proprietà a qualsiasi titolo. Ogni soggetto interessato agli Immobili deve effettuare la propria analisi sugli Immobili e deve verificare la correttezza e l'accuratezza delle informazioni fornite, eseguendo un'indagine autonoma. Realty Lab non rilascia alcuna garanzia, esplicita o implicita, in merito all'accuratezza e correttezza delle informazioni fornite, e pertanto Realty Lab non potrà avere alcuna responsabilità derivante dall'utilizzo delle suddette informazioni.