



Via Aurelio Saffi, 34
MILANO

UFFICI
IN LOCAZIONE

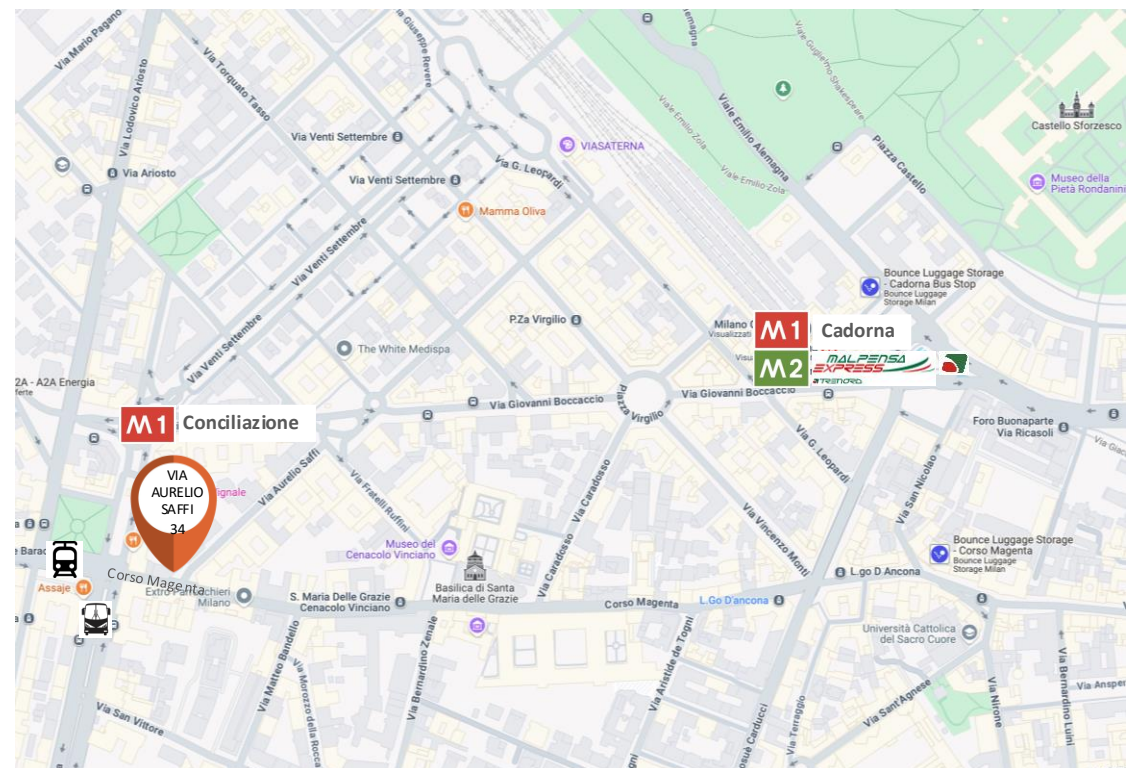
Via Aurelio Saffi 34 | MILANO

LOCATION

L'immobile si trova nel centro di Milano, nella signorile **Via Saffi**.
L'ubicazione angolare con **Corso Magenta** conferisce grande visibilità all'edificio.
A brevissima distanza (300 mt.) dalla **linea 1 della metropolitana** (Stazione Conciliazione) e dei principali mezzi di superficie quali tram e autobus che garantiscono una rapida connessione con il resto della città.
La zona offre molti servizi alla persona quali: farmacie, banche, bar, ristoranti e hotel.

Via Saffi ospita palazzine di **prestigio** in un contesto di **eleganza e tranquillità**. A brevissima distanza si trovano Corso Magenta e Corso Vercelli, vie più dinamiche che garantiscono la presenza di diverse attività commerciali per lo shopping e servizi di prima necessità.

La presenza della Linea 1 della metropolitana garantisce inoltre un facile accesso alla Stazione di **Cadorna**, da dove si raggiunge l'aeroporto di **Malpensa** in soli 40 minuti.



-  Linea 1
fermata **CONCILIAZIONE** | 5 min
-   TreNord e Linea 1 e 2
fermata **CADORNA** | 7 min

 **MALPENSA** | 50 min
LINATE | 35 min

 **Autobus 60 - 50 - 58** | 2 min

 **Tram 10 - 16** | 4 min

 **DUOMO** | 10 min



Via Aurelio Saffi 34 | MILANO

DESCRIZIONE

Gli uffici disponibili per la locazione si trovano al **primo piano** di una palazzina di pregio dallo stile neoclassico. La balconata centrale che affaccia su Via Aurelio Saffi, in adiacenza su Corso Magenta, conferisce agli spazi autorevolezza e prestigio.

- Piano Primo
- Superficie commerciale: 650 mq
- Disponibile da: agosto 2025
- Canone annuale: Su richiesta
- Spese condominiali: Su richiesta
- Impianto di condizionamento caldo e freddo
- Servizio di portineria

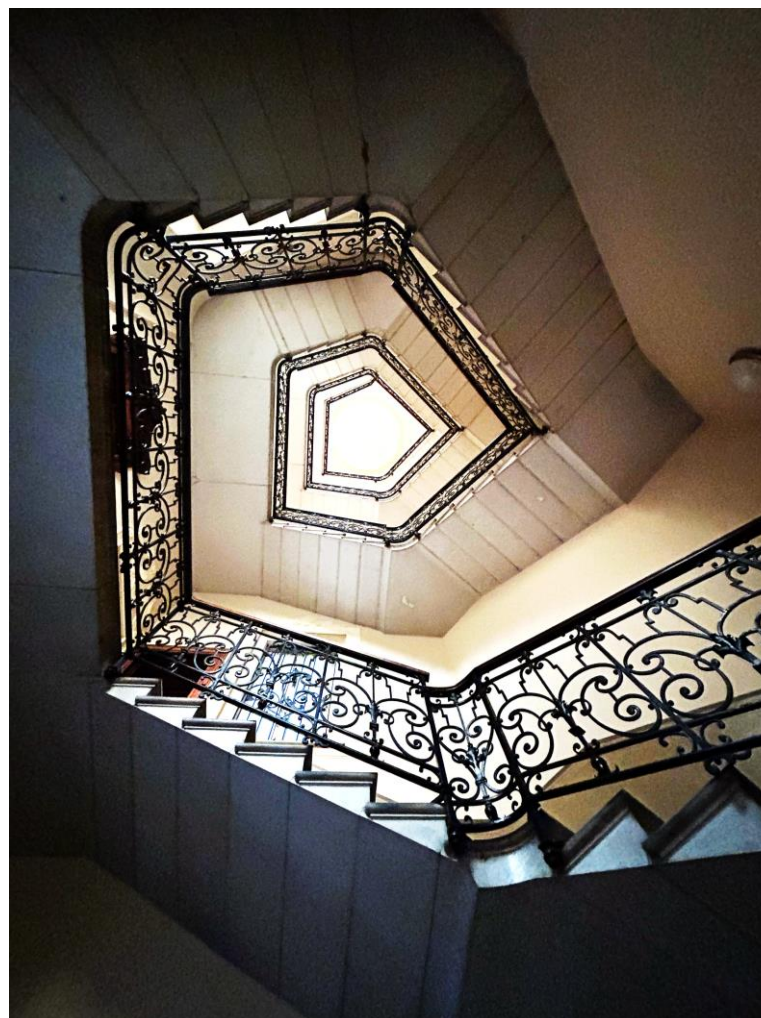


Via Aurelio Saffi 34 | MILANO

DESCRIZIONE

Già dall'ingresso è possibile ammirare le rifiniture di pregio dell'immobile; molto scenografica la scala in ferro battuto che crea un'affascinante spirale che porta ai piani.

L'architettura dell'immobile unita alla cura delle parti comuni, **si presta a rappresentare società di alto standing.**

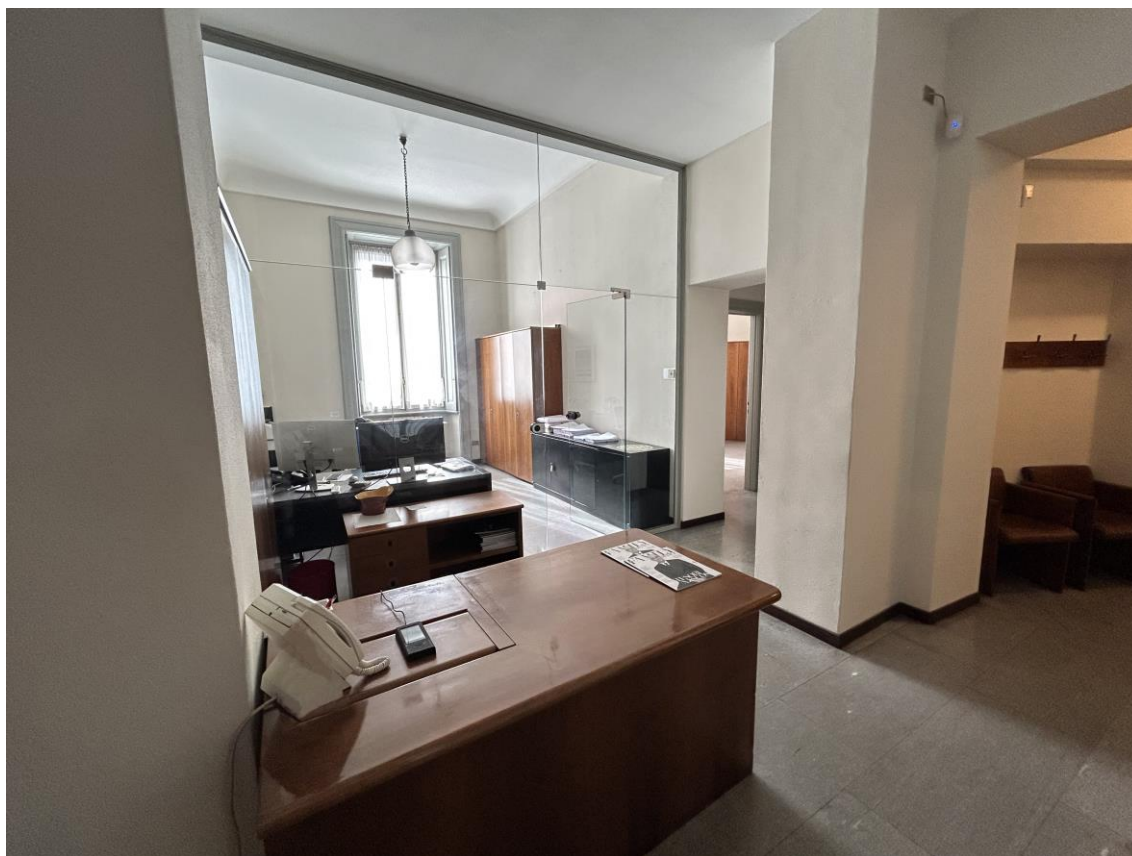


Via Aurelio Saffi 34 | MILANO

DESCRIZIONE

Gli uffici disponibili di Via Aurelio Saffi hanno **una superficie commerciale di 650 mq** e sono disposti lungo tutto il perimetro del primo piano dell'edificio, creando una pianta a ferro di cavallo.

All'ingresso si è accolti da un'ampia reception dalla quale parte un elegante corridoio che accompagna agli uffici dotati di ampie finestre che conferiscono grande luminosità agli spazi.



Via Aurelio Saffi 34 | MILANO

DESCRIZIONE

Lo spazio è composto da **13 stanze adibite ad uffici** e da **4 sale riunioni**, di cui una per 30 persone e un'altra da 20 persone.

Gli uffici sono molto luminosi, con un bellissimo affaccio su Corso Magenta. La flessibilità della pianta consente di rimodulare gli spazi in base alle singole esigenze insediative.



Via Aurelio Saffi 34 | MILANO

DESCRIZIONE

Le sale riunioni sono arredate con materiali di pregio e possono ospitare fino a 30 persone. È inoltre disponibile un archivio di circa 60 mq con soppalco.



Via Aurelio Saffi 34 | MILANO

PLANIMETRIA e SUPERFICI - 1° piano e Soppalco

Piano	superficie
1° piano	643 mq
Balconi	22 mq
Soppalco*	52 mq

* Senza permanenza di persone



Contatti

Realty Lab S.r.l.

Via Puccini, 3
20121 Milano

T + 39 02 87 08 48 50

info@realtylab.it

www.realtylab.it

FEDERICO RITTATORE

Senior Consultant

M +39 349 148 8670

federico.rittatore@realtylab.it

MARCO COLASUONNO

Senior Consultant

M +39 342 182 7657

marco.colasuonno@realtylab.it

Il presente documento è stato predisposto da Realty Lab S.r.l. basandosi su informazioni fornite dalle Proprietà con finalità puramente informative. Esso ha unicamente lo scopo di verificare il possibile interesse in merito agli immobili e non costituisce né un'offerta, né un invito ad offrire, né un'offerta al pubblico o una sollecitazione all'investimento. Esso non comporta alcun impegno a concludere accordi, né alcun diritto a qualsivoglia prestazione da parte di Realty Lab o della Proprietà a qualsiasi titolo. Ogni soggetto interessato agli Immobili deve effettuare la propria analisi sugli Immobili e deve verificare la correttezza e l'accuratezza delle informazioni fornite, eseguendo un'indagine autonoma. Realty Lab non rilascia alcuna garanzia, esplicita o implicita, in merito all'accuratezza e correttezza delle informazioni fornite, e pertanto Realty Lab non potrà avere alcuna responsabilità derivante dall'utilizzo delle suddette informazioni.